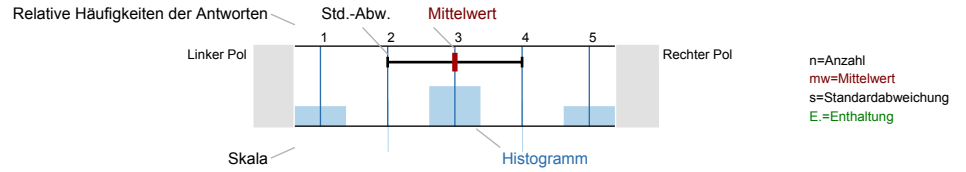


Auswertungsteil der geschlossenen Fragen

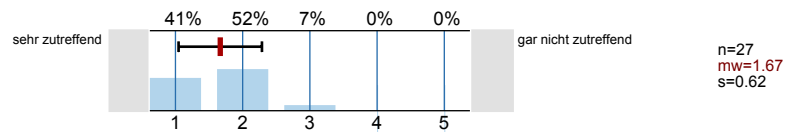
Legende

Fragetext

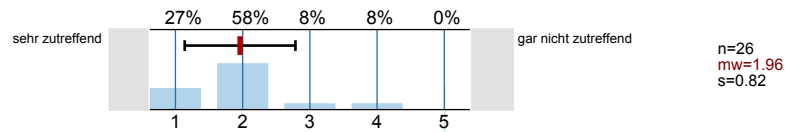


Fragen zur Vorlesung:

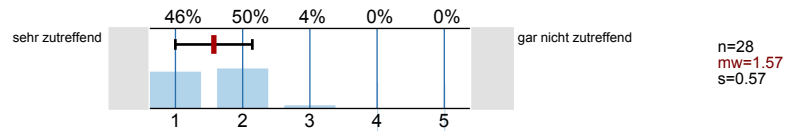
1_A) 1. Der inhaltliche Aufbau der Vorlesung ist logisch / nachvollziehbar



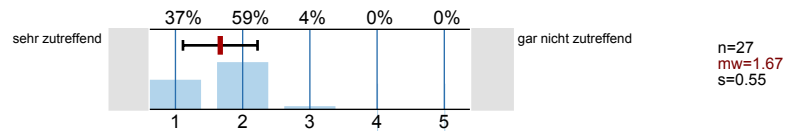
2_A) 2. Ein Bezug zwischen Theorie und Praxis wird hergestellt



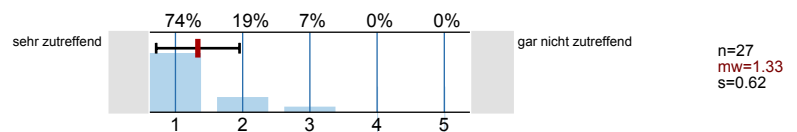
3_A) 3. Ich werde in der Vorlesung zum Mitdenken angeregt



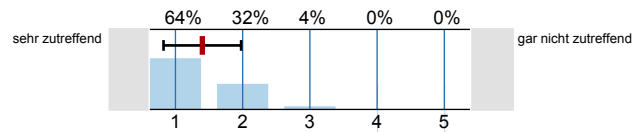
4_A) 4. Der Dozent kann Kompliziertes verständlich machen



5_A) 5. Der Dozent wirkt gut vorbereitet

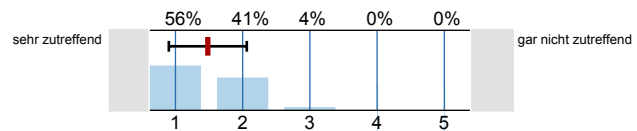


6_A) 6. Der Dozent zeigt Engagement und versucht zu begeistern



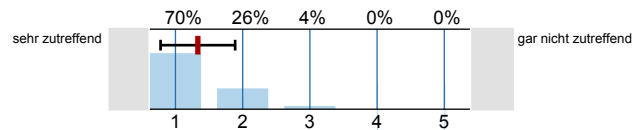
n=25
mw=1.4
s=0.58

7_A) 7. Dem Dozenten ist es wichtig, dass die Studierenden in der Vorlesung etwas lernen



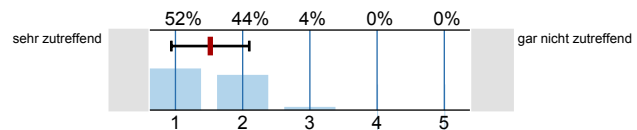
n=27
mw=1.48
s=0.58

8_A) 8. Der Dozent ist im Umgang mit den Studierenden freundlich und aufgeschlossen



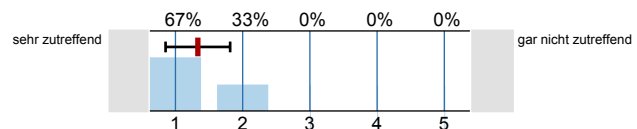
n=27
mw=1.33
s=0.55

9_A) 9. Der Dozent greift studentische Fragen und Beiträge angemessen auf



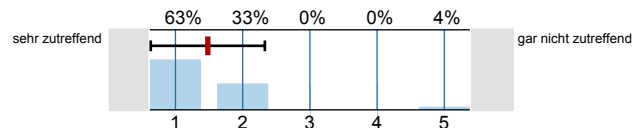
n=27
mw=1.52
s=0.58

10_A) 10. Die Präsentation ist akustisch verständlich



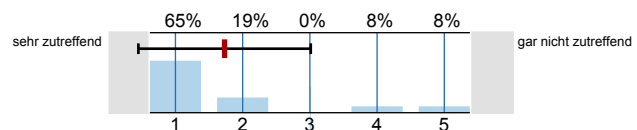
n=27
mw=1.33
s=0.48

11_A) 11. Das präsentierte Material ist lesbar



n=27
mw=1.48
s=0.85

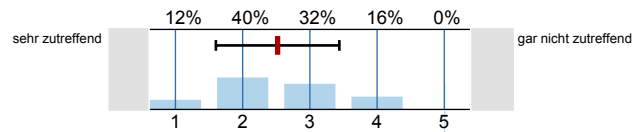
12_A) 12. Ich fühle mich durch meine Kommilitonen gestört (Lärmpegel, Papierflieger...)



n=26
mw=1.73
s=1.28

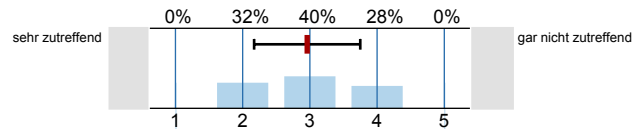
Fragen zu den Übungen:

13_A) 13. Das ausgeteilte Übungsmaterial ist hilfreich



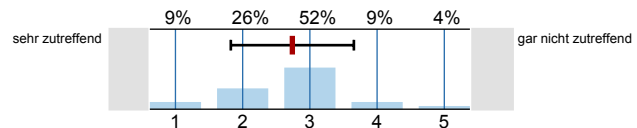
n=25
mw=2.52
s=0.92

14_A) 14. Die Übungen sind interessant



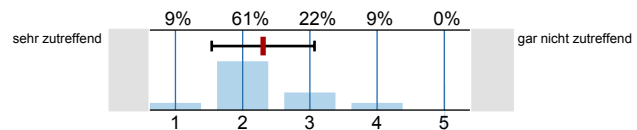
n=25
mw=2.96
s=0.79

15_A) 15. Die Übungen sind strukturiert und verständlich



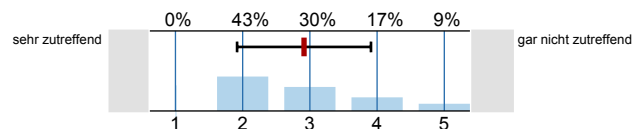
n=23
mw=2.74
s=0.92

16_A) 16. Die Übungsbetreuer sind fachlich kompetent



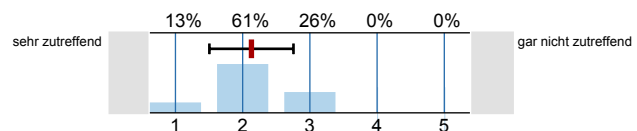
n=23
mw=2.3
s=0.76

17_A) 17. Die Übungsbetreuer sind didaktisch kompetent



n=23
mw=2.91
s=1

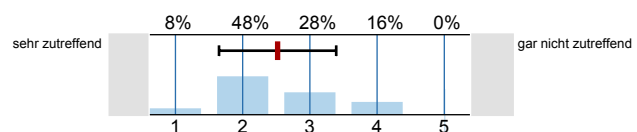
18_A) 18. Die Übungsbetreuer sind hilfsbereit und freundlich



n=23
mw=2.13
s=0.63

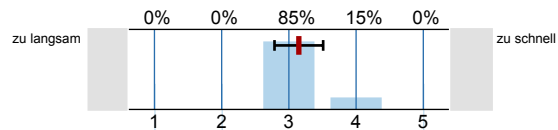
Fragen zu Vorlesung und Übung:

19_A) 19. Vorlesung und Übungen sind gut aufeinander abgestimmt



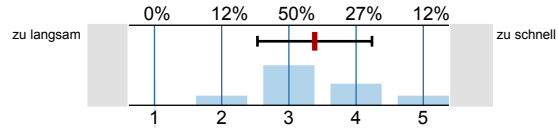
n=25
mw=2.52
s=0.87

20_A) 20. Das Tempo der Lehrveranstaltung ist (Vorlesung)



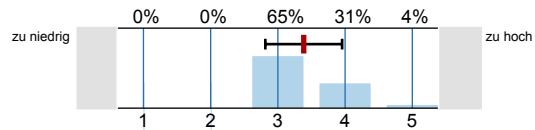
n=27
mw=3.15
s=0.36

20_B) 20. Das Tempo der Lehrveranstaltung ist (Übung)



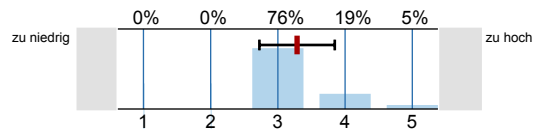
n=26
mw=3.38
s=0.85

21_A) 21. Das Niveau der Lehrveranstaltung ist (Vorlesung)



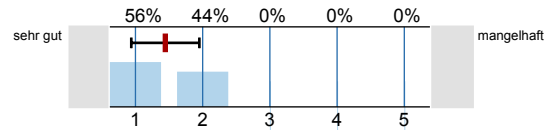
n=26
mw=3.38
s=0.57

21_B) 21. Das Niveau der Lehrveranstaltung ist (Übung)



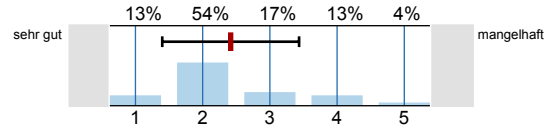
n=21
mw=3.29
s=0.56

22_A) 22. Wie beurteilen Sie die Organisation der Lehrveranstaltung? (Vorlesung)



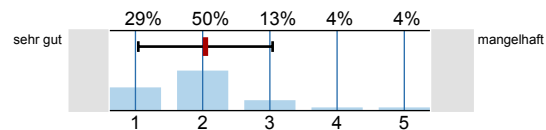
n=27
mw=1.44
s=0.51

22_B) 22. Wie beurteilen Sie die Organisation der Lehrveranstaltung? (Übung)



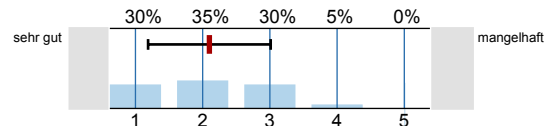
n=24
mw=2.42
s=1.02

23_A) 23. Wie beurteilen Sie die räumliche/technische Ausstattung ? (Platzangebot, Bestuhlung, Akustik, Medien, u.a.) (Vorlesung)



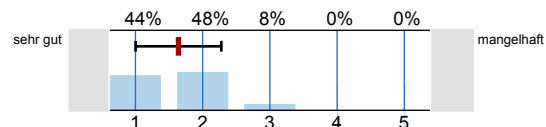
n=24
mw=2.04
s=1

23_B) 23. Wie beurteilen Sie die räumliche/technische Ausstattung ? (Platzangebot, Bestuhlung, Akustik, Medien, u.a.) (Übung)



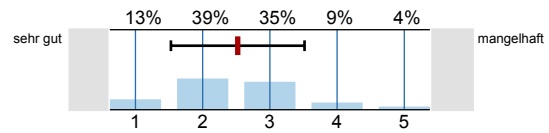
n=20
mw=2.1
s=0.91

24_A) 24. Wie beurteilen Sie die Qualität und Quantität der zur Verfügung gestellten schriftlichen Unterlagen? (Vorlesung)



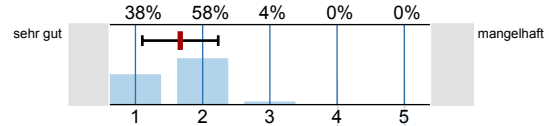
n=25
mw=1.64
s=0.64

24_B) 24. Wie beurteilen Sie die Qualität und Quantität der zur Verfügung gestellten schriftlichen Unterlagen? (Übung)



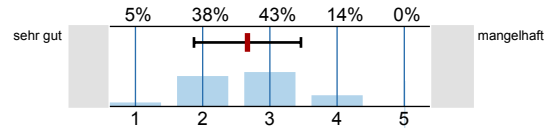
n=23
mw=2.52
s=0.99

25_A) 25. Wenn man alles in einer Note zusammenfassen könnte, würde ich folgende Note geben (Vorlesung)



n=24
mw=1.67
s=0.56

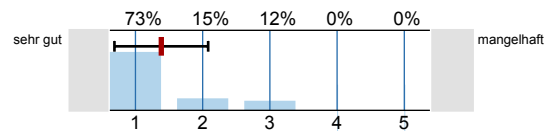
25_B) 25. Wenn man alles in einer Note zusammenfassen könnte, würde ich folgende Note geben (Übung)



n=21
mw=2.67
s=0.8

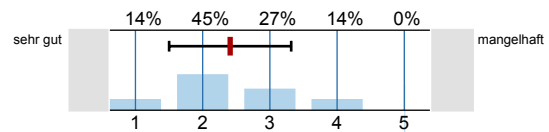
Fragen zur Person:

26_A) 26. Sprachkenntnis: Deutsch



n=26
mw=1.38
s=0.7

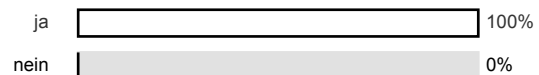
27_A) 27. Sprachkenntnis: Englisch



n=22
mw=2.41
s=0.91

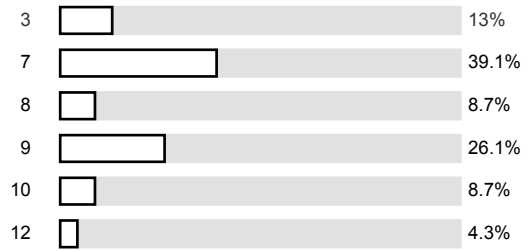
28_A) 28. Meine Sprachkenntnisse reichen aus um der Lehrveranstaltung zu folgen

n=20



29_A) 29. Fachsemester:

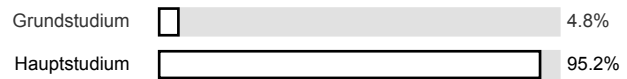
n=23



Studiengang

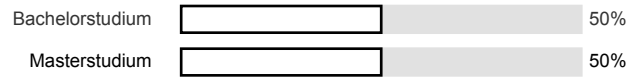
30_A) 30. Diplomstudiengang ETiT

n=21



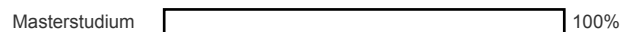
31_A) 32. Informations- und Kommunikationstechnik (iKT)

n=2



32_A) 33. Information an Communication Engineering (iCE)

n=28



33_A) 34. Informationssystemtechnik (iST)

Es wird keine Auswertung angezeigt, da die Anzahl der Antworten zu gering ist.

34_A) 35. Electrical Power Engineering (EPE)

Es wird keine Auswertung angezeigt, da die Anzahl der Antworten zu gering ist.

35_A) 36. Wirtschaftsingenieurwesen (Wi-ETiT)

n=1

Grundstudium 0%
Hauptstudium: 100%

36_A) Studiengang

n=28

Lehramt an beruflichen Schulen 0%
Informatik 0%
Sonstige Studiengänge: 3.6%

36_F) 31. Elektrotechnik und Informationstechnik (ETiT)

Es wird keine Auswertung angezeigt, da die Anzahl der Antworten zu gering ist.

Freie Fragen des Dozenten

37_A) Frage37_A

Es wird keine Auswertung angezeigt, da die Anzahl der Antworten zu gering ist.

38_A) Frage38_A

Es wird keine Auswertung angezeigt, da die Anzahl der Antworten zu gering ist.

39_A) Frage39_A

Es wird keine Auswertung angezeigt, da die Anzahl der Antworten zu gering ist.

42_A) 45. Zeitpunkt der Befragung in diesem Semester:

n=19

