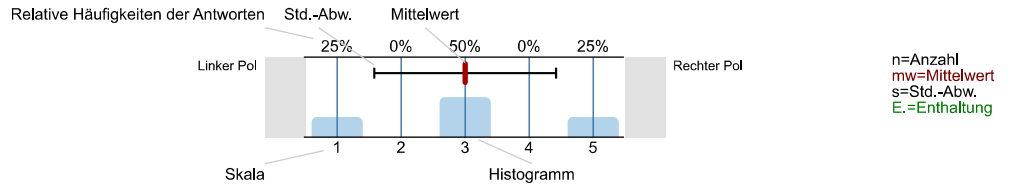


Auswertungsteil der geschlossenen Fragen

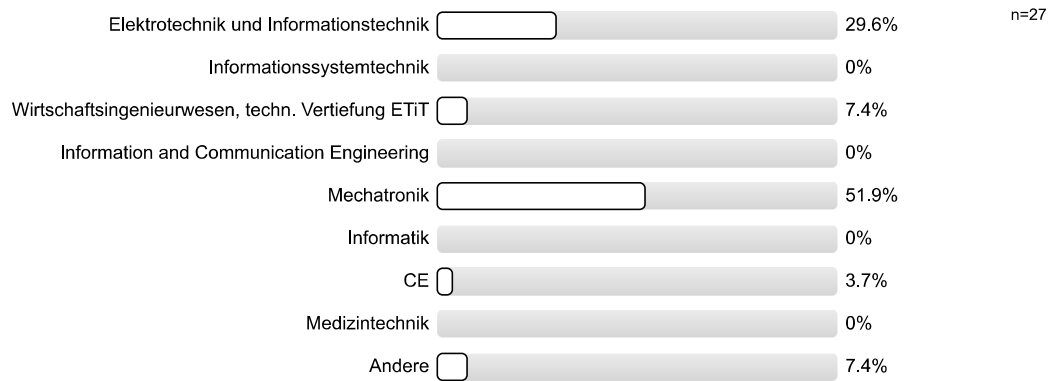
Legende

Frage**text**

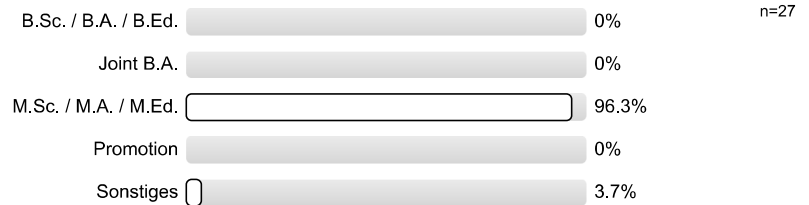


1. Persönliche Angaben

1.1) Welches Studienfach studieren Sie?



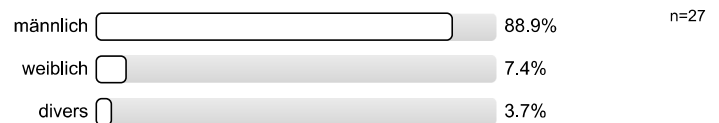
1.2) Welches Studienfach / -abschluss studieren Sie?



1.3) In welchem Fachsemester studieren Sie?



1.4) Geschlecht



1.5) Wo haben Sie Ihre Studienberechtigung erworben?

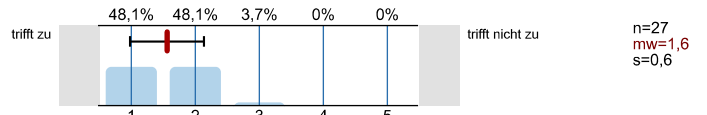


1.6) Meine Sprachkenntnisse reichen aus, um der Veranstaltung zu folgen.

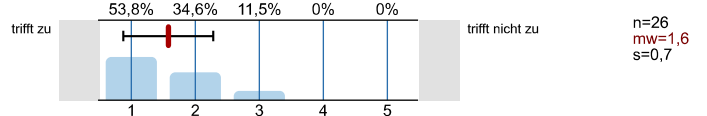


2. Die Vorlesung

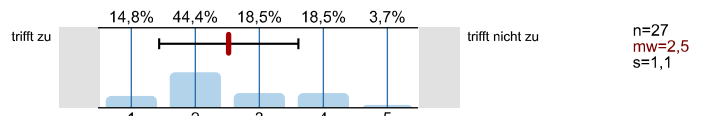
2.1) Die Vorlesung ist inhaltlich gut strukturiert (roter Faden).



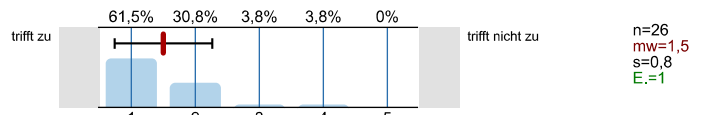
2.2) Die Lernziele der Vorlesung sind mir klar geworden.



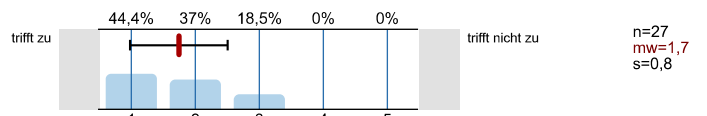
2.3) Die Anforderungen in Bezug auf die Prüfung / den Scheinerwerb (inhaltlicher Schwerpunkt, Bewertungskriterien und zulässige Hilfsmittel) sind transparent.



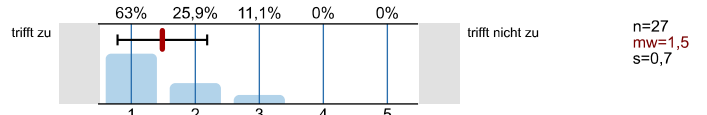
2.4) Die Lehrkraft kann komplizierte Sachverhalte verständlich erklären.



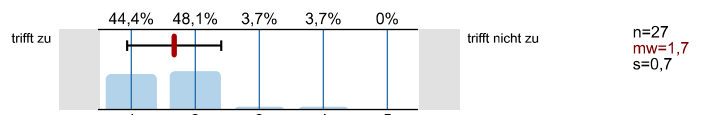
2.5) Ich bin mit der Betreuungsrelation in dieser Lehrveranstaltung zufrieden.



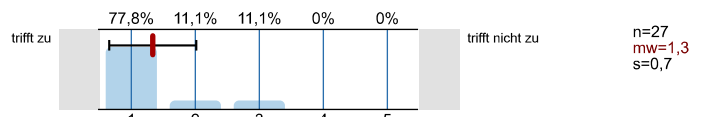
2.6) Der Lehrstoff wird durch Beispiele veranschaulicht.



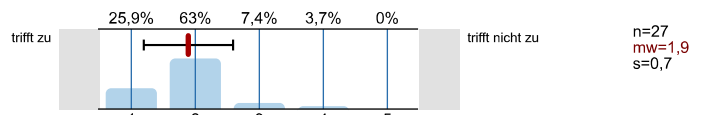
2.7) Die Lehrkraft setzt Medien (z.B. Tafelbild, Powerpoint, Video) sinnvoll ein.



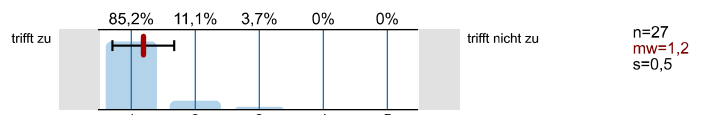
2.8) Die Präsentation ist akustisch verständlich.



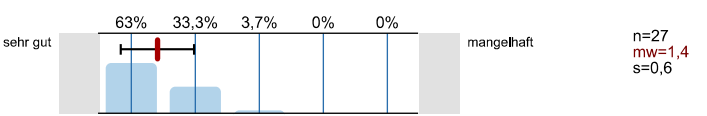
2.9) Ein Bezug zwischen Theorie und Praxis wurde hergestellt.



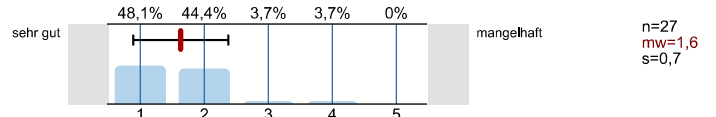
2.10) Das präsentierte Material ist lesbar.



2.11) Wie beurteilen Sie **die Qualität** der zur Verfügung gestellten schriftlichen Unterlagen?

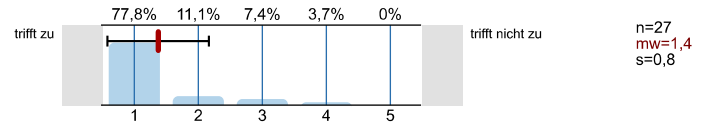


3.12) Wie beurteilen Sie die **Quantität** der zur Verfügung gestellten schriftlichen Unterlagen?

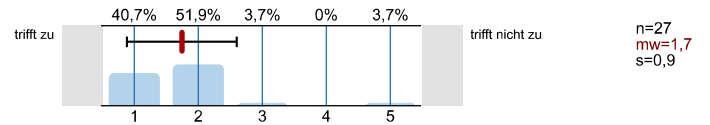


3. Die Lehrkraft

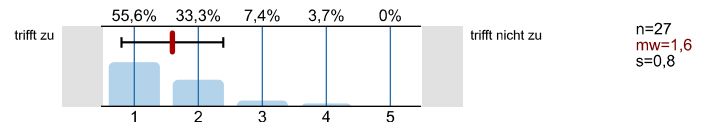
3.1) Die Lehrkraft greift studentische Fragen und Beiträge angemessen auf.



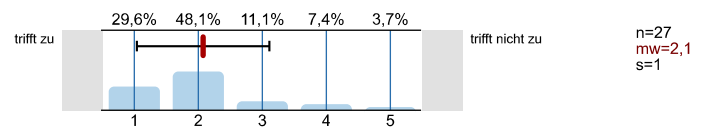
3.2) Die Lehrkraft regt uns gezielt zur eigenen Mitarbeit / zum Mitdenken an.



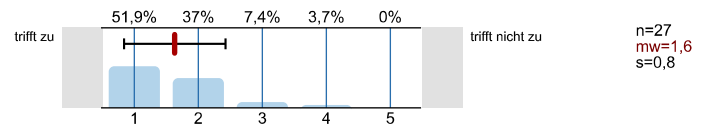
3.3) Die Lehrkraft wirkt gut vorbereitet.



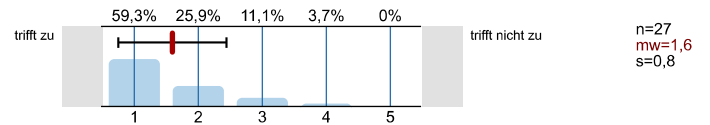
3.4) Die Lehrkraft ist im Umgang mit den Studierenden freundlich und aufgeschlossen.



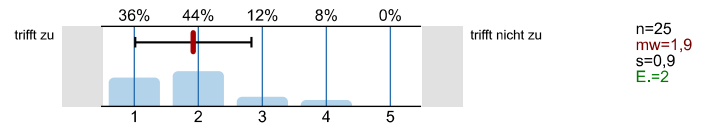
3.5) Die Lehrkraft zeigt Engagement und versucht zu begeistern.



3.6) Der Lehrkraft ist es wichtig, dass die Studierenden in der Vorlesung etwas lernen.

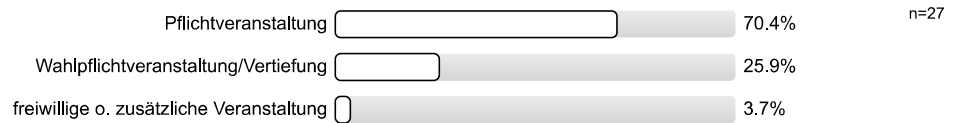


3.7) Mit der Betreuung (Erreichbarkeit, Sprechstunde etc.) im Rahmen der Lehrveranstaltung bin ich zufrieden.

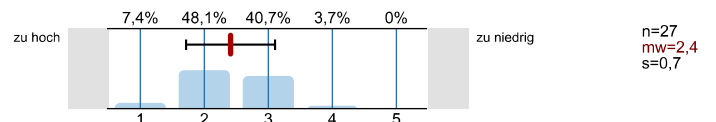


4. Anforderung / Arbeitsaufwand

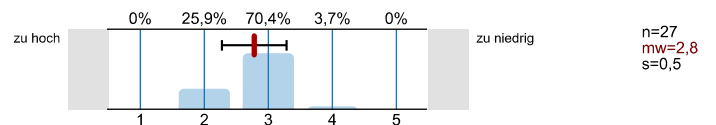
4.1) Die Veranstaltung ist für mich eine



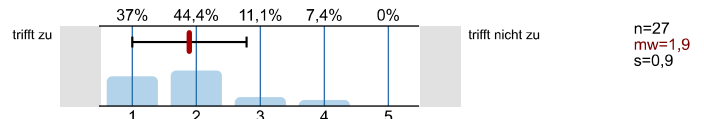
4.2) Das Niveau der Vorlesung ist



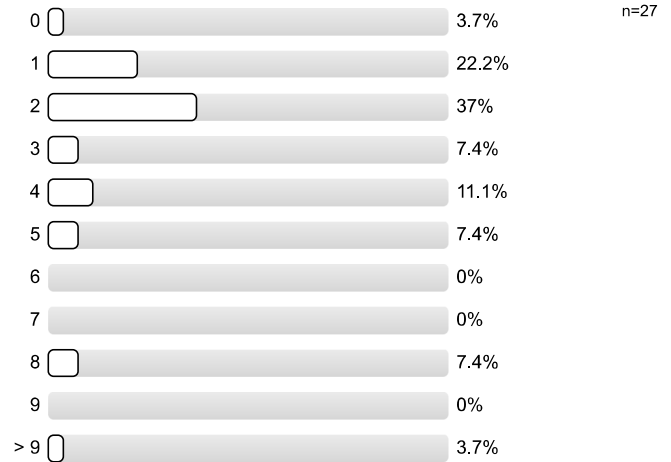
4.3) Das Tempo der Vorlesung ist



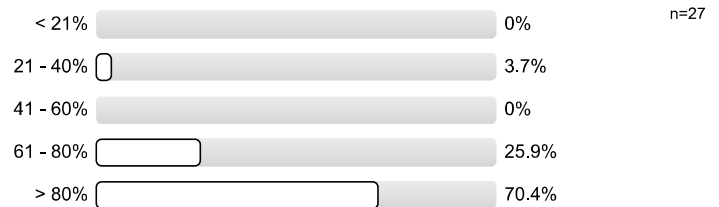
4.4) Mein Vorwissen war ausreichend, um der Vorlesung folgen zu können.



4.5) Für die Vor- und Nachbereitung der Vorlesung habe ich durchschnittlich folgende Stundenzahl pro Woche aufgewendet:



4.6) Wie oft haben Sie die Vorlesung besucht?

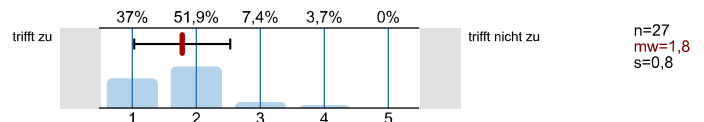


4.7) Was sind wichtige Gründe, warum Sie die Vorlesung nicht regelmäßig besuchen?

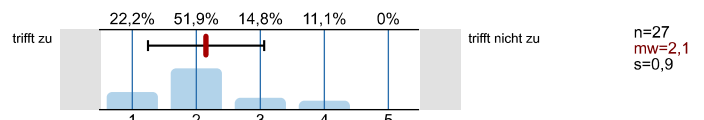


5. Lernerfolg / Zufriedenheit

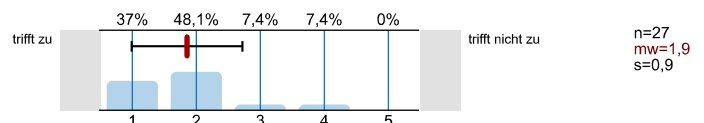
5.1) Die Organisation der Vorlesung ist sehr gut.



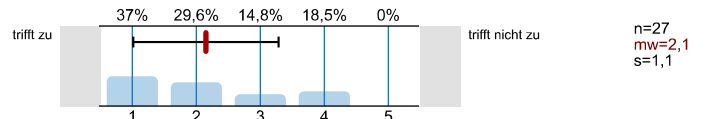
5.2) Die technischen Möglichkeiten der verwendeten e-Learning-Plattform sind sehr gut.



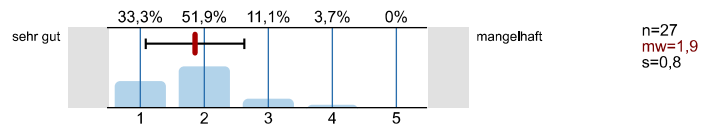
5.3) Die Arbeitsatmosphäre ist sehr gut.



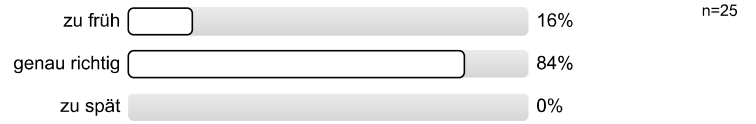
5.4) Die Veranstaltung hat mich motiviert, mich weiter mit diesem Thema zu beschäftigen.



5.5) Ich gebe der Vorlesung insgesamt folgende Note:



5.8) Zeitpunkt der Befragung in diesem Semester:



Profillinie

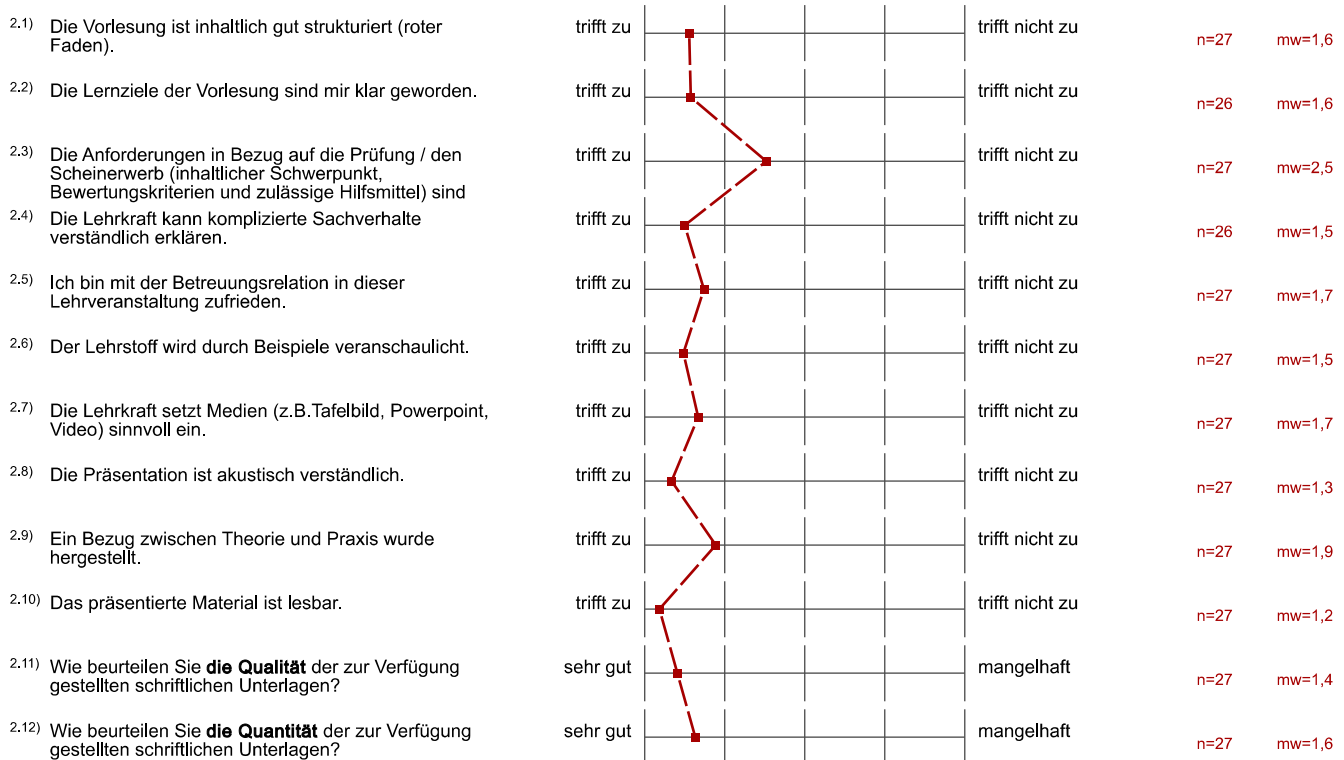
Teilbereich: FB 18

Name der/des Lehrenden: Prof. Dr.-Ing. Jürgen Adamy

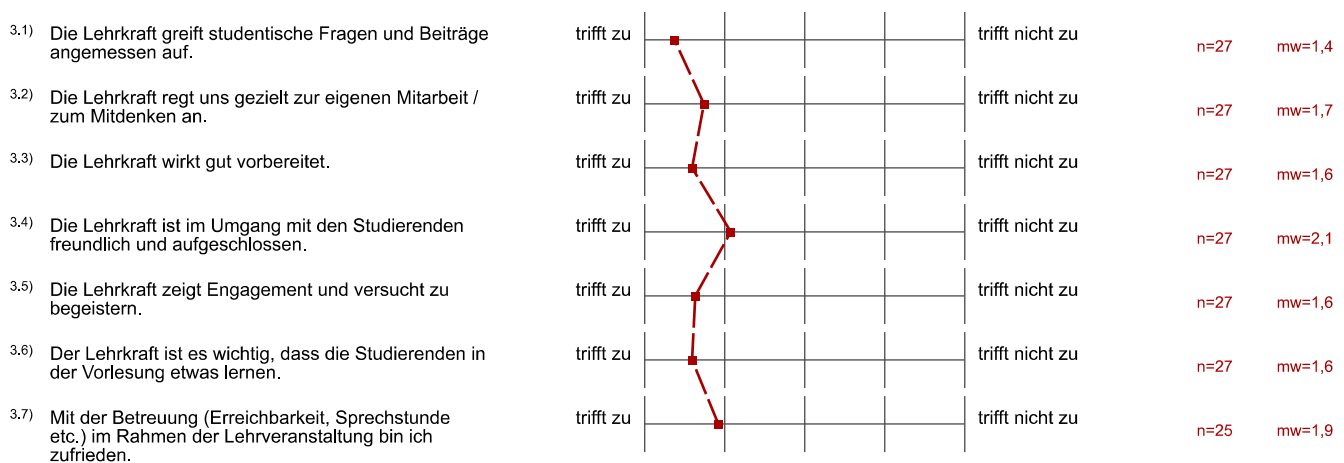
Titel der Lehrveranstaltung: Systemdynamik und Regelungstechnik III - WS2223 - Vorlesung
(Name der Umfrage)

Verwendete Werte in der Profillinie: Mittelwert

2. Die Vorlesung



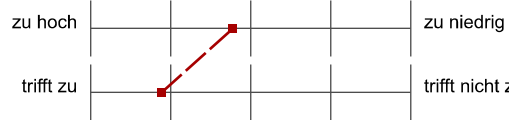
3. Die Lehrkraft



4. Anforderung / Arbeitsaufwand



4.3) Das Tempo der Vorlesung ist



n=27 mw=2,8

4.4) Mein Vorwissen war ausreichend, um der Vorlesung folgen zu können.



n=27 mw=1,9

5. Lernerfolg / Zufriedenheit

5.1) Die Organisation der Vorlesung ist sehr gut.



n=27 mw=1,8

5.2) Die technischen Möglichkeiten der verwendeten e-Learning-Plattform sind sehr gut.



n=27 mw=2,1

5.3) Die Arbeitsatmosphäre ist sehr gut.



n=27 mw=1,9

5.4) Die Veranstaltung hat mich motiviert, mich weiter mit diesem Thema zu beschäftigen.



n=27 mw=2,1

5.5) Ich gebe der Vorlesung insgesamt folgende Note:



n=27 mw=1,9