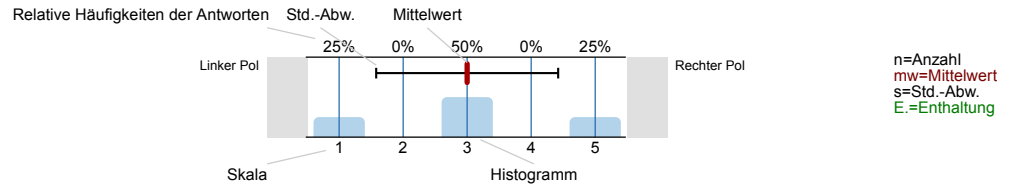


Auswertungsteil der geschlossenen Fragen

## Legende

Frage**text**



### 1. Persönliche Angaben

1.1) Welches Studienfach / Fächerkombination studieren Sie?

Elektrotechnik und Informationstechnik	<input type="text" value="25"/>	25%	n=12
Informationssystemtechnik	<input type="text" value="0"/>	0%	
Wirtschaftsingenieurwesen, techn. Vertiefung ETIT	<input type="text" value="8.3"/>	8.3%	
Information and Communication Engineering	<input type="text" value="0"/>	0%	
Mechatronik	<input type="text" value="66.7"/>	66.7%	
Informatik	<input type="text" value="0"/>	0%	
CE	<input type="text" value="0"/>	0%	
Medizintechnik	<input type="text" value="0"/>	0%	
Andere	<input type="text" value="0"/>	0%	

1.2) Welches Studienfach / -abschluss studieren Sie?

B.Sc. / B.A. / B.Ed.	<input type="text" value="0"/>	0%	n=12
Joint B.A.	<input type="text" value="0"/>	0%	
M.Sc. / M.A. / M.Ed.	<input type="text" value="100"/>	100%	
Promotion	<input type="text" value="0"/>	0%	
Sonstiges	<input type="text" value="0"/>	0%	

1.3) In welchem Fachsemester studieren Sie?

1.-2.	<input type="text" value="58.3"/>	58.3%	n=12
3.-4.	<input type="text" value="33.3"/>	33.3%	
5.-6.	<input type="text" value="0"/>	0%	
> 6.	<input type="text" value="8.3"/>	8.3%	

1.4) Geschlecht

männlich	<input type="text" value="100"/>	100%	n=12
weiblich	<input type="text" value="0"/>	0%	
divers	<input type="text" value="0"/>	0%	

1.5) Wo haben Sie Ihre Studienberechtigung erworben?

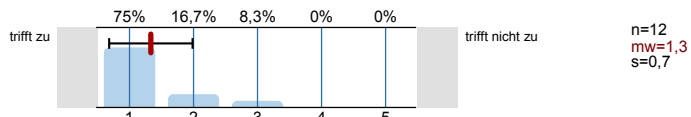
in Deutschland	<input type="text" value="75"/>	75%	n=12
in einem anderen Land	<input type="text" value="25"/>	25%	

1.6) Meine Sprachkenntnisse reichen aus, um der Veranstaltung zu folgen.

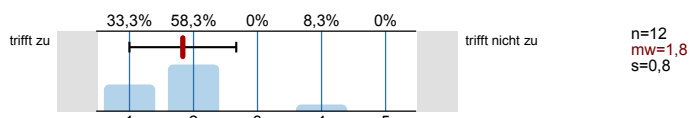


## 2. Die Vorlesung

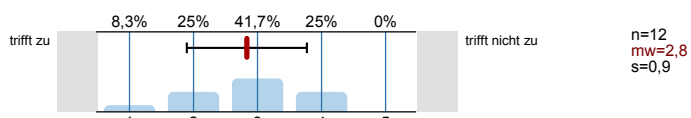
2.1) Die Vorlesung ist inhaltlich gut strukturiert (roter Faden).



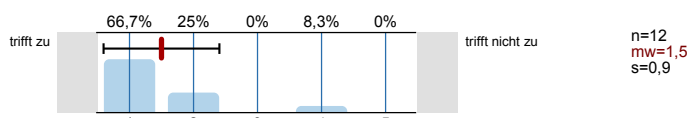
2.2) Die Lernziele der Vorlesung sind mir klar geworden.



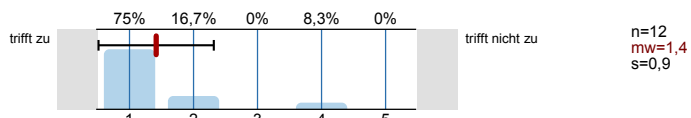
2.3) Die Anforderungen in Bezug auf die Prüfung / den Scheinerwerb (inhaltlicher Schwerpunkt, Bewertungskriterien und zulässige Hilfsmittel) sind transparent.



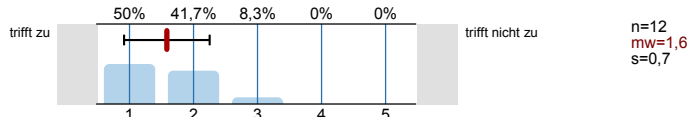
2.4) Die Lehrkraft kann komplizierte Sachverhalte verständlich erklären.



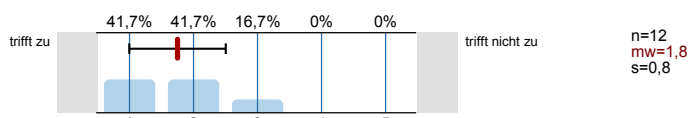
2.5) Ich bin mit der Betreuungsrelation in dieser Lehrveranstaltung zufrieden.



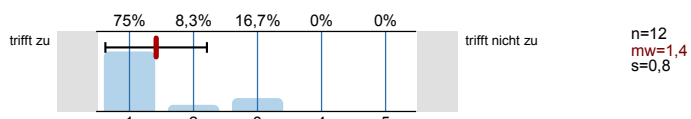
2.6) Der Lehrstoff wird durch Beispiele veranschaulicht.



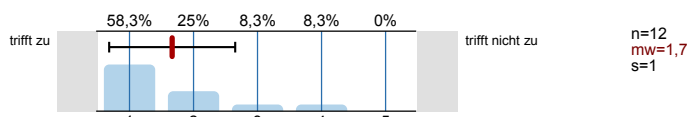
2.7) Die Lehrkraft setzt Medien (z.B. Tafelbild, Powerpoint, Video) sinnvoll ein.



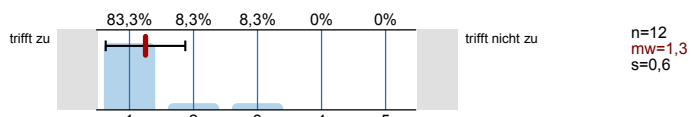
2.8) Die Präsentation ist akustisch verständlich.



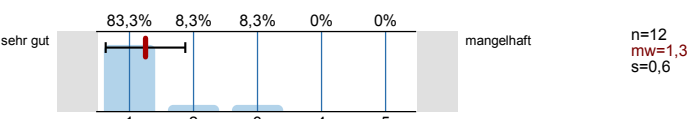
2.9) Ein Bezug zwischen Theorie und Praxis wurde hergestellt.



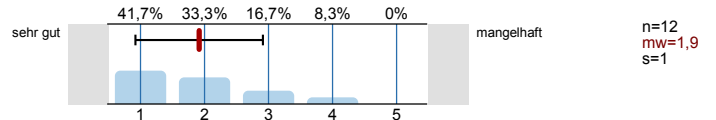
2.10) Das präsentierte Material ist lesbar.



2.11) Wie beurteilen Sie die Qualität der zur Verfügung gestellten schriftlichen Unterlagen?

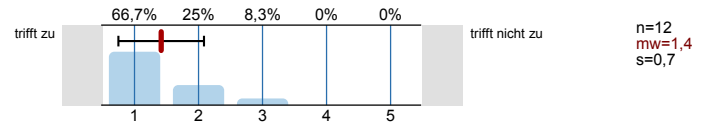


3.12) Wie beurteilen Sie die Quantität der zur Verfügung gestellten schriftlichen Unterlagen?

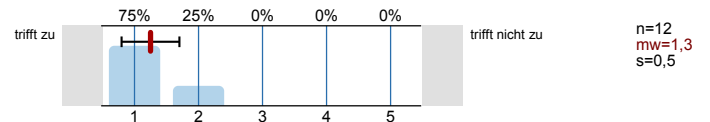


### 3. Die Lehrkraft

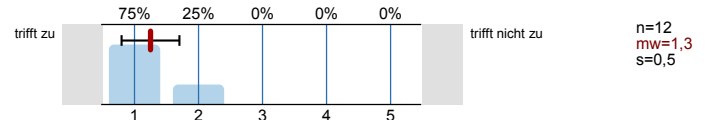
3.1) Die Lehrkraft greift studentische Fragen und Beiträge angemessen auf.



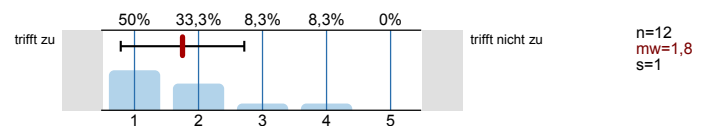
3.2) Die Lehrkraft regt uns gezielt zur eigenen Mitarbeit / zum Mitdenken an.



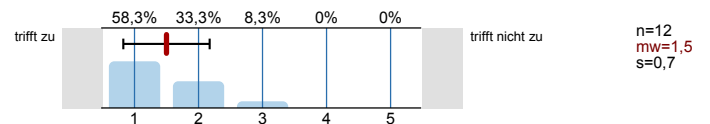
3.3) Die Lehrkraft wirkt gut vorbereitet.



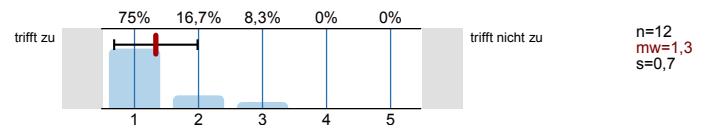
3.4) Die Lehrkraft ist im Umgang mit den Studierenden freundlich und aufgeschlossen.



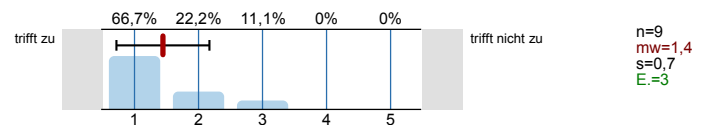
3.5) Die Lehrkraft zeigt Engagement und versucht zu begeistern.



3.6) Der Lehrkraft ist es wichtig, dass die Studierenden in der Vorlesung etwas lernen.

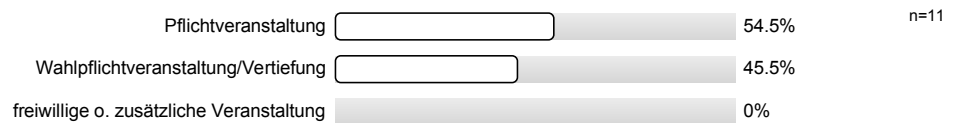


3.7) Mit der Betreuung (Erreichbarkeit, Sprechstunde etc.) im Rahmen der Lehrveranstaltung bin ich zufrieden.

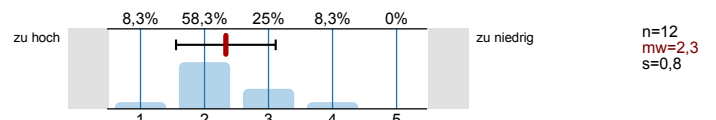


### 4. Anforderung / Arbeitsaufwand

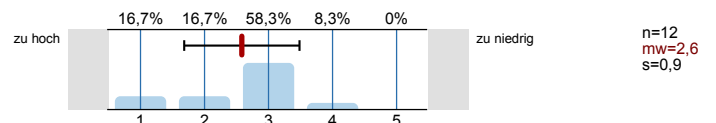
4.1) Die Veranstaltung ist für mich eine



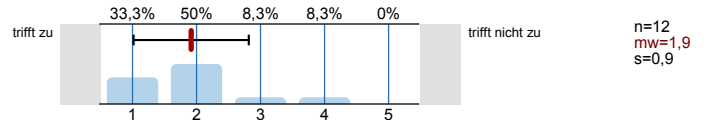
4.2) Das Niveau der Vorlesung ist



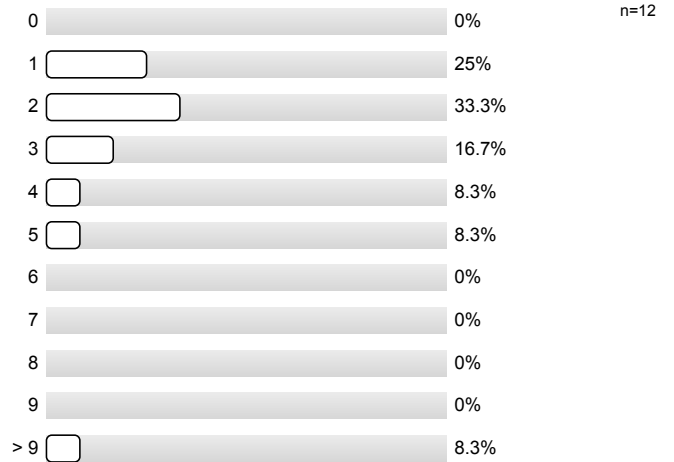
4.3) Das Tempo der Vorlesung ist



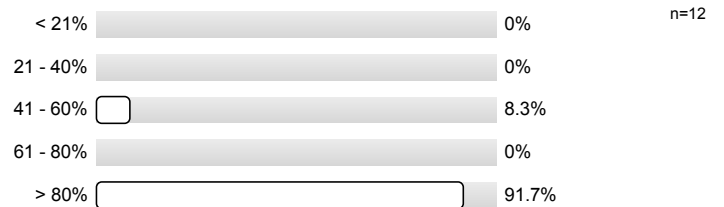
4.4) Mein Vorwissen war ausreichend, um der Vorlesung folgen zu können.



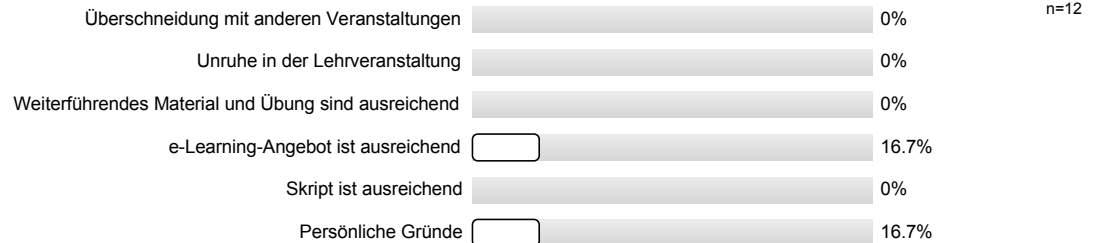
4.5) Für die Vor- und Nachbereitung der Vorlesung habe ich durchschnittlich folgende Stundenzahl pro Woche aufgewendet:



4.6) Wie oft haben Sie die Vorlesung besucht?

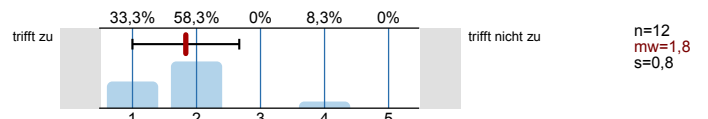


4.7) Was sind wichtige Gründe, warum Sie die Vorlesung nicht regelmäßig besuchen?

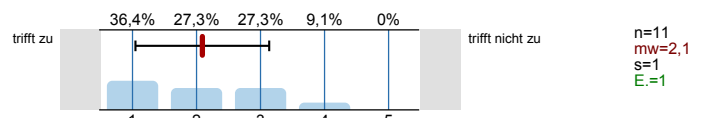


## 5. Lernerfolg / Zufriedenheit

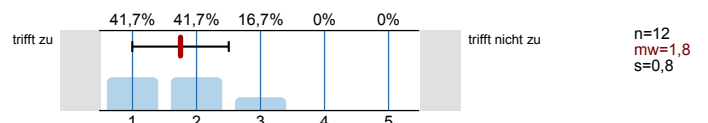
5.1) Die Organisation der Vorlesung ist sehr gut.



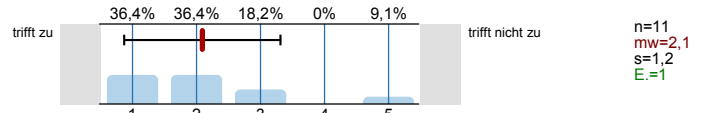
5.2) Die technischen Möglichkeiten der verwendeten e-Learning-Plattform sind sehr gut.



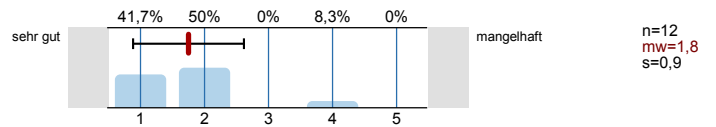
5.3) Die Arbeitsatmosphäre ist sehr gut.



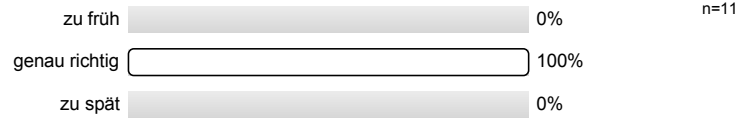
5.4) Die Veranstaltung hat mich motiviert, mich weiter mit diesem Thema zu beschäftigen.



5.5) Ich gebe der Vorlesung insgesamt folgende Note:

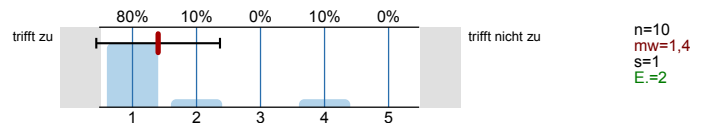


5.8) Zeitpunkt der Befragung in diesem Semester:

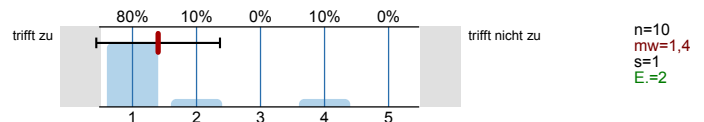


## 6. Fragen zur digitalen Lehre

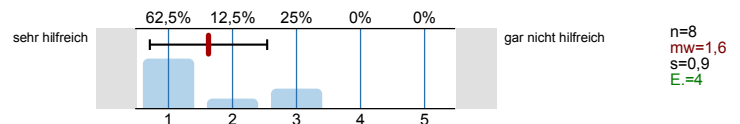
6.1) Mir ist es technisch möglich, in vollem Umfang an der Veranstaltung teilzunehmen.



6.2) In der Bedienung der Online-Lernumgebung habe ich mich zurechtgefunden.



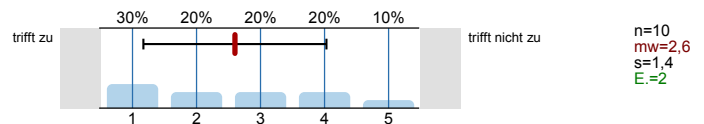
6.3) Wie bewerten Sie die in dieser Lehrveranstaltung eingesetzten digitalen Formate?



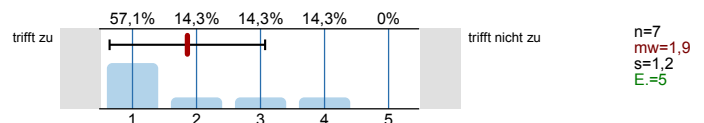
6.4) Können Sie der Lehrveranstaltung im angebotenen digitalen Format ausreichend folgen?



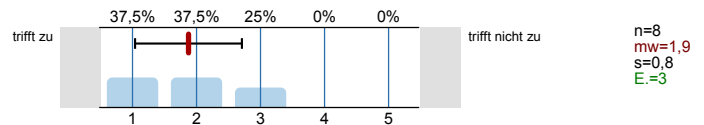
6.6) Ich habe das digitale Lehr-/Lernangebot intensiv genutzt (d. h. alle bzw. fast alle Online-Themen und -Aufgaben aktiv bearbeitet).



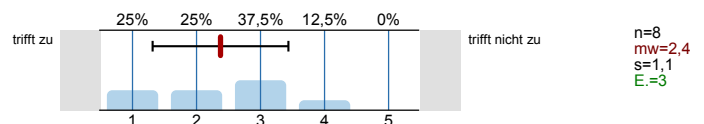
6.7) Ich habe ausreichend Informationen zur Nutzung des digitalen Lehr-/Lernangebots von dem/der Lehrenden erhalten.



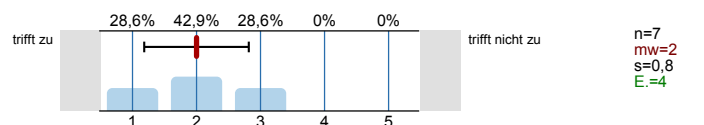
6.8) Die/der Lehrende ist für Fragen erreichbar.



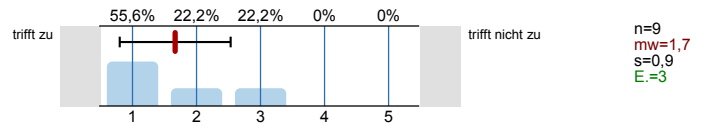
6.9) Die innerhalb des digitalen Lehr-/Lernangebots gestellten Aufgaben (Übungen, Forendiskussionen etc.) waren verständlich und klar formuliert.



6.10) Ich bin mit meinen Lernergebnissen im Rahmen der digitalen Lehrveranstaltung zufrieden.



6.11) Insgesamt bin ich mit dem digitalen Lehr-/Lernangebot zufrieden.



# Profillinie

Teilbereich: FB 18

Name der/des Lehrenden: Prof. Dr.-Ing. Jürgen Adamy

Titel der Lehrveranstaltung: Systemdynamik und Regelungstechnik III - Vorlesung  
(Name der Umfrage)

Verwendete Werte in der Profillinie: Mittelwert

## 2. Die Vorlesung

2.1) Die Vorlesung ist inhaltlich gut strukturiert (roter Faden).	trifft zu		trifft nicht zu	n=12	mw=1,3
2.2) Die Lernziele der Vorlesung sind mir klar geworden.	trifft zu		trifft nicht zu	n=12	mw=1,8
2.3) Die Anforderungen in Bezug auf die Prüfung / den Scheinerwerb (inhaltlicher Schwerpunkt, Bewertungskriterien und zulässige Hilfsmittel) sind	trifft zu		trifft nicht zu	n=12	mw=2,8
2.4) Die Lehrkraft kann komplizierte Sachverhalte verständlich erklären.	trifft zu		trifft nicht zu	n=12	mw=1,5
2.5) Ich bin mit der Betreuungsrelation in dieser Lehrveranstaltung zufrieden.	trifft zu		trifft nicht zu	n=12	mw=1,4
2.6) Der Lehrstoff wird durch Beispiele veranschaulicht.	trifft zu		trifft nicht zu	n=12	mw=1,6
2.7) Die Lehrkraft setzt Medien (z.B. Tafelbild, Powerpoint, Video) sinnvoll ein.	trifft zu		trifft nicht zu	n=12	mw=1,8
2.8) Die Präsentation ist akustisch verständlich.	trifft zu		trifft nicht zu	n=12	mw=1,4
2.9) Ein Bezug zwischen Theorie und Praxis wurde hergestellt.	trifft zu		trifft nicht zu	n=12	mw=1,7
2.10) Das präsentierte Material ist lesbar.	trifft zu		trifft nicht zu	n=12	mw=1,3
2.11) Wie beurteilen Sie die Qualität der zur Verfügung gestellten schriftlichen Unterlagen?	sehr gut		mangelhaft	n=12	mw=1,3
2.12) Wie beurteilen Sie die Quantität der zur Verfügung gestellten schriftlichen Unterlagen?	sehr gut		mangelhaft	n=12	mw=1,9

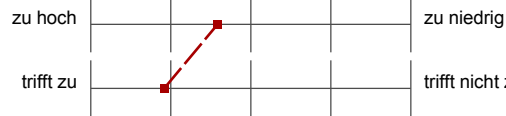
## 3. Die Lehrkraft

3.1) Die Lehrkraft greift studentische Fragen und Beiträge angemessen auf.	trifft zu		trifft nicht zu	n=12	mw=1,4
3.2) Die Lehrkraft regt uns gezielt zur eigenen Mitarbeit / zum Mitdenken an.	trifft zu		trifft nicht zu	n=12	mw=1,3
3.3) Die Lehrkraft wirkt gut vorbereitet.	trifft zu		trifft nicht zu	n=12	mw=1,3
3.4) Die Lehrkraft ist im Umgang mit den Studierenden freundlich und aufgeschlossen.	trifft zu		trifft nicht zu	n=12	mw=1,8
3.5) Die Lehrkraft zeigt Engagement und versucht zu begeistern.	trifft zu		trifft nicht zu	n=12	mw=1,5
3.6) Der Lehrkraft ist es wichtig, dass die Studierenden in der Vorlesung etwas lernen.	trifft zu		trifft nicht zu	n=12	mw=1,3
3.7) Mit der Betreuung (Erreichbarkeit, Sprechstunde etc.) im Rahmen der Lehrveranstaltung bin ich zufrieden.	trifft zu		trifft nicht zu	n=9	mw=1,4

## 4. Anforderung / Arbeitsaufwand

4.2) Das Niveau der Vorlesung ist	zu hoch		zu niedrig	n=12	mw=2,3
-----------------------------------	---------	--	------------	------	--------

4.3) Das Tempo der Vorlesung ist



n=12 mw=2,6

4.4) Mein Vorwissen war ausreichend, um der Vorlesung folgen zu können.



n=12 mw=1,9

## 5. Lernerfolg / Zufriedenheit

5.1) Die Organisation der Vorlesung ist sehr gut.



n=12 mw=1,8

5.2) Die technischen Möglichkeiten der verwendeten e-Learning-Plattform sind sehr gut.



n=11 mw=2,1

5.3) Die Arbeitsatmosphäre ist sehr gut.



n=12 mw=1,8

5.4) Die Veranstaltung hat mich motiviert, mich weiter mit diesem Thema zu beschäftigen.



n=11 mw=2,1

5.5) Ich gebe der Vorlesung insgesamt folgende Note:



n=12 mw=1,8

## 6. Fragen zur digitalen Lehre

6.1) Mir ist es technisch möglich, in vollem Umfang an der Veranstaltung teilzunehmen.



n=10 mw=1,4

6.2) In der Bedienung der Online-Lernumgebung habe ich mich zurechtgefunden.



n=10 mw=1,4

6.3) Wie bewerten Sie die in dieser Lehrveranstaltung eingesetzten digitalen Formate?



n=8 mw=1,6

6.6) Ich habe das digitale Lehr-/Lernangebot intensiv genutzt (d.h. alle bzw. fast alle Online-Themen und -Aufgaben aktiv bearbeitet).



n=10 mw=2,6

6.7) Ich habe ausreichend Informationen zur Nutzung des digitalen Lehr-/Lernangebots von dem/der Lehrenden erhalten.



n=7 mw=1,9

6.8) Die/der Lehrende ist für Fragen erreichbar.



n=8 mw=1,9

6.9) Die innerhalb des digitalen Lehr-/Lernangebots gestellten Aufgaben (Übungen, Forendiskussionen etc.) waren verständlich und klar formuliert.



n=8 mw=2,4

6.10) Ich bin mit meinen Lernergebnissen im Rahmen der digitalen Lehrveranstaltung zufrieden.



n=7 mw=2,0

6.11) Insgesamt bin ich mit dem digitalen Lehr-/Lernangebot zufrieden.



n=9 mw=1,7