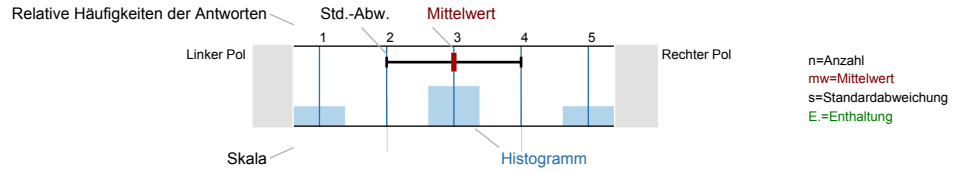


Auswertungsteil der geschlossenen Fragen

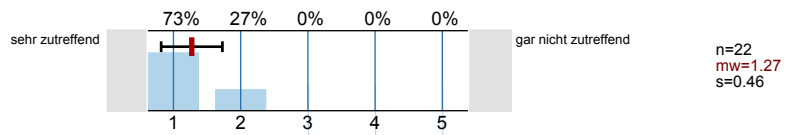
Legende

Frage

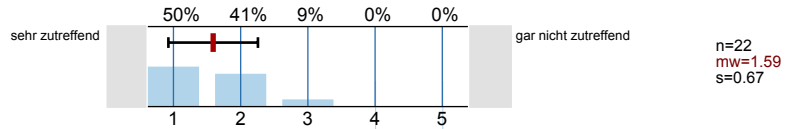


Frage zur Vorlesung:

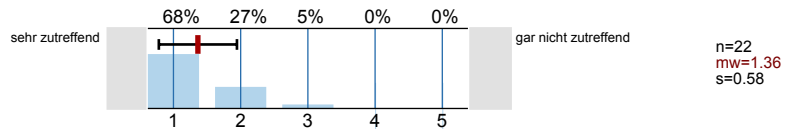
1\_A) 1. Der inhaltliche Aufbau der Vorlesung ist logisch / nachvollziehbar



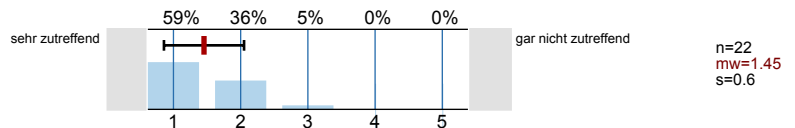
2\_A) 2. Ein Bezug zwischen Theorie und Praxis wird hergestellt



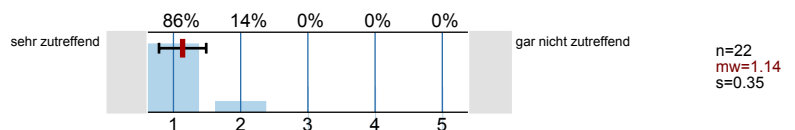
3\_A) 3. Ich werde in der Vorlesung zum Mitdenken angeregt



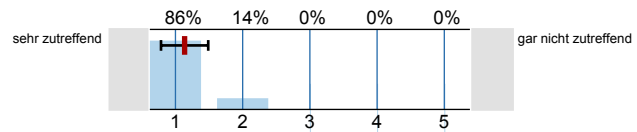
4\_A) 4. Der Dozent kann Kompliziertes verständlich machen



5\_A) 5. Der Dozent wirkt gut vorbereitet

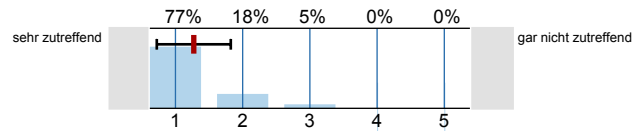


6\_A) 6. Der Dozent zeigt Engagement und versucht zu begeistern



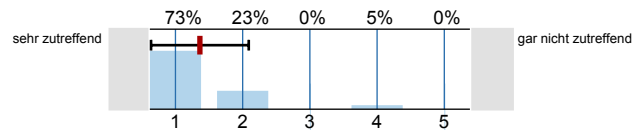
n=22  
mw=1.14  
s=0.35

7\_A) 7. Dem Dozenten ist es wichtig, dass die Studierenden in der Vorlesung etwas lernen



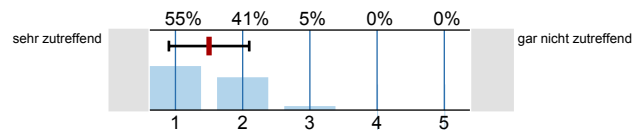
n=22  
mw=1.27  
s=0.55

8\_A) 8. Der Dozent ist im Umgang mit den Studierenden freundlich und aufgeschlossen



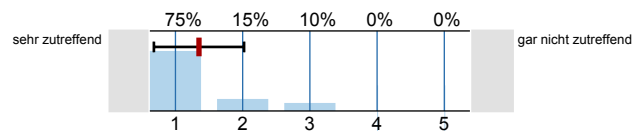
n=22  
mw=1.36  
s=0.73

9\_A) 9. Der Dozent greift studentische Fragen und Beiträge angemessen auf



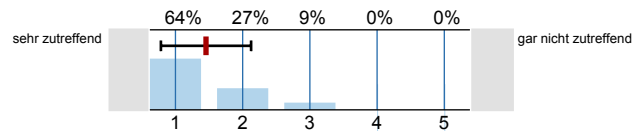
n=22  
mw=1.5  
s=0.6

10\_A) 10. Die Präsentation ist akustisch verständlich



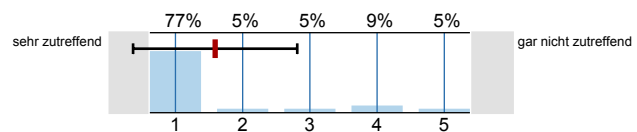
n=20  
mw=1.35  
s=0.67

11\_A) 11. Das präsentierte Material ist lesbar



n=22  
mw=1.45  
s=0.67

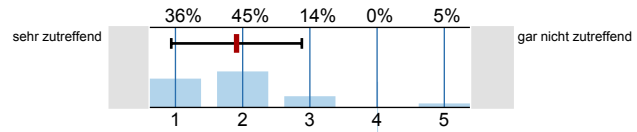
12\_A) 12. Ich fühle mich durch meine Kommilitonen gestört (Lärmpegel, Papierflieger...)



n=22  
mw=1.59  
s=1.22

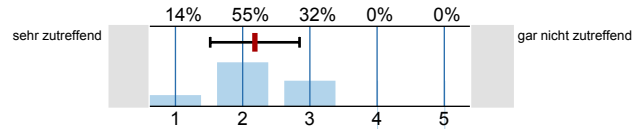
Fragen zu den Übungen:

13\_A) 13. Das ausgeteilte Übungsmaterial ist hilfreich



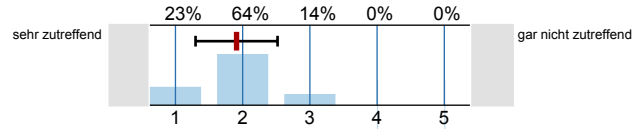
n=22  
mw=1.91  
s=0.97

14\_A) 14. Die Übungen sind interessant



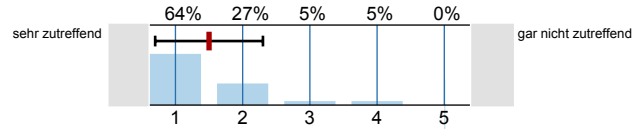
n=22  
mw=2.18  
s=0.66

15\_A) 15. Die Übungen sind strukturiert und verständlich



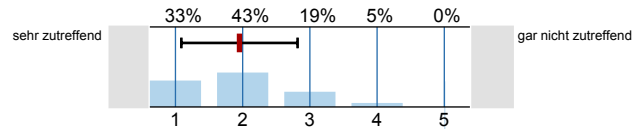
n=22  
mw=1.91  
s=0.61

16\_A) 16. Die Übungsbetreuer sind fachlich kompetent



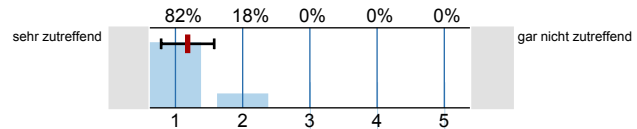
n=22  
mw=1.5  
s=0.8

17\_A) 17. Die Übungsbetreuer sind didaktisch kompetent



n=21  
mw=1.95  
s=0.86

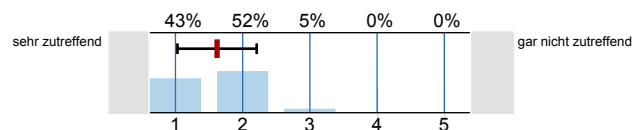
18\_A) 18. Die Übungsbetreuer sind hilfsbereit und freundlich



n=22  
mw=1.18  
s=0.39

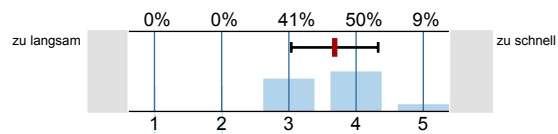
Fragen zu Vorlesung und Übung:

19\_A) 19. Vorlesung und Übungen sind gut aufeinander abgestimmt



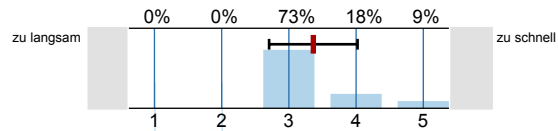
n=21  
mw=1.62  
s=0.59

20\_A) 20. Das Tempo der Lehrveranstaltung ist (Vorlesung)



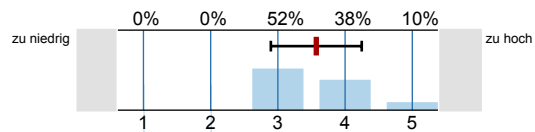
n=22  
mw=3.68  
s=0.65

20\_B) 20. Das Tempo der Lehrveranstaltung ist (Übung)



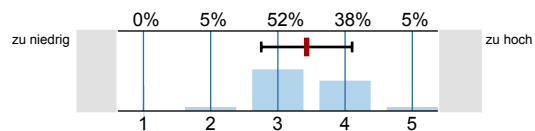
n=22  
mw=3.36  
s=0.66

21\_A) 21. Das Niveau der Lehrveranstaltung ist (Vorlesung)



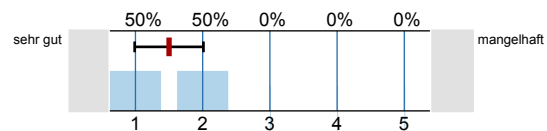
n=21  
mw=3.57  
s=0.68

21\_B) 21. Das Niveau der Lehrveranstaltung ist (Übung)



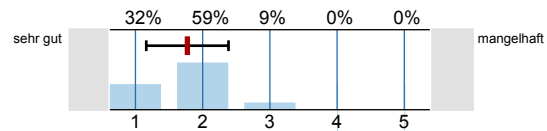
n=21  
mw=3.43  
s=0.68

22\_A) 22. Wie beurteilen Sie die Organisation der Lehrveranstaltung? (Vorlesung)



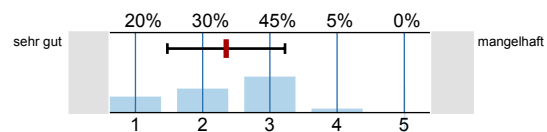
n=22  
mw=1.5  
s=0.51

22\_B) 22. Wie beurteilen Sie die Organisation der Lehrveranstaltung? (Übung)



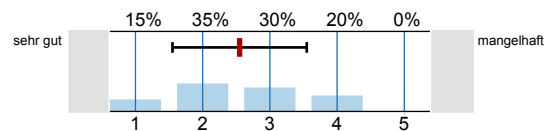
n=22  
mw=1.77  
s=0.61

23\_A) 23. Wie beurteilen Sie die räumliche/technische Ausstattung? (Platzangebot, Bestuhlung, Akustik, Medien, u.a.) (Vorlesung)



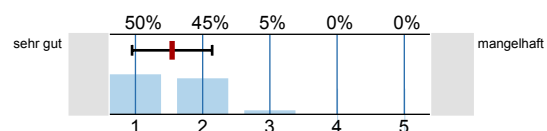
n=20  
mw=2.35  
s=0.88

23\_B) 23. Wie beurteilen Sie die räumliche/technische Ausstattung? (Platzangebot, Bestuhlung, Akustik, Medien, u.a.) (Übung)



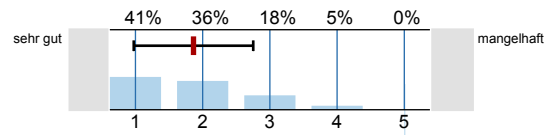
n=20  
mw=2.55  
s=1

24\_A) 24. Wie beurteilen Sie die Qualität und Quantität der zur Verfügung gestellten schriftlichen Unterlagen? (Vorlesung)



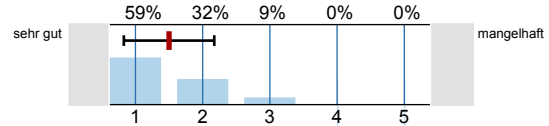
n=22  
mw=1.55  
s=0.6

24\_B) 24. Wie beurteilen Sie die Qualität und Quantität der zur Verfügung gestellten schriftlichen Unterlagen? (Übung)



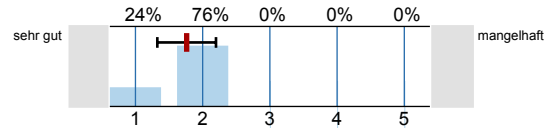
n=22  
mw=1.86  
s=0.89

25\_A) 25. Wenn man alles in einer Note zusammenfassen könnte, würde ich folgende Note geben (Vorlesung)



n=22  
mw=1.5  
s=0.67

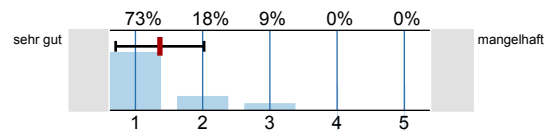
25\_B) 25. Wenn man alles in einer Note zusammenfassen könnte, würde ich folgende Note geben (Übung)



n=21  
mw=1.76  
s=0.44

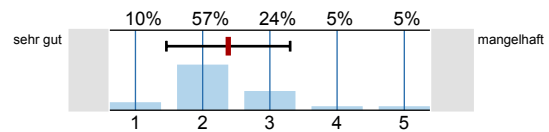
Fragen zur Person:

26\_A) 26. Sprachkenntnis: Deutsch



n=22  
mw=1.36  
s=0.66

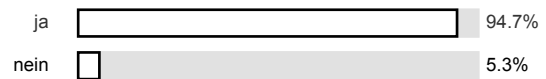
27\_A) 27. Sprachkenntnis: Englisch



n=21  
mw=2.38  
s=0.92

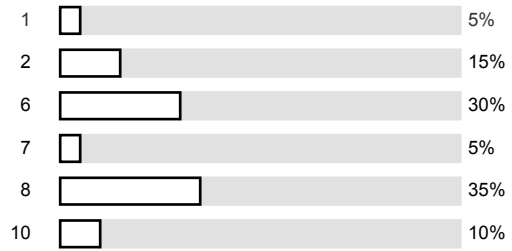
28\_A) 28. Meine Sprachkenntnisse reichen aus um der Lehrveranstaltung zu folgen

n=19



29\_A) 29. Fachsemester:

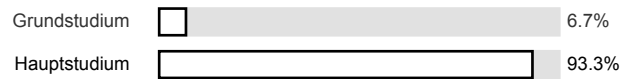
n=20



### Studiengang

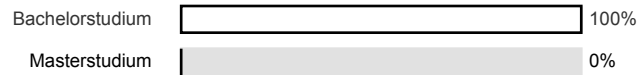
30\_A) 30. Diplomstudiengang ETiT

n=15



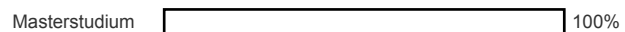
31\_A) 32. Informations- und Kommunikationstechnik (iKT)

n=1



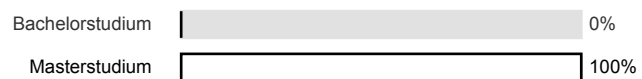
32\_A) 33. Information an Communication Engineering (ICE)

n=22



33\_A) 34. Informationssystemtechnik (IST)

n=1



---

34\_A) 35. Electrical Power Engineering (EPE)

Es wird keine Auswertung angezeigt, da die Anzahl der Antworten zu gering ist.

---

35\_A) 36. Wirtschaftsingenieurwesen (Wi-ETiT)

n=1

Grundstudium  100%  
Hauptstudium  0%

---

36\_A) Studiengang

n=22

Lehramt an beruflichen Schulen  0%  
Informatik  0%  
Sonstige Studiengänge:  4.5%

---

36\_F) 31. Elektrotechnik und Informationstechnik (ETiT)

n=1

Bachelorstudium  100%

---

### Freie Fragen des Dozenten

37\_A) Frage37\_A

Es wird keine Auswertung angezeigt, da die Anzahl der Antworten zu gering ist.

---

38\_A) Frage38\_A

Es wird keine Auswertung angezeigt, da die Anzahl der Antworten zu gering ist.

---

39\_A) Frage39\_A

Es wird keine Auswertung angezeigt, da die Anzahl der Antworten zu gering ist.

---

42\_A) 45. Zeitpunkt der Befragung in diesem Semester:

n=15

