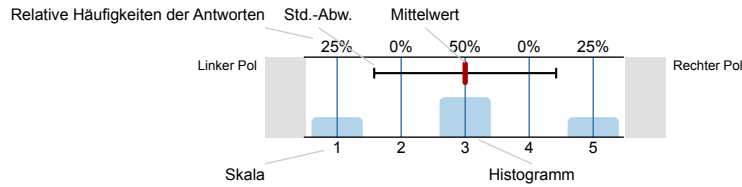


Auswertungsteil der geschlossenen Fragen

Legende

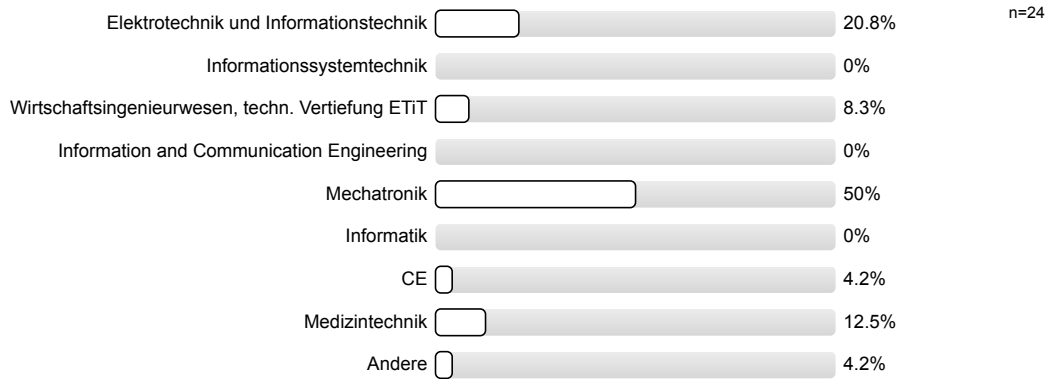
Frage



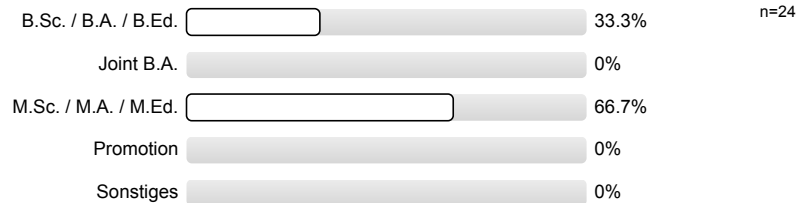
n=Anzahl
 mw=Mittelwert
 s=Std.-Abw.
 E.=Enthaltung

1. Persönliche Angaben

1.1) Welches Studienfach studieren Sie?



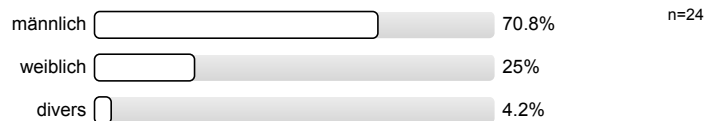
1.2) Welches Studienfach / -abschluss studieren Sie?



1.3) In welchem Fachsemester studieren Sie?



1.4) Geschlecht



1.5) Wo haben Sie Ihre Studienberechtigung erworben?

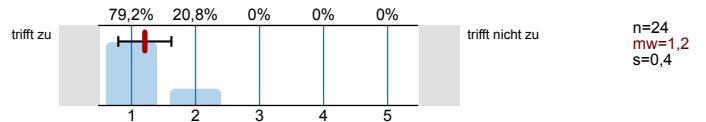


1.6) Meine Sprachkenntnisse reichen aus, um der Veranstaltung zu folgen.

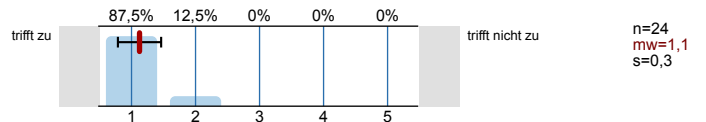


2. Die Übung

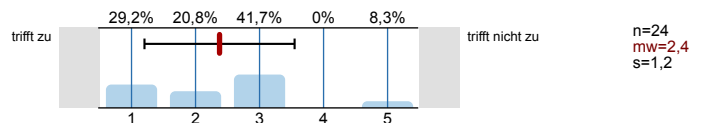
2.1) Die Übung ist inhaltlich gut strukturiert (roter Faden).



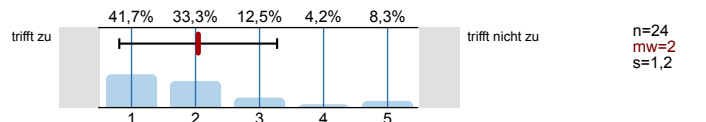
2.2) Die Lernziele der Übung sind mir klar geworden.



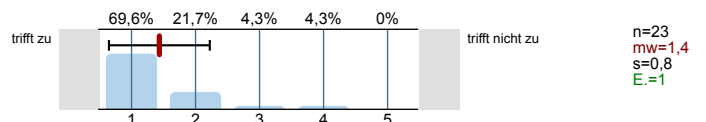
2.3) Ein Bezug zwischen Theorie und Praxis wird hergestellt.



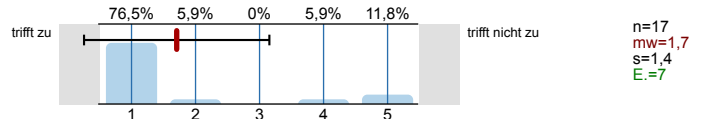
2.4) Vorlesung und Übung sind gut aufeinander abgestimmt.



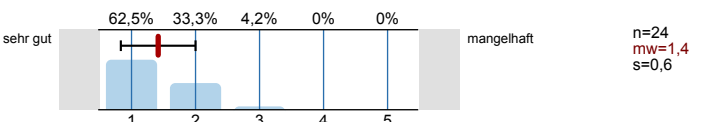
2.5) Ich bin mit der Betreuungsrelation in dieser Lehrveranstaltung zufrieden.



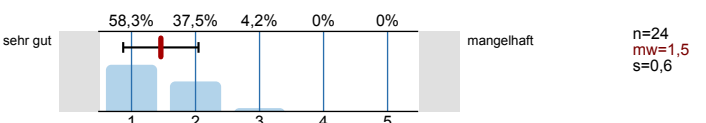
2.6) Es gibt ausreichend viele Übungsgruppen.



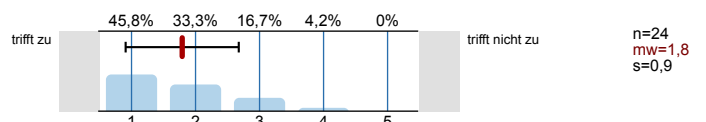
2.7) Wie beurteilen Sie **die Qualität** der zur Verfügung gestellten schriftlichen Unterlagen?



2.8) Wie beurteilen Sie **die Quantität** der zur Verfügung gestellten schriftlichen Unterlagen?

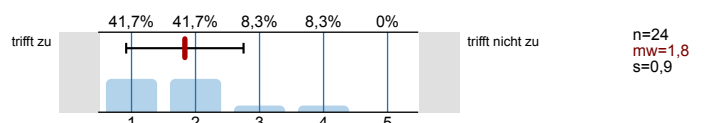


2.9) Die Übung ist interessant.

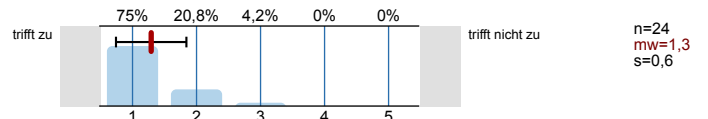


3. Die Lehrkraft

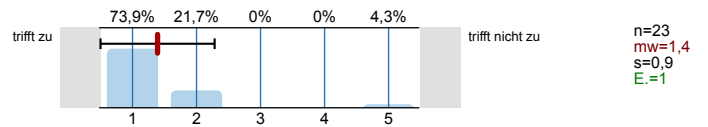
3.1) Die Lehrkraft regt uns gezielt zur eigenen Mitarbeit bzw. zum Mitdenken an.



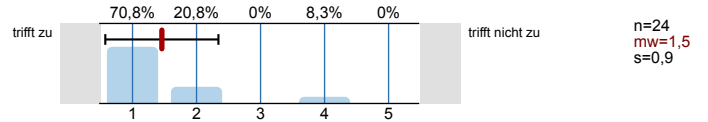
3.2) Die Lehrkraft kann Kompliziertes verständlich machen.



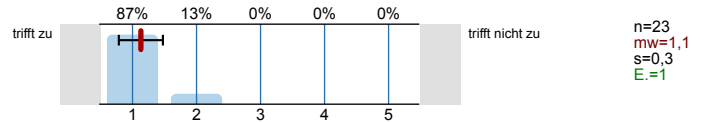
3.3) Die Lehrkraft zeigt Engagement und versucht zu begeistern.



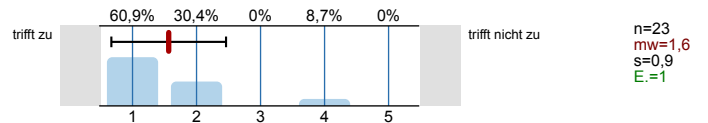
3.4) Die Lehrkraft nimmt sich ausreichend Zeit für die Studierenden.



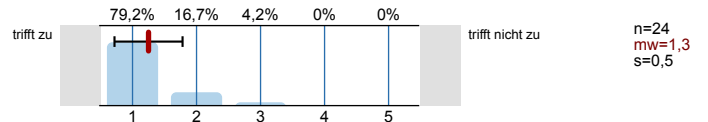
3.5) Die Lehrkraft ist fachlich kompetent.



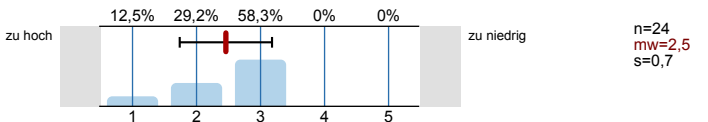
3.6) Die Lehrkraft ist didaktisch kompetent.



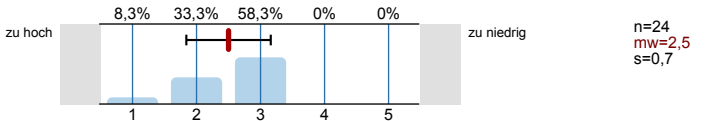
3.7) Die Lehrkraft ist hilfsbereit und freundlich.



3.8) Das Niveau der Übung ist

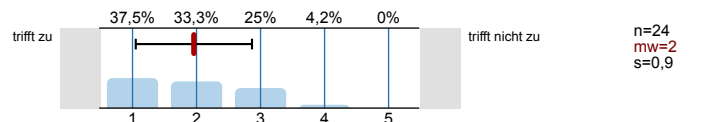


3.9) Das Tempo der Übung ist

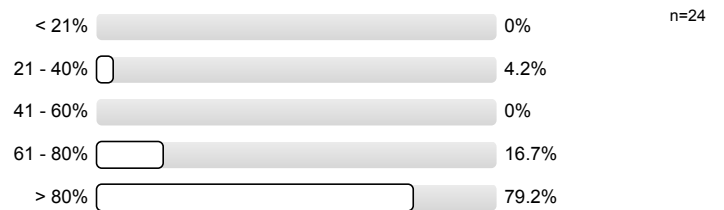


4. Anforderung/Arbeitsaufwand

4.1) Der Schwierigkeitsgrad der Übungsaufgaben ist angemessen.



4.2) Ich besuchte die Übung zu



4.3) Gab es Hausaufgaben?



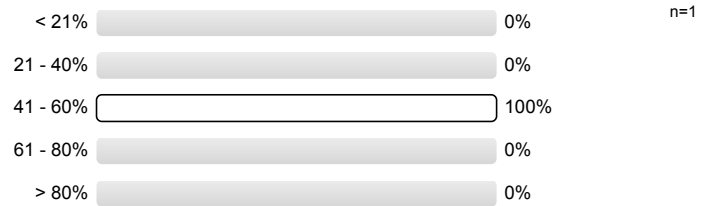
4.4) Die Hausaufgaben-Korrekturen werden schnell zurückgegeben.

Es wird keine Auswertung angezeigt, da die Anzahl der Antworten zu gering ist.

4.5) Aus der Hausaufgaben-Korrektur sind Fehler deutlich erkennbar.

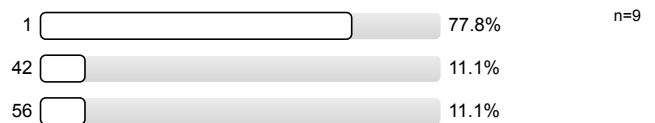
Es wird keine Auswertung angezeigt, da die Anzahl der Antworten zu gering ist.

4.6) Ich kann die Hausaufgaben zu ...% lösen.

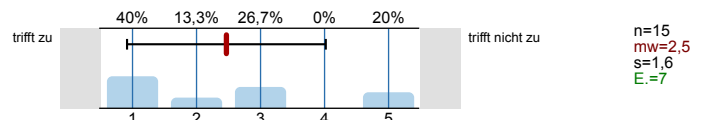


5. Übungsgruppe

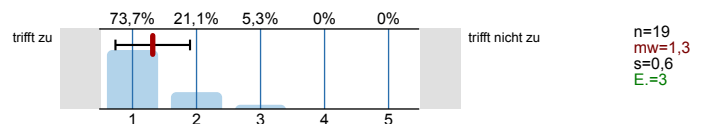
5.1) In welcher Übungsgruppe sind Sie?



5.2) Die Diskussionen in meiner Gruppe sind hilfreich.

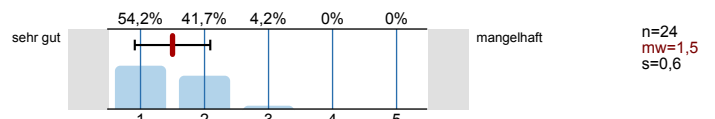


5.3) In den Übungen ist eine angenehme Lern- und Arbeitsatmosphäre.

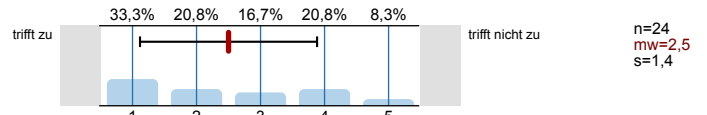


6. Lernerfolg und Zufriedenheit

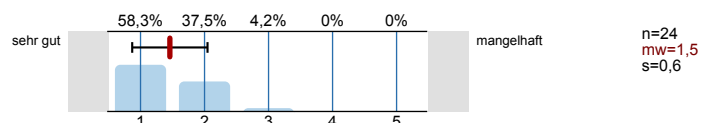
6.1) Wie beurteilen Sie die Organisation der Veranstaltung?



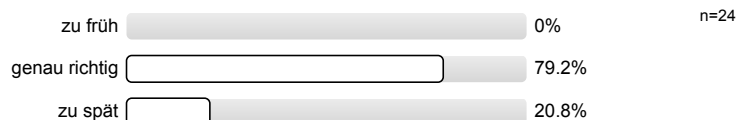
6.2) Die räumliche/technische Ausstattung (Platzangebot, Bestuhlung, Akustik, Medien, u.a.) ist zufriedenstellend.



6.3) Ich gebe der Übung insgesamt folgende Note:

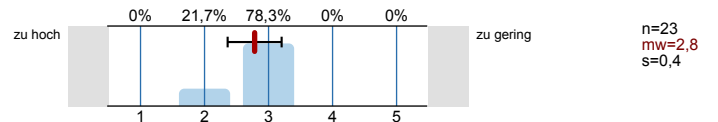


6.6) Zeitpunkt der Befragung in diesem Semester:

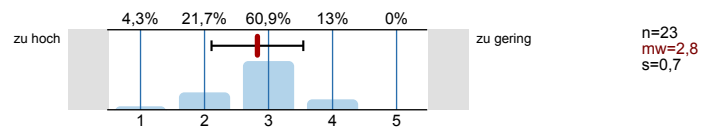


7. Freie Fragen

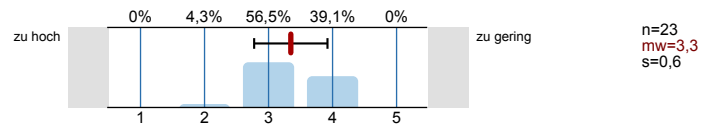
7.1) Der Anteil an Zusammenfassung in der Übung ist



7.2) Der Anteil an PINGO-Aufgaben in der Übung ist



7.3) Der Anteil an Vorrechenaufgaben in der Übung ist



Profillinie

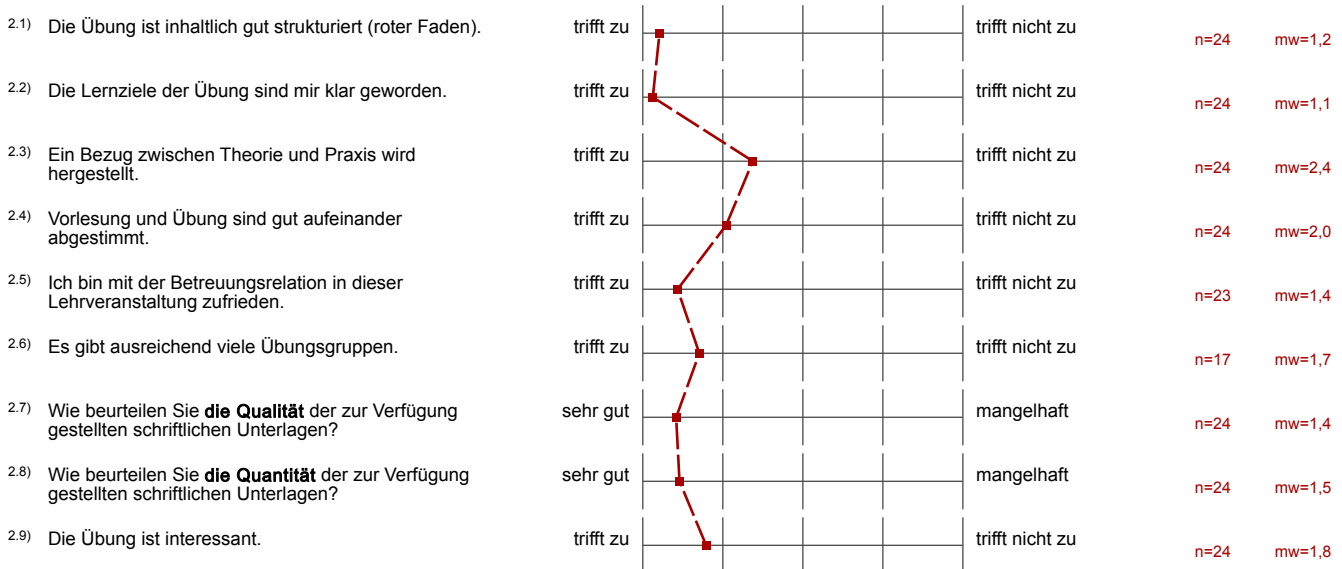
Teilbereich: FB 18

Name der/des Lehrenden: Prof. Dr.-Ing. Jürgen Adamy

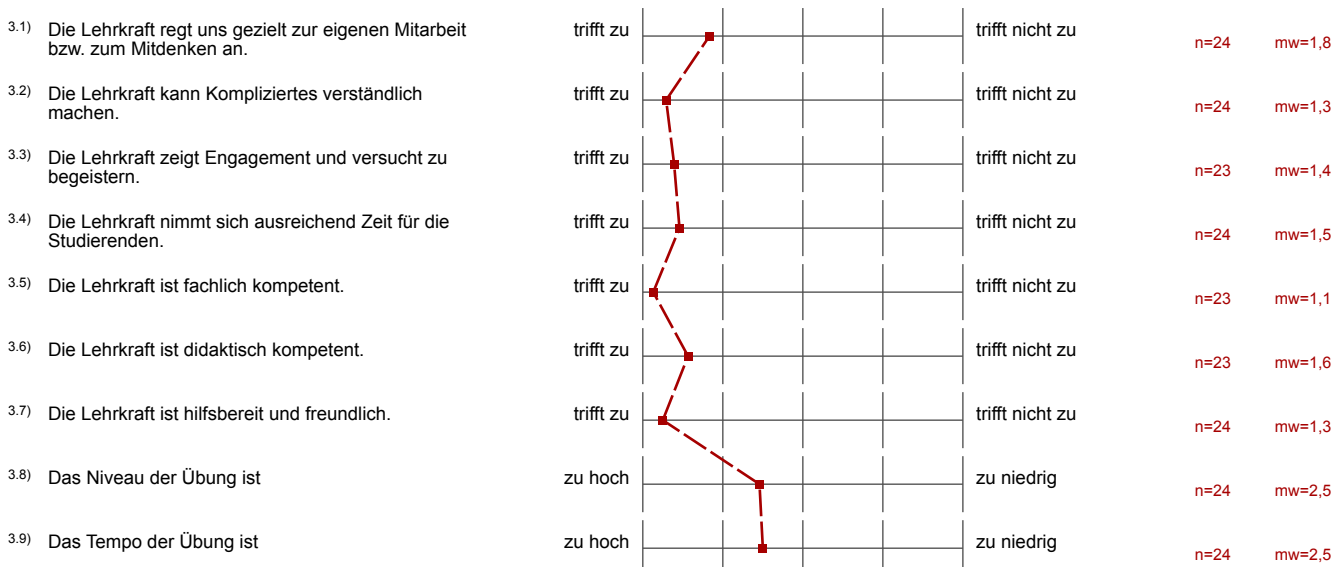
Titel der Lehrveranstaltung: Systemdynamik und Regelungstechnik II-Übung (18-ad-1010-ue-SoSe23-1)
(Name der Umfrage)

Verwendete Werte in der Profillinie: Mittelwert

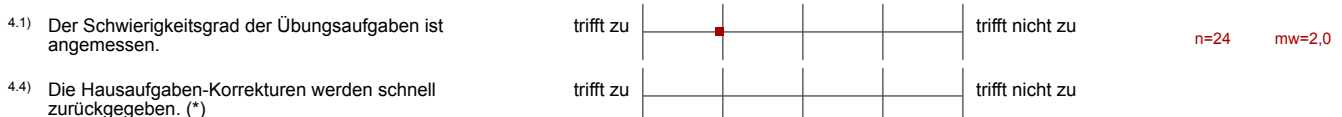
2. Die Übung



3. Die Lehrkraft



4. Anforderung/Arbeitsaufwand



4.5) Aus der Hausaufgaben-Korrektur sind Fehler deutlich erkennbar. (*)



5. Übungsgruppe

5.2) Die Diskussionen in meiner Gruppe sind hilfreich.



n=15 mw=2,5

5.3) In den Übungen ist eine angenehme Lern- und Arbeitsatmosphäre.



n=19 mw=1,3

6. Lernerfolg und Zufriedenheit

6.1) Wie beurteilen Sie die Organisation der Veranstaltung?



n=24 mw=1,5

6.2) Die räumliche/technische Ausstattung (Platzangebot, Bestuhlung, Akustik, Medien, u.a.) ist zufriedenstellend.



n=24 mw=2,5

6.3) Ich gebe der Übung insgesamt folgende Note:



n=24 mw=1,5

7. Freie Fragen

7.1) Der Anteil an Zusammenfassung in der Übung ist



n=23 mw=2,8

7.2) Der Anteil an PINGO-Aufgaben in der Übung ist



n=23 mw=2,8

7.3) Der Anteil an Vorrechenaufgaben in der Übung ist



n=23 mw=3,3

(*) Hinweis: Wenn die Anzahl der Antworten auf eine Frage zu gering ist, wird für die Frage keine Auswertung angezeigt.