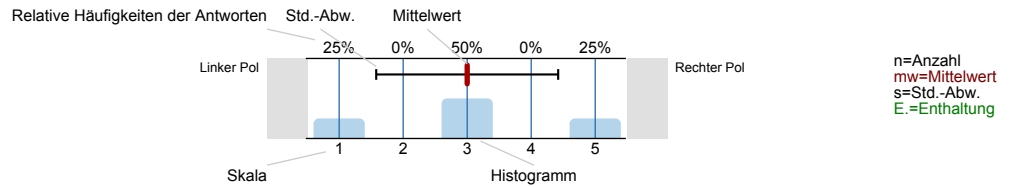


Auswertungsteil der geschlossenen Fragen

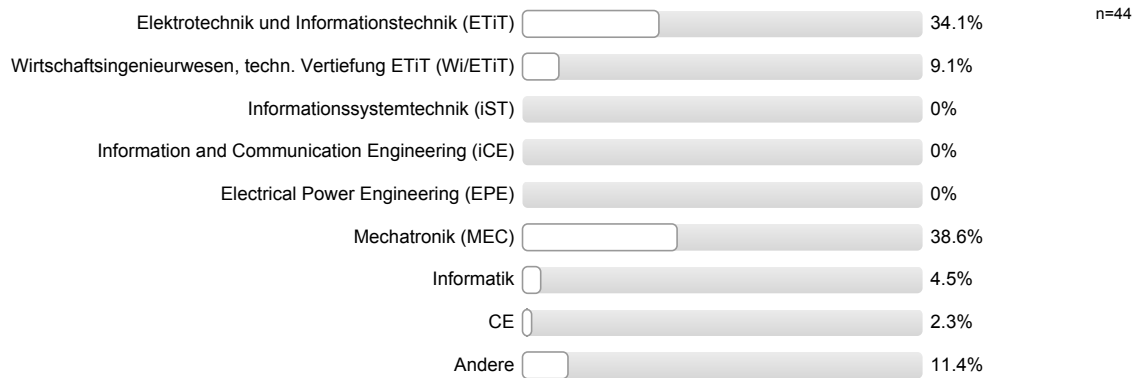
Legende

Frage**text**

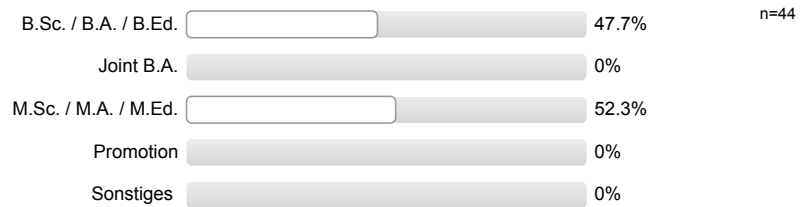


1. Persönliche Angaben

1.1. Welches Studienfach / Fächerkombination studieren Sie?



1.2. Welches Studienfach / -abschluss studieren Sie?



1.3. In welchem Fachsemester studieren Sie?



1.4. Geschlecht



1.5. Wo haben Sie Ihre Studienberechtigung erworben?

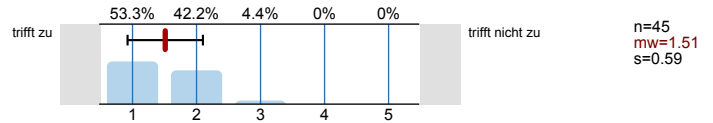


1.6. Meine Sprachkenntnisse reichen aus, um der Veranstaltung zu folgen.

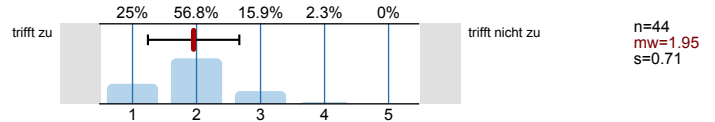


2. Die Übung

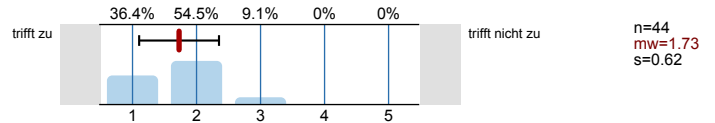
2.1. Die Übung ist inhaltlich gut strukturiert (roter Faden).



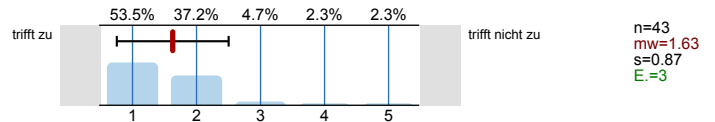
2.2. Ein Bezug zwischen Theorie und Praxis wird hergestellt.



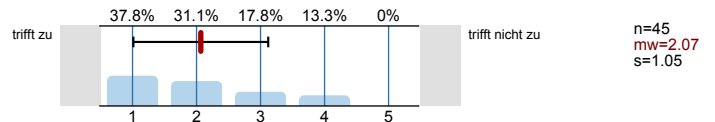
2.3. Die Lernziele der Übung sind mir klar geworden.



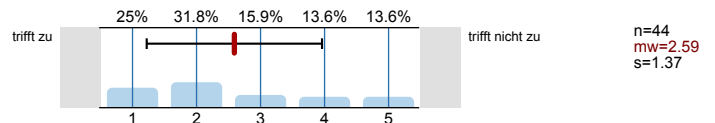
2.4. Ich bin mit der Betreuungsrelation in dieser Lehrveranstaltung zufrieden.



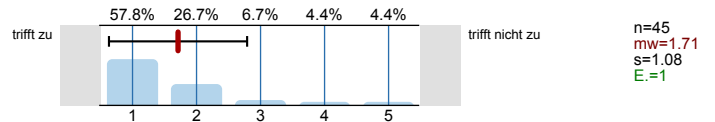
2.5. Vorlesung und Übung sind gut aufeinander abgestimmt.



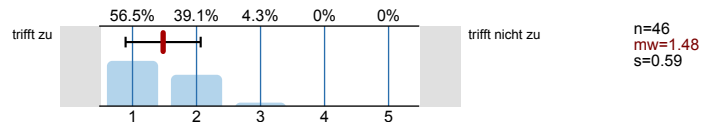
2.6. Die räumliche/technische Ausstattung (Platzangebot, Bestuhlung, Akustik, Medien, u.a.) ist zufriedenstellend.



2.7. Es gibt ausreichend viele Übungsgruppen.

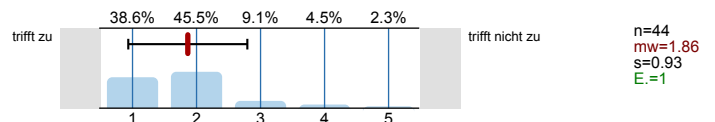


2.8. Die Qualität und Quantität der zur Verfügung gestellten (schriftlichen) Unterlagen sind zufriedenstellend.

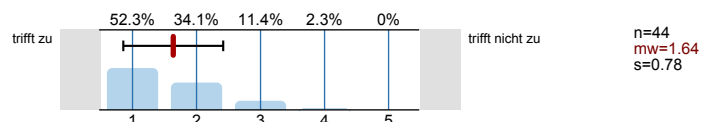


3. Die Lehrkraft

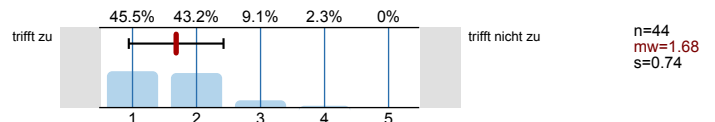
3.1. Die Lehrkraft regt uns gezielt zur eigenen Mitarbeit bzw. zum Mitdenken an.



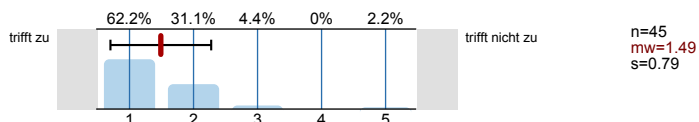
3.2. Die Lehrkraft kann Kompliziertes verständlich machen.



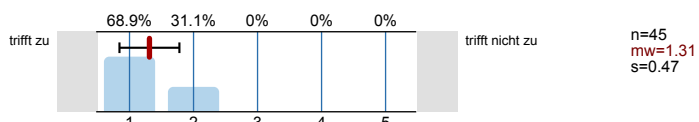
3.3. Die Lehrkraft zeigt Engagement und versucht zu begeistern



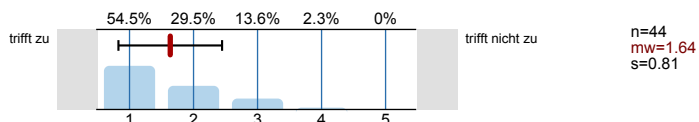
3.4. Die Lehrkraft nimmt sich ausreichend Zeit für die Studierenden.



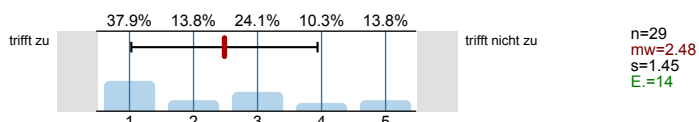
3.5. Die Lehrkraft ist fachlich kompetent.



3.6. Die Lehrkraft ist didaktisch kompetent.

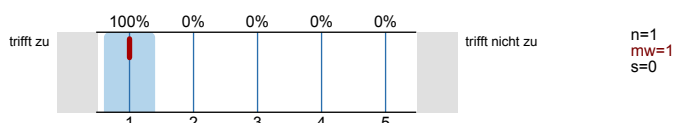


3.7. Die Lehrkraft bezieht biografische Aspekte der Studierenden (z.B. Internationalität, Berufserfahrung, Geschlecht) in die Lehrveranstaltung ein.

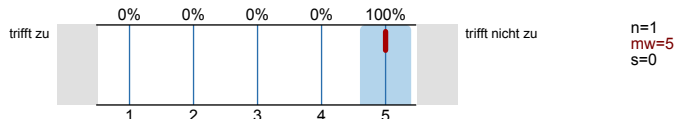


4. Freie Fragen

4.1. _____ -



4.2. _____ -

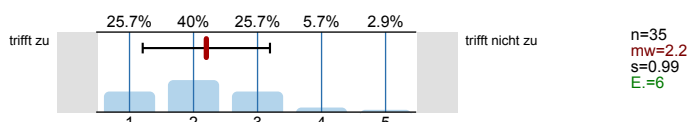


5. Übungsgruppe

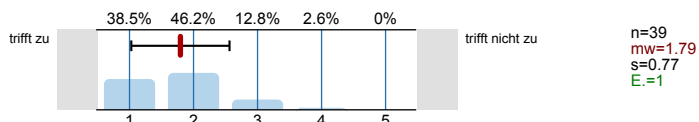
5.1. In welcher Übungsgruppe sind Sie?



5.2. Die Diskussionen in meiner Gruppe sind hilfreich.

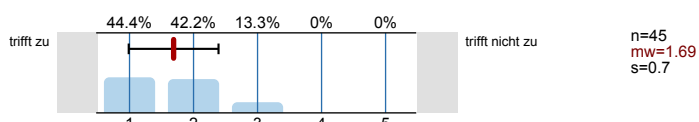


5.3. In den Übungen ist eine angenehme Lern- und Arbeitsatmosphäre.

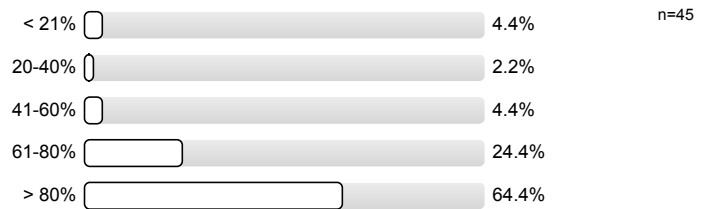


6. Anforderung / Arbeitsaufwand

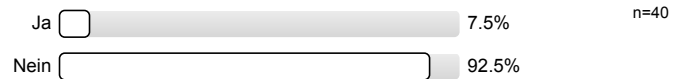
6.1. Der Schwierigkeitsgrad der Übungsaufgaben ist angemessen.



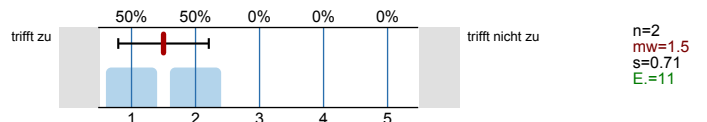
6.2. Ich besuchte die Übung zu



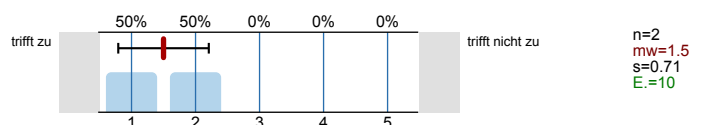
6.3. Gab es Hausaufgaben?



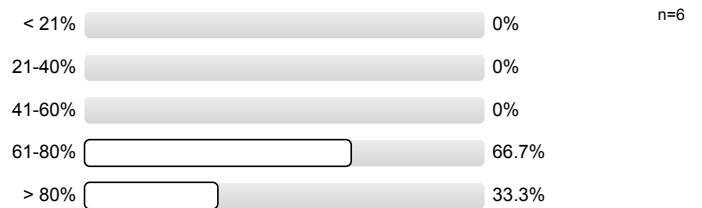
6.4. Die Hausaufgaben-Korrekturen werden schnell zurückgegeben.



6.5. Aus der Hausaufgaben-Korrektur sind Fehler deutlich erkennbar.

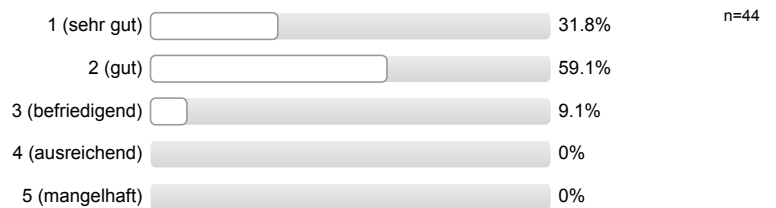


6.6. Ich kann die Hausaufgaben zu ...% lösen.



7. Lernerfolg und Zufriedenheit

7.1. Ich gebe der Übung insgesamt folgende Note:

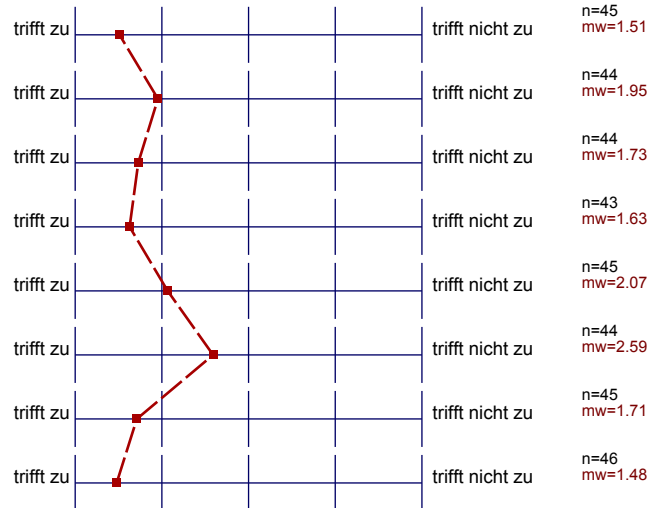


Profillinie

Teilbereich: FB 18
 Name der/des Lehrenden: Prof. Dr. Jürgen Adamy
 Titel der Lehrveranstaltung: Systemdynamik und Regelungstechnik II (hkzuk)
 (Name der Umfrage)

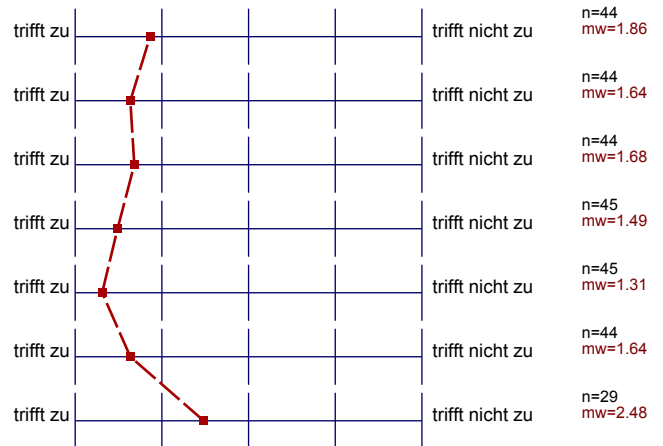
2. Die Übung

- 2.1. Die Übung ist inhaltlich gut strukturiert (roter Faden).
- 2.2. Ein Bezug zwischen Theorie und Praxis wird hergestellt.
- 2.3. Die Lernziele der Übung sind mir klar geworden.
- 2.4. Ich bin mit der Betreuungsrelation in dieser Lehrveranstaltung zufrieden.
- 2.5. Vorlesung und Übung sind gut aufeinander abgestimmt.
- 2.6. Die räumliche/technische Ausstattung (Platzangebot, Bestuhlung, Akustik, Medien, u.a.) ist zufriedenstellend.
- 2.7. Es gibt ausreichend viele Übungsgruppen.
- 2.8. Die Qualität und Quantität der zur Verfügung gestellten (schriftlichen) Unterlagen sind zufriedenstellend.



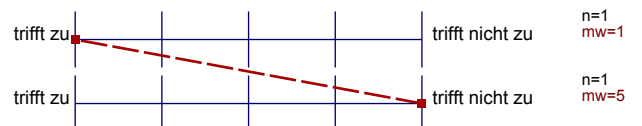
3. Die Lehrkraft

- 3.1. Die Lehrkraft regt uns gezielt zur eigenen Mitarbeit bzw. zum Mitdenken an.
- 3.2. Die Lehrkraft kann Kompliziertes verständlich machen.
- 3.3. Die Lehrkraft zeigt Engagement und versucht zu begeistern
- 3.4. Die Lehrkraft nimmt sich ausreichend Zeit für die Studierenden.
- 3.5. Die Lehrkraft ist fachlich kompetent.
- 3.6. Die Lehrkraft ist didaktisch kompetent.
- 3.7. Die Lehrkraft bezieht biografische Aspekte der Studierenden (z.B. Internationalität, Berufserfahrung, Geschlecht) in die Lehrveranstaltung ein.



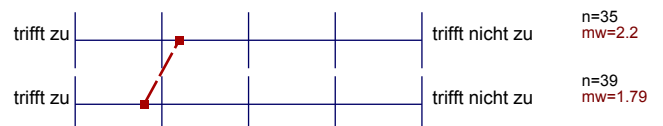
4. Freie Fragen

- 4.1. _____
- 4.2. _____



5. Übungsgruppe

- 5.2. Die Diskussionen in meiner Gruppe sind hilfreich.
- 5.3. In den Übungen ist eine angenehme Lern- und Arbeitsatmosphäre.



6. Anforderung / Arbeitsaufwand

- 6.1. Der Schwierigkeitsgrad der Übungsaufgaben ist angemessen.
- 6.4. Die Hausaufgaben-Korrekturen werden schnell zurückgegeben.
- 6.5. Aus der Hausaufgaben-Korrektur sind Fehler deutlich erkennbar.

