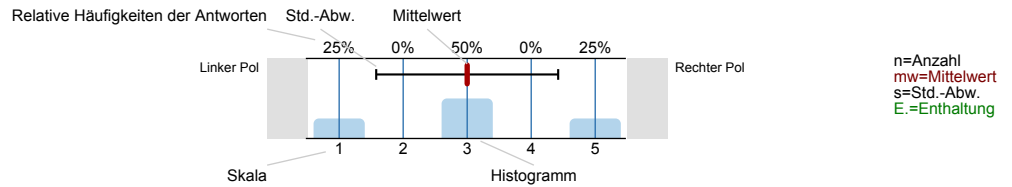


Auswertungsteil der geschlossenen Fragen

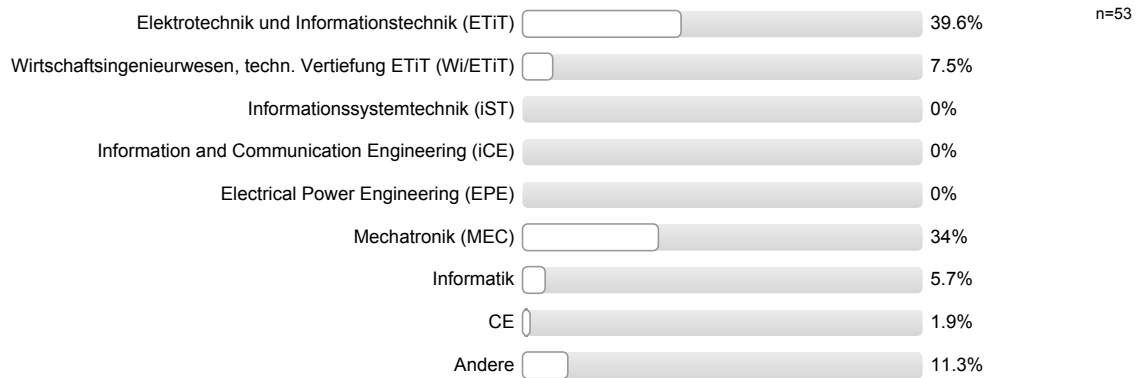
Legende

Frage**text**

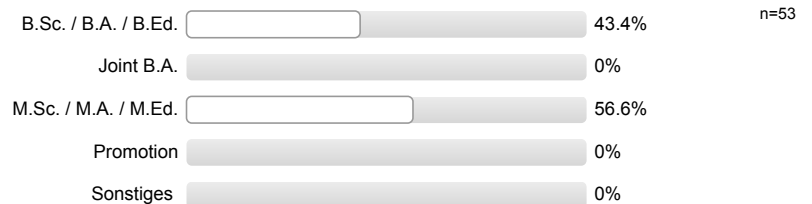


1. Persönliche Angaben

1.1. Welches Studienfach / Fächerkombination studieren Sie?



1.2. Welches Studienfach / -abschluss studieren Sie?



1.3. In welchem Fachsemester studieren Sie?



1.4. Geschlecht



1.5. Wo haben Sie Ihre Studienberechtigung erworben?

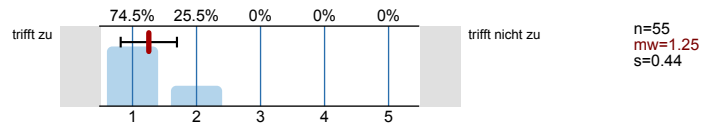


1.6. Meine Sprachkenntnisse reichen aus, um der Veranstaltung zu folgen.

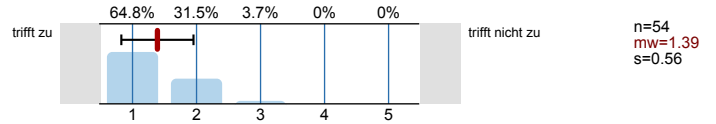


2. Die Vorlesung

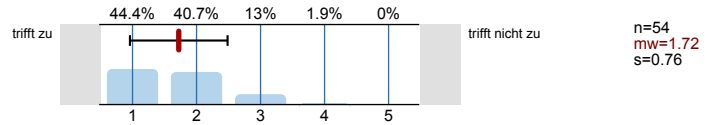
2.1. Die Vorlesung ist inhaltlich gut strukturiert (roter Faden).



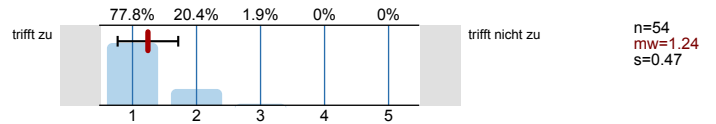
2.2. Die Lernziele der Vorlesung sind mir klar geworden.



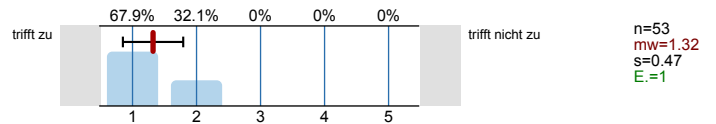
2.3. Die Anforderungen in Bezug auf die Prüfung / den Scheinerwerb (inhaltlicher Schwerpunkt, Bewertungskriterien und zulässige Hilfsmittel) sind transparent.



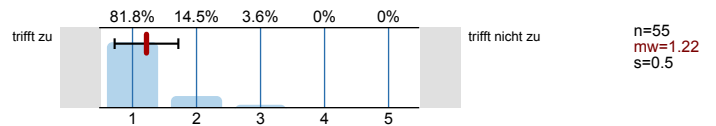
2.4. Die Lehrkraft kann komplizierte Sachverhalte verständlich erklären.



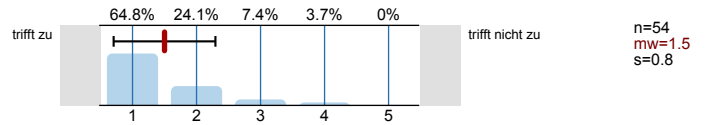
2.5. Ich bin mit der Betreuungsrelation in dieser Lehrveranstaltung zufrieden.



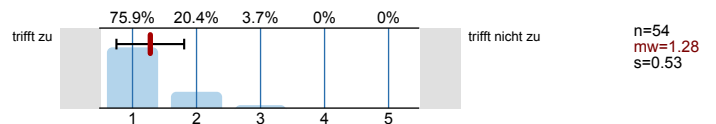
2.6. Der Lehrstoff wird durch Beispiele veranschaulicht.



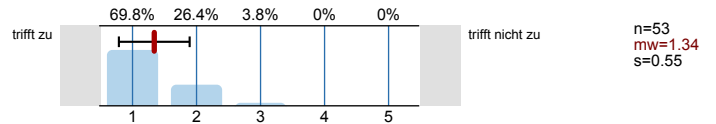
2.7. Die Lehrkraft setzt Medien (z.B. Tafelbild, Powerpoint, Video) sinnvoll ein.



2.8. Die Präsentation ist akustisch verständlich

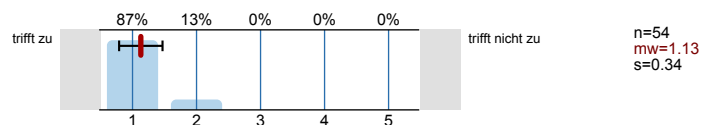


2.9. Die Qualität der zur Verfügung gestellten Materialien ist gut.

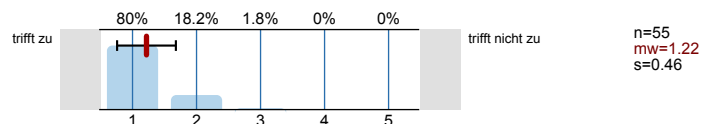


3. Die Lehrkraft

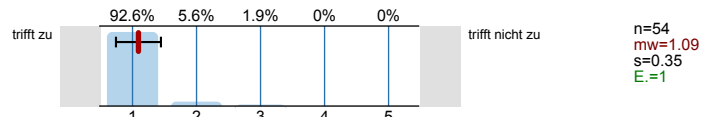
3.1. Die Lehrkraft greift studentische Fragen und Beiträge angemessen auf.



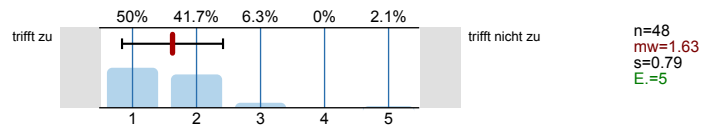
3.2. Die Lehrkraft regt uns gezielt zur eigenen Mitarbeit / zum Mitdenken an.



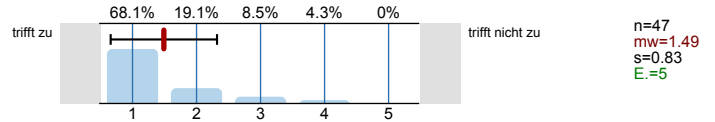
3.3. Der Lehrkraft ist es wichtig, dass die Studierenden in der Vorlesung etwas lernen.



3.4. Mit der Betreuung (Erreichbarkeit, Sprechstunde etc.) im Rahmen der Lehrveranstaltung bin ich zufrieden.



3.5. Die Lehrkraft bezieht biografische Aspekte der Studierenden (z.B. Internationalität, Berufserfahrung, Geschlecht) in die Lehrveranstaltung ein.

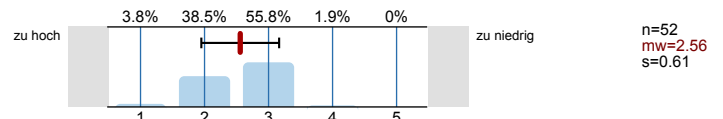


4. Anforderung / Arbeitsaufwand

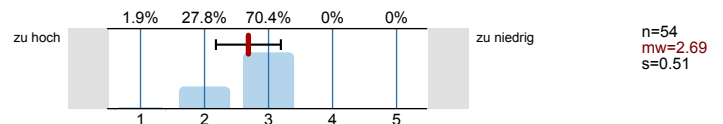
4.1. Die Vorlesung ist für mich eine



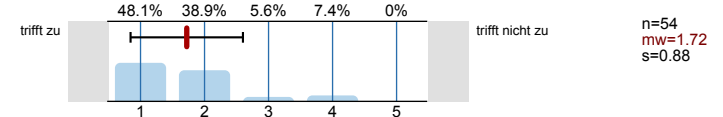
4.2. Das Niveau der Vorlesung ist



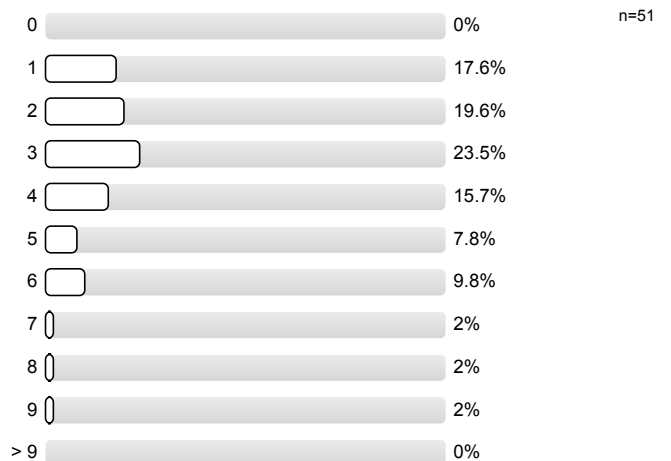
4.3. Das Tempo der Vorlesung ist



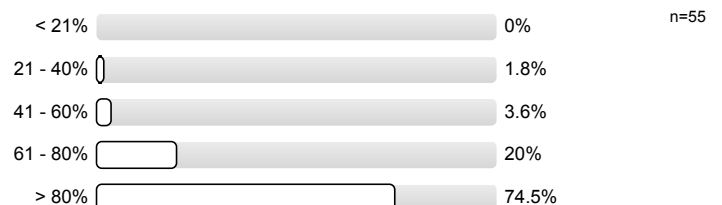
4.4. Mein Vorwissen war ausreichend, um der Vorlesung folgen zu können.



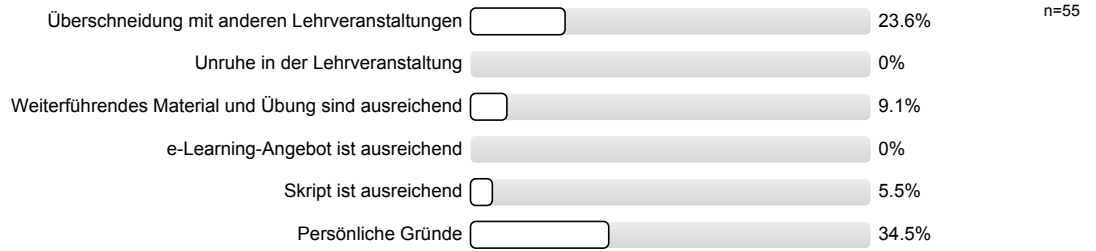
4.5. Für die Vor- und Nachbereitung der Vorlesung habe ich durchschnittlich folgende Stundenzahl pro Woche aufgewendet:



4.6. Wie oft haben Sie die Vorlesung besucht?

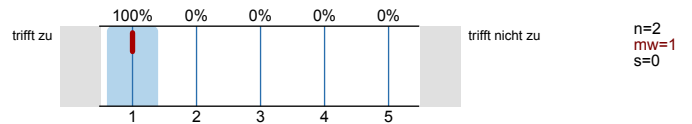


4.7. Was sind wichtige Gründe, warum Sie die Vorlesung nicht regelmäßig besuchen?

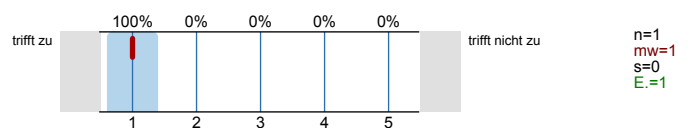


5. Freie Fragen

5.1. _____ -

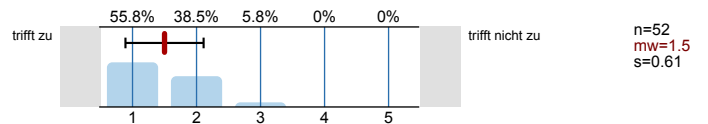


5.2. _____ -

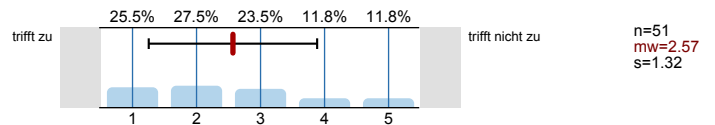


6. Lernerfolg / Zufriedenheit

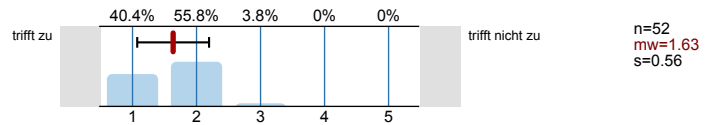
6.1. Die Organisation der Vorlesung ist sehr gut.



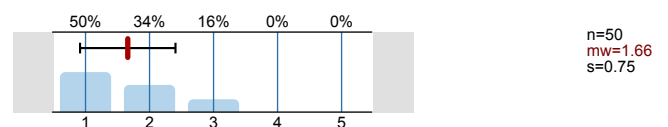
6.2. Die räumliche/technische Ausstattung (Platzangebot, Bestuhlung, Akustik, Medien, u.a.) ist sehr gut.



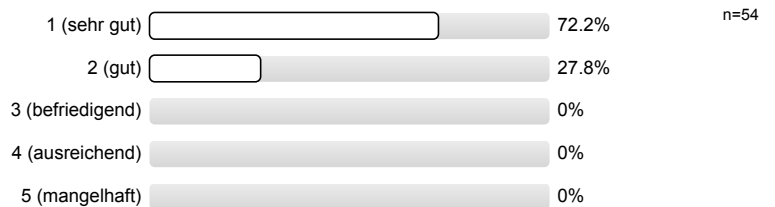
6.3. Die Arbeitsatmosphäre ist sehr gut.



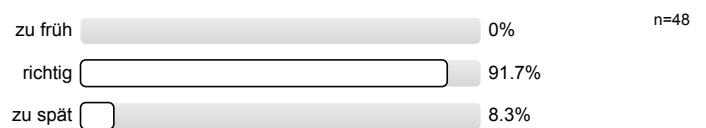
6.4. Die Vorlesung hat mich dazu angeregt, mich weiter mit dem Thema zu beschäftigen.



6.5. Ich gebe der Vorlesung insgesamt folgende Note:



6.8. Zeitpunkt der Befragung in diesem Semester:



Profilinie

Teilbereich:

FB 18

Name der/des Lehrenden: Prof. Dr. Jürgen Adamy

Titel der Lehrveranstaltung: Systemdynamik und Regelungstechnik II (18-ad-1010 12)
(Name der Umfrage)

2. Die Vorlesung

2.1. Die Vorlesung ist inhaltlich gut strukturiert (roter Faden).

trifft zu  trifft nicht zu n=55 mw=1.25

2.2. Die Lernziele der Vorlesung sind mir klar geworden.

trifft zu  trifft nicht zu n=54 mw=1.39

2.3. Die Anforderungen in Bezug auf die Prüfung / den Scheinerwerb (inhaltlicher Schwerpunkt, Bewertungskriterien und zulässige Hilfsmittel) sind transparent.

trifft zu  trifft nicht zu n=54 mw=1.72

2.4. Die Lehrkraft kann komplizierte Sachverhalte verständlich erklären.

trifft zu  trifft nicht zu n=54 mw=1.24

2.5. Ich bin mit der Betreuungsrelation in dieser Lehrveranstaltung zufrieden.

trifft zu  trifft nicht zu n=53 mw=1.32

2.6. Der Lehrstoff wird durch Beispiele veranschaulicht.

trifft zu  trifft nicht zu n=55 mw=1.22

2.7. Die Lehrkraft setzt Medien (z.B. Tafelbild, Powerpoint, Video) sinnvoll ein.

trifft zu  trifft nicht zu n=54 mw=1.5

2.8. Die Präsentation ist akustisch verständlich

trifft zu  trifft nicht zu n=54 mw=1.28

2.9. Die Qualität der zur Verfügung gestellten Materialien ist gut.

trifft zu  trifft nicht zu n=53 mw=1.34

3. Die Lehrkraft

3.1. Die Lehrkraft greift studentische Fragen und Beiträge angemessen auf.

trifft zu  trifft nicht zu n=54 mw=1.13

3.2. Die Lehrkraft regt uns gezielt zur eigenen Mitarbeit / zum Mitdenken an.

trifft zu  trifft nicht zu n=55 mw=1.22

3.3. Der Lehrkraft ist es wichtig, dass die Studierenden in der Vorlesung etwas lernen.

trifft zu  trifft nicht zu n=54 mw=1.09

3.4. Mit der Betreuung (Erreichbarkeit, Sprechstunde etc.) im Rahmen der Lehrveranstaltung bin ich zufrieden.

trifft zu  trifft nicht zu n=48 mw=1.63

3.5. Die Lehrkraft bezieht biografische Aspekte der Studierenden (z.B. Internationalität, Berufserfahrung, Geschlecht) in die Lehrveranstaltung ein.

trifft zu  trifft nicht zu n=47 mw=1.49

4. Anforderung / Arbeitsaufwand

4.2. Das Niveau der Vorlesung ist

zu hoch  zu niedrig n=52 mw=2.56

4.3. Das Tempo der Vorlesung ist

zu hoch  zu niedrig n=54 mw=2.69

4.4. Mein Vorwissen war ausreichend, um der Vorlesung folgen zu können.

trifft zu  trifft nicht zu n=54 mw=1.72

5. Freie Fragen

5.1. _____

trifft zu  trifft nicht zu n=2 mw=1

5.2. _____

trifft zu  trifft nicht zu n=1 mw=1

6. Lernerfolg / Zufriedenheit

6.1. Die Organisation der Vorlesung ist sehr gut.

6.2. Die räumliche/technische Ausstattung (Platzangebot, Bestuhlung, Akustik, Medien, u.a.) ist sehr gut.

6.3. Die Arbeitsatmosphäre ist sehr gut.

6.4. Die Vorlesung hat mich dazu angeregt, mich weiter mit dem Thema zu beschäftigen.

