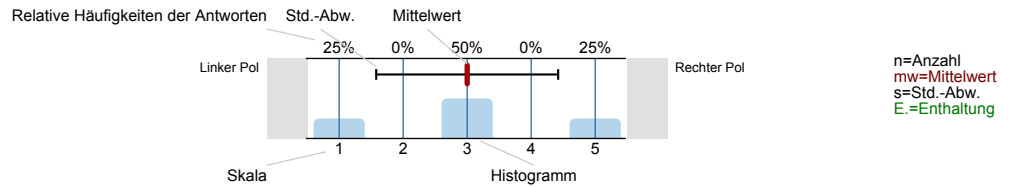


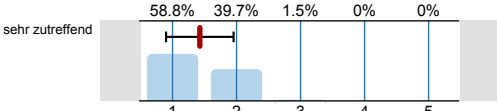
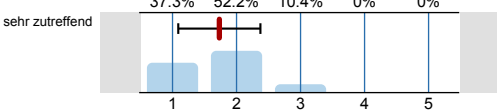
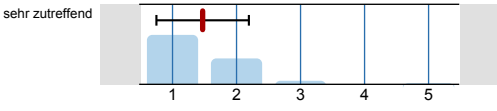
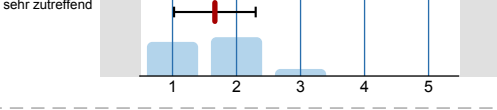
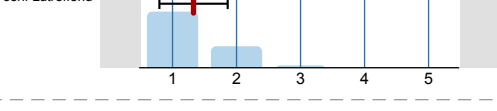
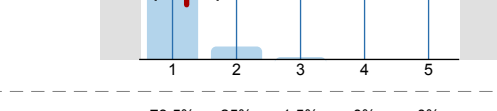
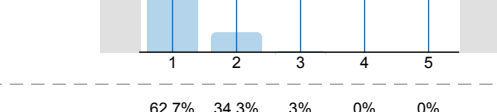
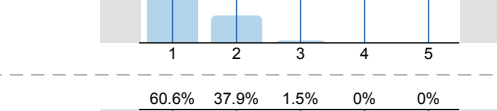
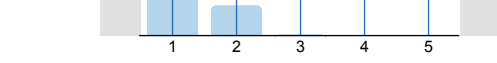
Auswertungsteil der geschlossenen Fragen

Legende

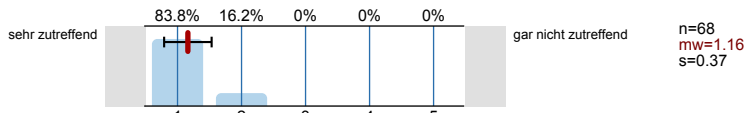
Frage**text**



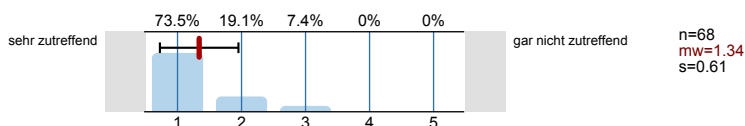
Fragen zur Vorlesung

1_A) 1. Der inhaltliche Aufbau der Vorlesung ist logisch / nachvollziehbar.		n=68 mw=1.43 s=0.53
1_B) 2. Ein Bezug zwischen Theorie und Praxis wird hergestellt.		n=67 mw=1.73 s=0.64
1_C) 3. Ich werde in der Vorlesung zum Mitdenken angeregt.		n=68 mw=1.47 s=0.72
1_D) 4. Der Dozent kann Kompliziertes verständlich machen.		n=68 mw=1.66 s=0.64
1_E) 5. Der Dozent wirkt gut vorbereitet.		n=67 mw=1.33 s=0.53
1_F) 6. Der Dozent zeigt Engagement und versucht zu begeistern.		n=68 mw=1.22 s=0.48
1_G) 7. Dem Dozenten ist es wichtig, dass die Studierenden in der Vorlesung etwas lernen.		n=68 mw=1.28 s=0.48
1_H) 8. Der Dozent ist im Umgang mit den Studierenden freundlich und aufgeschlossen.		n=67 mw=1.4 s=0.55
1_J) 9. Der Dozent greift studentische Fragen und Beiträge angemessen auf.		n=66 mw=1.41 s=0.53

1_J) 10. Die Präsentation ist akustisch verständlich.

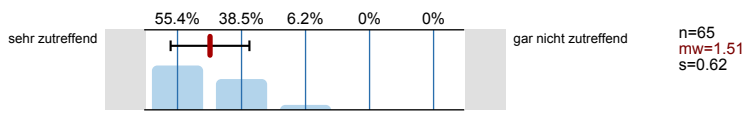


1_K) 11. Das präsentierte Material ist lesbar.

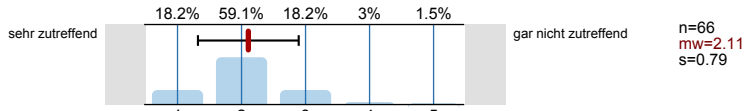


Fragen zur Übung

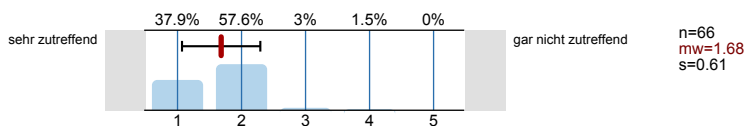
2_A) 12. Das ausgeteilte Übungsmaterial ist hilfreich.



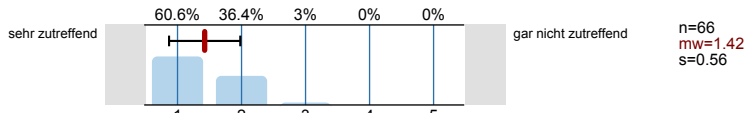
2_B) 13. Die Übungen sind interessant.



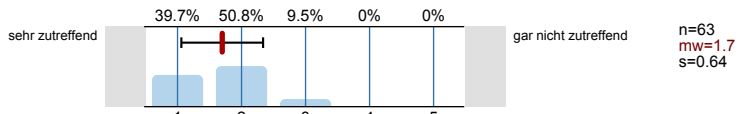
2_C) 14. Die Übungen sind strukturiert und verständlich.



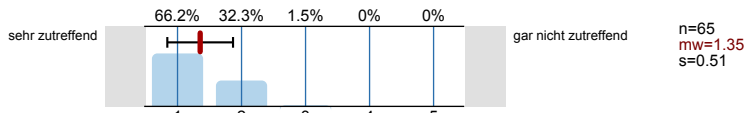
2_D) 15. Die Übungsbetreuer sind fachlich kompetent.



2_E) 16. Die Übungsbetreuer sind didaktisch kompetent.

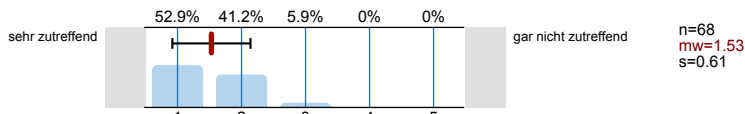


2_F) 17. Die Übungsbetreuer sind hilfsbereit und freundlich.

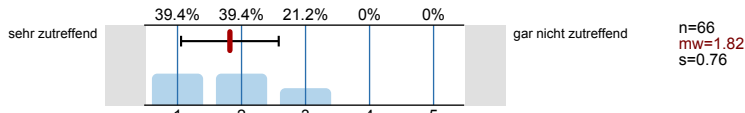


Fragen zu Vorlesung und Übung

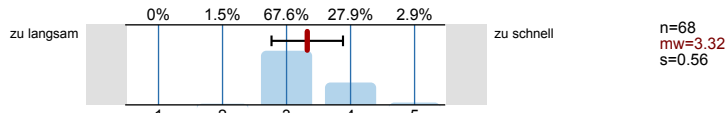
3_A) 18. Die Lernziele der Veranstaltung sind mir klar geworden.



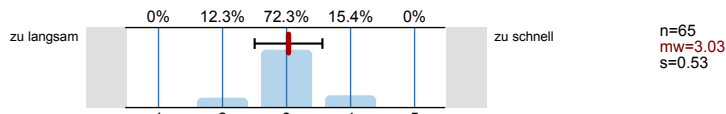
3_B) 19. Vorlesung und Übungen sind gut aufeinander abgestimmt.



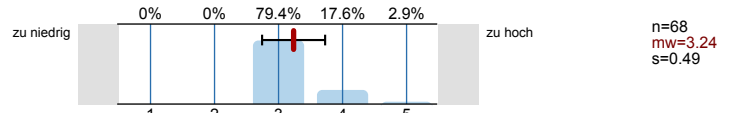
3_C) 20. a. Das Tempo der Vorlesung ist...



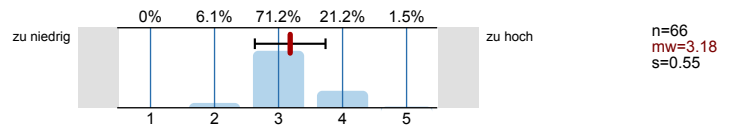
3_D) 20. b. Das Tempo der Übung ist...



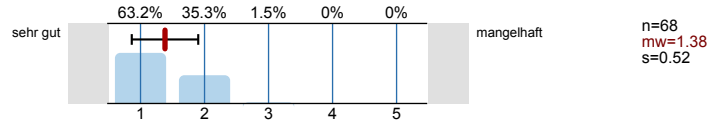
3_E) 21 a. Das Niveau der Vorlesung ist...



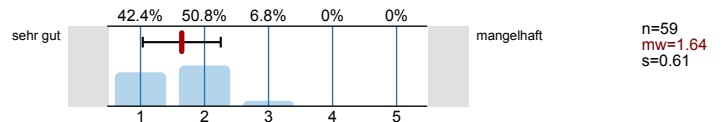
3_F) 21 b. Das Niveau der Übung ist...



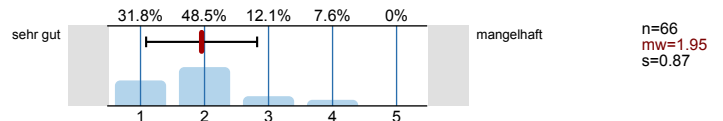
3_G) 22. Wie beurteilen Sie die Organisation der Lehrveranstaltung? (Vorlesung)



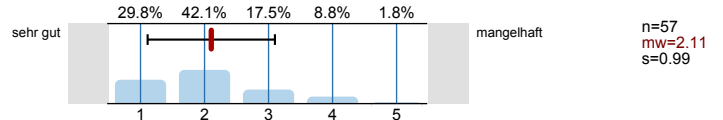
3_H) 22. Wie beurteilen Sie die Organisation der Lehrveranstaltung? (Übung)



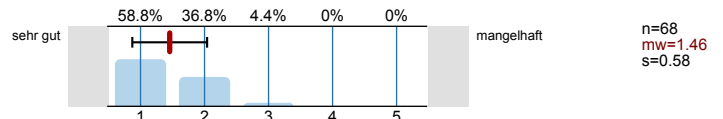
3_J) 23. Wie beurteilen Sie die räumliche/technische Ausstattung ? (Platzangebot, Bestuhlung, Akustik, Medien, u.a.) (Vorlesung)



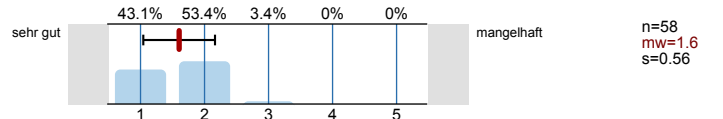
3_K) 23. Wie beurteilen Sie die räumliche/technische Ausstattung ? (Platzangebot, Bestuhlung, Akustik, Medien, u.a.) (Übung)



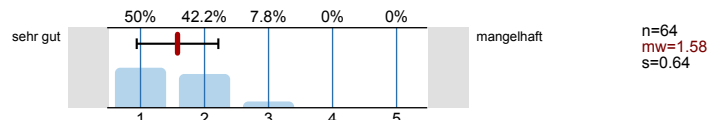
3_L) 24. Wie beurteilen Sie die Qualität und Quantität der zur Verfügung gestellten schriftlichen Unterlagen? (Vorlesung)



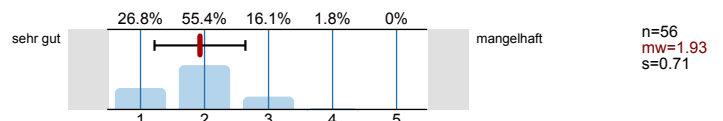
3_M) 24. Wie beurteilen Sie die Qualität und Quantität der zur Verfügung gestellten schriftlichen Unterlagen? (Übung)



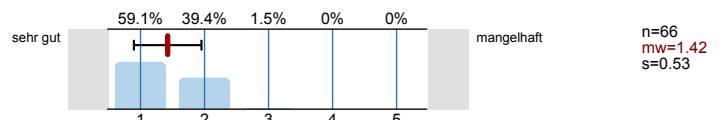
3_N) 25. Wie beurteilen Sie die Arbeitsatmosphäre? (Vorlesung)



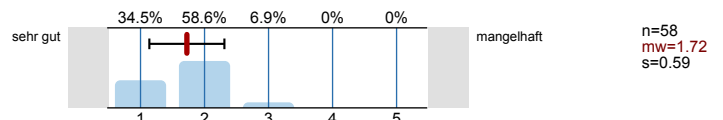
3_O) 25. Wie beurteilen Sie die Arbeitsatmosphäre? (Übung)



3_P) 26. Wenn man alles in einer Note zusammenfassen könnte, würde ich folgende Note geben: (Vorlesung)



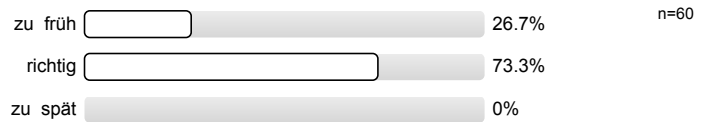
3_Q) 26. Wenn man alles in einer Note zusammenfassen könnte, würde ich folgende Note geben: (Übung)



3_Q) 27. Ihr durchschnittlicher Arbeitsaufwand pro Woche beträgt für diese Veranstaltung (alles zusammen):



3_R) 28. Zeitpunkt der Befragung in diesem Semester:

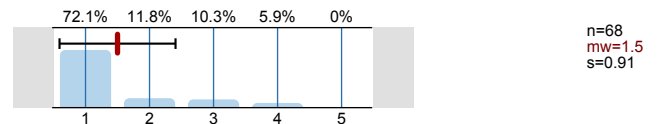


Fragen zur Person

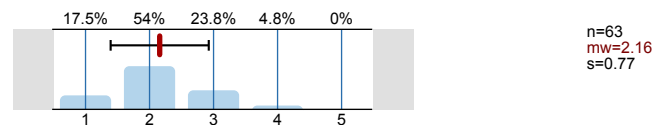
4_A) 29. Geschlecht:



4_B) 30a.Deutsch



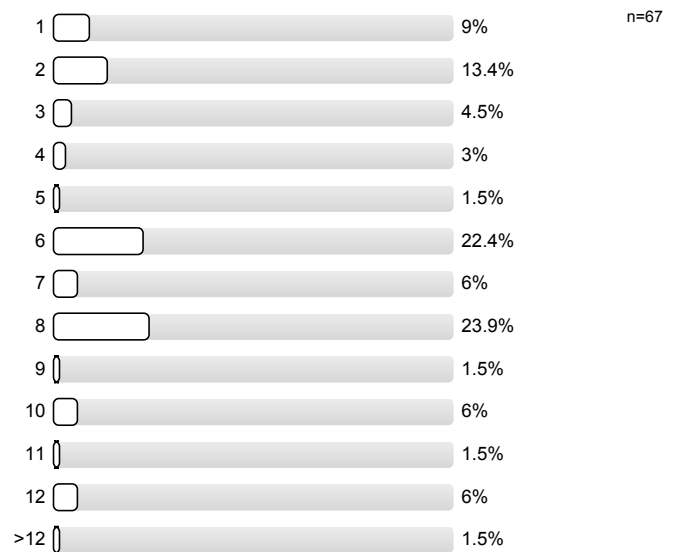
4_C) 30b.Englisch



4_D) 31. Meine Sprachkenntnisse reichen aus um der Lehrveranstaltung zu folgen.



4_E) 32. Fachsemester:

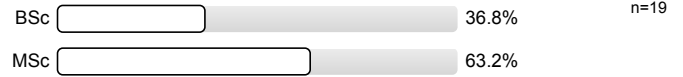


Abschluss und Studiengang

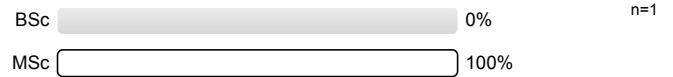
5_A) 33. Elektrotechnik und Informationstechnik (ETiT)



5_B) 34. Mechatronik (MEC)



5_C) 35. Informationssystemtechnik (IST)



5_D) 36. Electrical Power Engineering (EPE)

Es wird keine Auswertung angezeigt, da die Anzahl der Antworten zu gering ist.

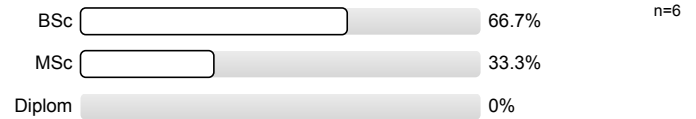
5_E) 37. Informations- und Kommunikationstechnik (iKT)

Es wird keine Auswertung angezeigt, da die Anzahl der Antworten zu gering ist.

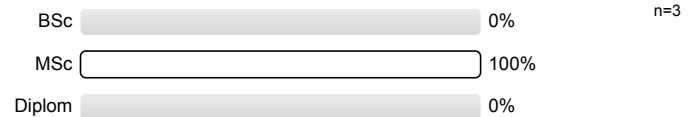
5_F) 38. Information and Communication Engineering (iCE)



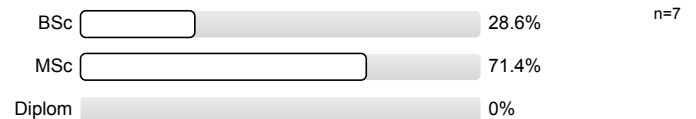
5_G) 39. Wirtschaftsingenieurwesen, techn. Vertiefung ETiT (Wi/ETiT)



5_H) 40. Informatik

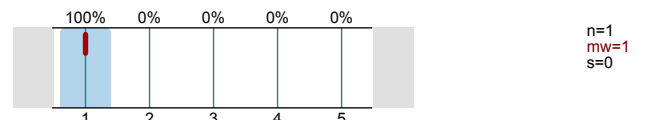


5_J) 41. Andere



Freie Fragen des Dozenten

6_A) Frage6_A



6_B) Frage6_B

Es wird keine Auswertung angezeigt, da die Anzahl der Antworten zu gering ist.

6_C) Frage6_C

Es wird keine Auswertung angezeigt, da die Anzahl der Antworten zu gering ist.

Profillinie

Teilbereich:

FB 18

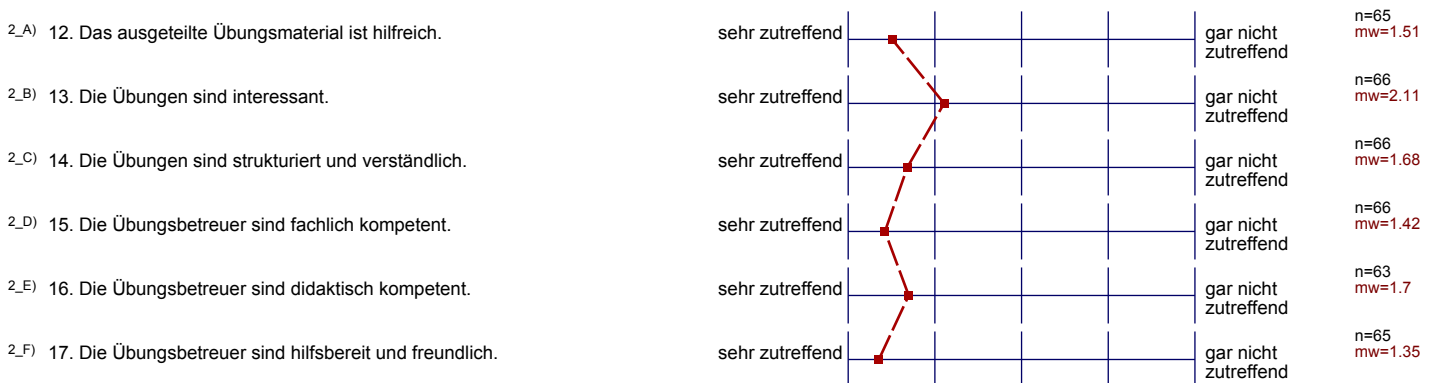
Name der/des Lehrenden: Prof. Dr.-Ing. Jürgen Adamy

Titel der Lehrveranstaltung: Systemdynamik und Regelungstechnik II (18-ad-1010-vl/ue 78)
(Name der Umfrage)

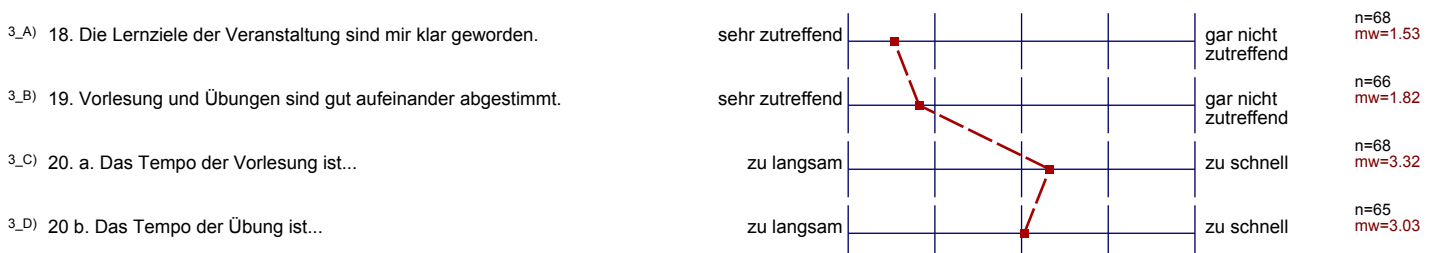
Fragen zur Vorlesung



Fragen zur Übung



Fragen zu Vorlesung und Übung



3_E) 21 a. Das Niveau der Vorlesung ist...	zu niedrig					zu hoch	n=68 mw=3.24
3_F) 21 b. Das Niveau der Übung ist...	zu niedrig					zu hoch	n=66 mw=3.18
3_G) 22. Wie beurteilen Sie die Organisation der Lehrveranstaltung? (Vorlesung)	sehr gut					mangelhaft	n=68 mw=1.38
3_H) 22. Wie beurteilen Sie die Organisation der Lehrveranstaltung? (Übung)	sehr gut					mangelhaft	n=59 mw=1.64
3_I) 23. Wie beurteilen Sie die räumliche/technische Ausstattung ? (Platzangebot, Bestuhlung, Akustik, Medien, u.a.) (Vorlesung)	sehr gut					mangelhaft	n=66 mw=1.95
3_J) 23. Wie beurteilen Sie die räumliche/technische Ausstattung ? (Platzangebot, Bestuhlung, Akustik, Medien, u.a.) (Übung)	sehr gut					mangelhaft	n=57 mw=2.11
3_K) 24. Wie beurteilen Sie die Qualität und Quantität der zur Verfügung gestellten schriftlichen Unterlagen? (Vorlesung)	sehr gut					mangelhaft	n=68 mw=1.46
3_L) 24. Wie beurteilen Sie die Qualität und Quantität der zur Verfügung gestellten schriftlichen Unterlagen? (Übung)	sehr gut					mangelhaft	n=58 mw=1.6
3_M) 25. Wie beurteilen Sie die Arbeitsatmosphäre? (Vorlesung)	sehr gut					mangelhaft	n=64 mw=1.58
3_N) 25. Wie beurteilen Sie die Arbeitsatmosphäre? (Übung)	sehr gut					mangelhaft	n=56 mw=1.93
3_O) 26. Wenn man alles in einer Note zusammenfassen könnte, würde ich folgende Note geben: (Vorlesung)	sehr gut					mangelhaft	n=66 mw=1.42
3_P) 26. Wenn man alles in einer Note zusammenfassen könnte, würde ich folgende Note geben: (Übung)	sehr gut					mangelhaft	n=58 mw=1.72

Fragen zur Person

4_B) 30a.Deutsch							n=68 mw=1.5
4_C) 30b.Englisch							n=63 mw=2.16

Freie Fragen des Dozenten

6_A) Frage6_A							n=1 mw=
6_B) Frage6_B (*)							n=0
6_C) Frage6_C (*)							n=0

(*) Hinweis: Wenn die Anzahl der Antworten auf eine Frage zu gering ist, wird für die Frage keine Auswertung angezeigt.