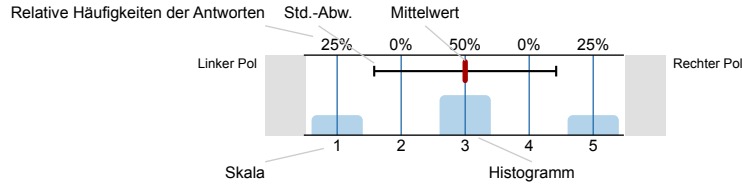


Auswertungsteil der geschlossenen Fragen

Legende

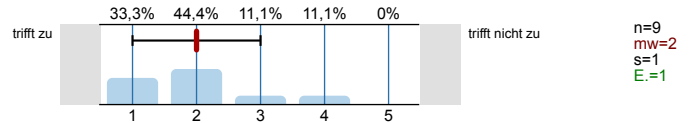
Fragestext



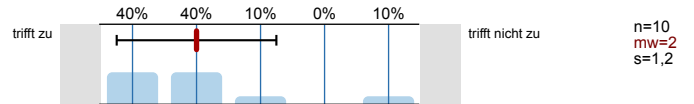
n=Anzahl
mw=Mittelwert
s=Std.-Abw.
E.=Enthaltung

2. Das Seminar

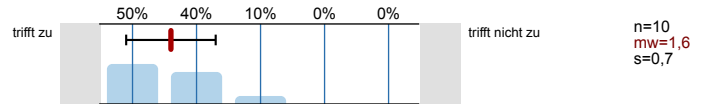
2.1) Das Seminar ist inhaltlich gut strukturiert (roter Faden).



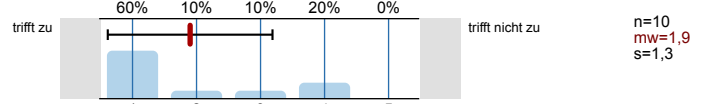
2.2) Das Seminar baut auf vorhandenem Vorwissen auf.



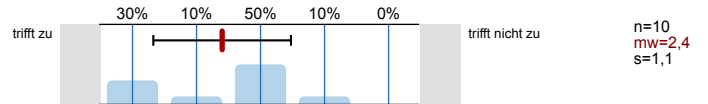
2.3) Das Seminar ermöglicht einen guten Einblick in das Themengebiet.



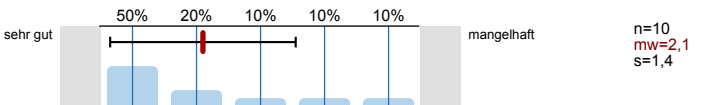
2.4) Die räumliche/technische Ausstattung (Platzangebot, Bestuhlung, Akustik, Medien, u.a.) ist zufriedenstellend.



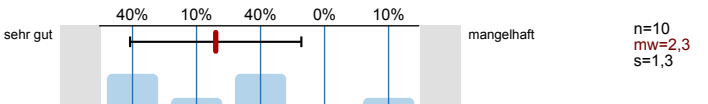
2.5) Ich bin mit der Betreuungsrelation in dieser Lehrveranstaltung zufrieden.



2.6) Wie beurteilen Sie die Qualität der zur Verfügung gestellten schriftlichen Unterlagen?

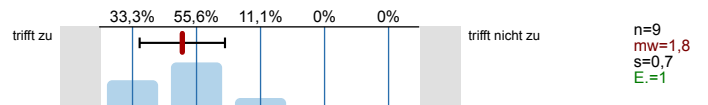


2.7) Wie beurteilen Sie die Quantität der zur Verfügung gestellten schriftlichen Unterlagen?

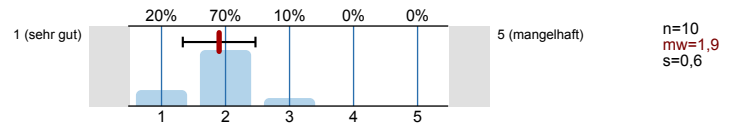


3. Die Lehrkraft

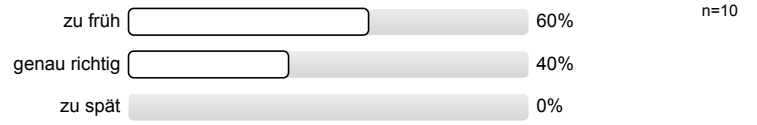
3.1) Die Lehrkraft regt uns gezielt zur eigenen Mitarbeit bzw. zum Mitdenken an.



5.2) Ich gebe dem Seminar insgesamt folgende Note:



5.5) Zeitpunkt der Befragung in diesem Semester:



Profillinie

Teilbereich: FB 18

Name der/des Lehrenden: Prof. Dr.-Ing. Jürgen Adamy

Titel der Lehrveranstaltung: Projektseminar Robotik und Computational Intelligence - Seminar
(Name der Umfrage)

Verwendete Werte in der Profillinie: Mittelwert

2. Das Seminar

2.1) Das Seminar ist inhaltlich gut strukturiert (roter Faden).	trifft zu					trifft nicht zu	n=9	mw=2,0
2.2) Das Seminar baut auf vorhandenem Vorwissen auf.	trifft zu					trifft nicht zu	n=10	mw=2,0
2.3) Das Seminar ermöglicht einen guten Einblick in das Themengebiet.	trifft zu					trifft nicht zu	n=10	mw=1,6
2.4) Die räumliche/technische Ausstattung (Platzangebot, Bestuhlung, Akustik, Medien, u.a.) ist zufriedenstellend.	trifft zu					trifft nicht zu	n=10	mw=1,9
2.5) Ich bin mit der Betreuungsrelation in dieser Lehrveranstaltung zufrieden.	trifft zu					trifft nicht zu	n=10	mw=2,4
2.6) Wie beurteilen Sie die Qualität der zur Verfügung gestellten schriftlichen Unterlagen?	sehr gut					mangelhaft	n=10	mw=2,1
2.7) Wie beurteilen Sie die Quantität der zur Verfügung gestellten schriftlichen Unterlagen?	sehr gut					mangelhaft	n=10	mw=2,3

3. Die Lehrkraft

3.1) Die Lehrkraft regt uns gezielt zur eigenen Mitarbeit bzw. zum Mitdenken an.	trifft zu					trifft nicht zu	n=9	mw=1,8
3.2) Die Lehrkraft zeigt Engagement und versucht zu begeistern.	trifft zu					trifft nicht zu	n=10	mw=1,4
3.3) Die Lehrkraft nimmt sich ausreichend Zeit für die Studierenden.	trifft zu					trifft nicht zu	n=10	mw=1,5
3.4) Die Lehrkraft gibt konstruktives Feedback.	trifft zu					trifft nicht zu	n=8	mw=1,8

4. Anforderung / Arbeitsaufwand

4.2) Der Stoffumfang des Seminars ist angemessen.	trifft zu					trifft nicht zu	n=9	mw=1,7
4.3) Das Tempo des Seminars ist angemessen.	trifft zu					trifft nicht zu	n=10	mw=1,6
4.4) Die Anforderungen an den Leistungserwerb wurden transparent gemacht.	trifft zu					trifft nicht zu	n=9	mw=1,7
4.6) Kriterien (Inhalt, Aufbau, Präsentation) für ein gutes Referat / Vortrag wurden verdeutlicht. (*)	trifft zu					trifft nicht zu		
4.7) Es gab Feedback zur Ausarbeitung der Referate / Vorträge. (*)	trifft zu					trifft nicht zu		
4.8) Es gab Feedback zu den Inhalten der Referate / Vorträge. (*)	trifft zu					trifft nicht zu		
4.9) Es gab Feedback zu der Art der Präsentation der Referate / Vorträge. (*)	trifft zu					trifft nicht zu		

5. Lernerfolg und Zufriedenheit

5.1) Das Seminar hat mich dazu angeregt, mich weiter mit dem Thema zu beschäftigen.



n=10 mw=1,9

5.2) Ich gebe dem Seminar insgesamt folgende Note:



n=10 mw=1,9

(*) Hinweis: Wenn die Anzahl der Antworten auf eine Frage zu gering ist, wird für die Frage keine Auswertung angezeigt.