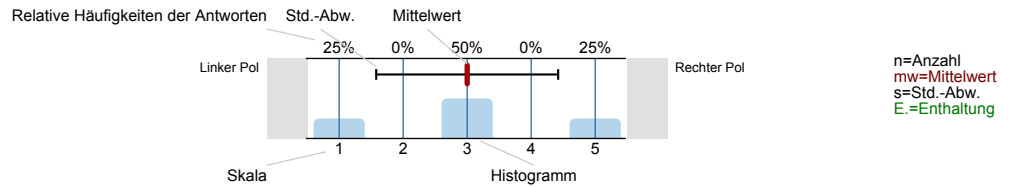


Auswertungsteil der geschlossenen Fragen

Legende

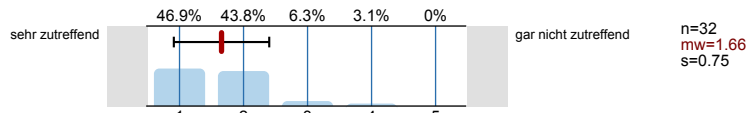
Frage**text**



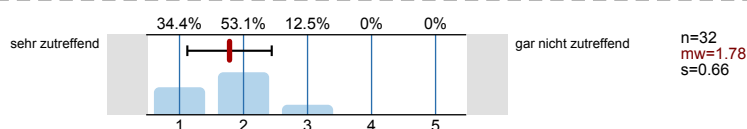
Fragen zum (Projekt-)Seminar

1_A) 1 Ein Bezug zwischen Theorie und Praxis wird hergestellt.	sehr zutreffend	87.5%	9.4%	3.1%	0%	0%	gar nicht zutreffend	n=32 mw=1.16 s=0.45
1_B) 2. Ich werde im Seminar zum Mitdenken angeregt.	sehr zutreffend	53.1%	40.6%	6.3%	0%	0%	gar nicht zutreffend	n=32 mw=1.53 s=0.62
1_C) 3. Die Dozenten/Betreuer können Kompliziertes verständlich machen.	sehr zutreffend	65.6%	25%	9.4%	0%	0%	gar nicht zutreffend	n=32 mw=1.44 s=0.67
1_D) 4. Die Dozenten/Betreuer wirken gut vorbereitet.	sehr zutreffend	62.5%	37.5%	0%	0%	0%	gar nicht zutreffend	n=32 mw=1.38 s=0.49
1_E) 5. Die Dozenten/Betreuer zeigen Engagement und versuchen zu begeistern.	sehr zutreffend	71.9%	28.1%	0%	0%	0%	gar nicht zutreffend	n=32 mw=1.28 s=0.46
1_F) 6. Den Dozenten/Betreuern ist es wichtig, dass die Studierenden im Seminar etwas lernen.	sehr zutreffend	67.7%	29%	3.2%	0%	0%	gar nicht zutreffend	n=31 mw=1.35 s=0.55
1_G) 7. Die Dozenten/Betreuer sind im Umgang mit den Studierenden freundlich und aufgeschlossen.	sehr zutreffend	81.3%	18.8%	0%	0%	0%	gar nicht zutreffend	n=32 mw=1.19 s=0.4
1_H) 8. Die Dozenten/Betreuer nehmen sich ausreichend Zeit für die Studierenden.	sehr zutreffend	56.3%	34.4%	9.4%	0%	0%	gar nicht zutreffend	n=32 mw=1.53 s=0.67
1_I) 9. Die Dozenten/Betreuer geben konstruktives Feedback.	sehr zutreffend	50%	46.9%	3.1%	0%	0%	gar nicht zutreffend	n=32 mw=1.53 s=0.57

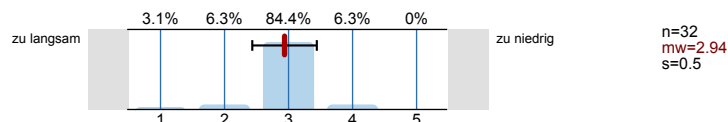
1_J) 10. Die angebotenen Themen sind interessant.



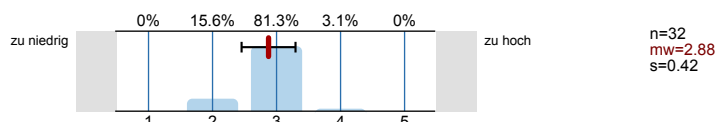
1_K) 11. Inhalte und Ziele des (Projekt-)Seminars sind mir klar geworden.



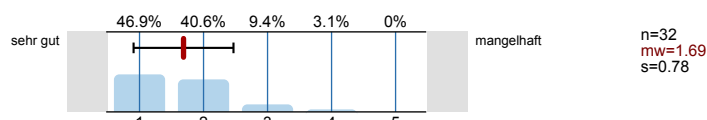
1_L) 12. Das Tempo der Lehrveranstaltung ist...



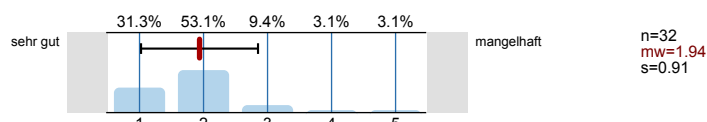
1_M) 13. Das Niveau der Lehrveranstaltung ist...



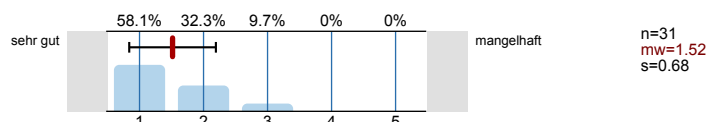
1_N) 14. Wie beurteilen Sie die Organisation der Lehrveranstaltung?



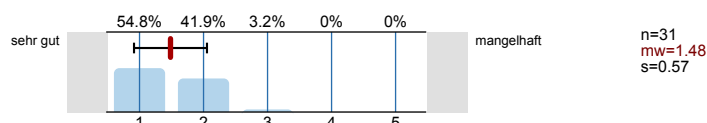
1_O) 15. Wie beurteilen Sie die räumliche/technische Ausstattung? (Platzangebot, Bestuhlung, Akustik, Medien, u.a.)



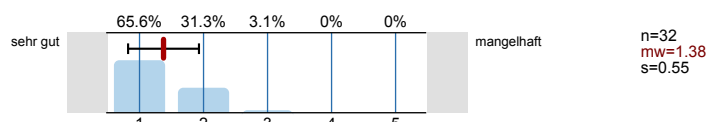
1_P) 16. Wie beurteilen Sie die Qualität und Quantität der zur Verfügung gestellten schriftlichen Unterlagen?



1_Q) 17. Wie beurteilen Sie die Arbeitsatmosphäre?



1_R) 18. Wenn man alles in einer Note zusammenfassen könnte, würde ich folgende Note geben:



1_S) 19. Ihr durchschnittlicher Arbeitsaufwand pro Woche beträgt für diese Veranstaltung:



1_T) 20. Zeitpunkt der Befragung in diesem Semester:

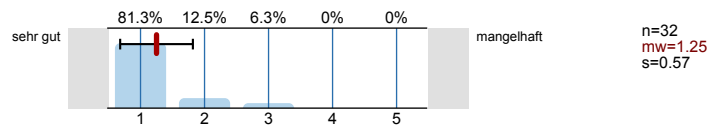


Fragen zur Person

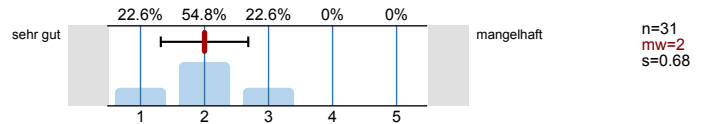
2_A) 21. Geschlecht:



2_B) 22a. Deutsch



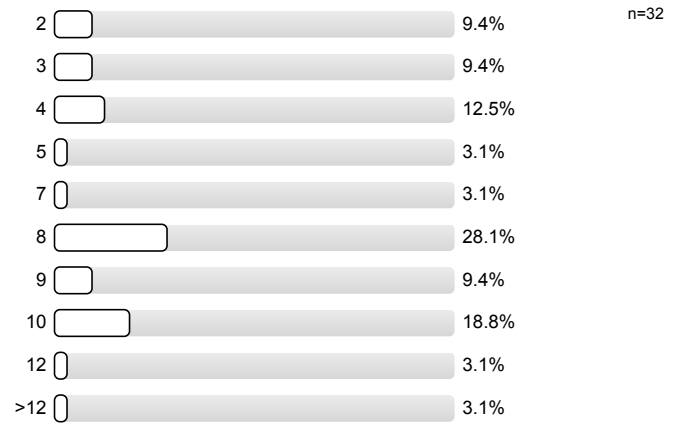
2_C) 22b. Englisch



2_D) 23. Meine Sprachkenntnisse reichen aus, um der Lehrveranstaltung zu folgen.

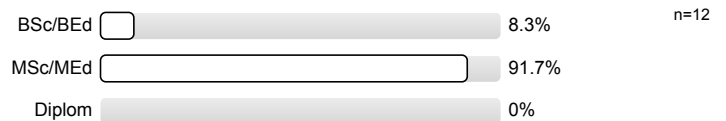


2_E) 24. Fachsemester:



Abschluss und Studiengang

3_A) 25. Elektrotechnik und Informationstechnik (ETiT)



3_B) 26. Mechatronik (MEC)



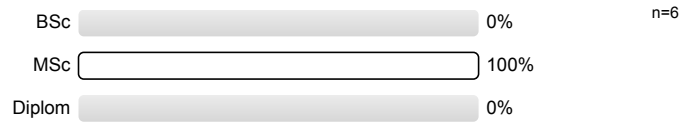
3_C) 27. Informationssystemtechnik (iST) Es wird keine Auswertung angezeigt, da die Anzahl der Antworten zu gering ist.

3_D) 28. Electrical Power Engineering (EPE) Es wird keine Auswertung angezeigt, da die Anzahl der Antworten zu gering ist.

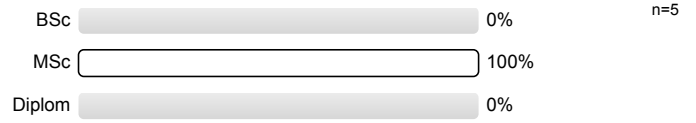
3_E) 29. Informations- und Kommunikationstechnik (iKT) Es wird keine Auswertung angezeigt, da die Anzahl der Antworten zu gering ist.

3_F) 30. Information and Communication Engineering (iCE) Es wird keine Auswertung angezeigt, da die Anzahl der Antworten zu gering ist.

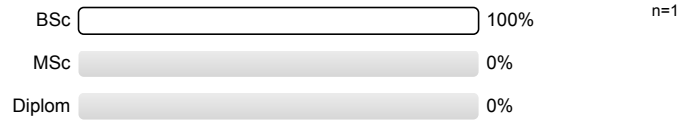
3_G) 31. Wirtschaftsingenieurwesen, techn. Vertiefung ETiT (Wi/ETiT)



3_H) 32. Informatik

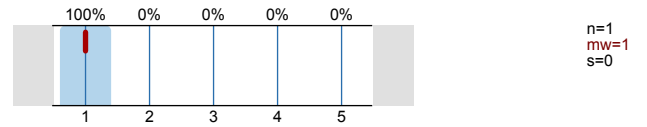


3_J) 33. Andere



Freie Fragen des Dozenten

4_A) Frage4_A



4_B) Frage4_B

Es wird keine Auswertung angezeigt, da die Anzahl der Antworten zu gering ist.

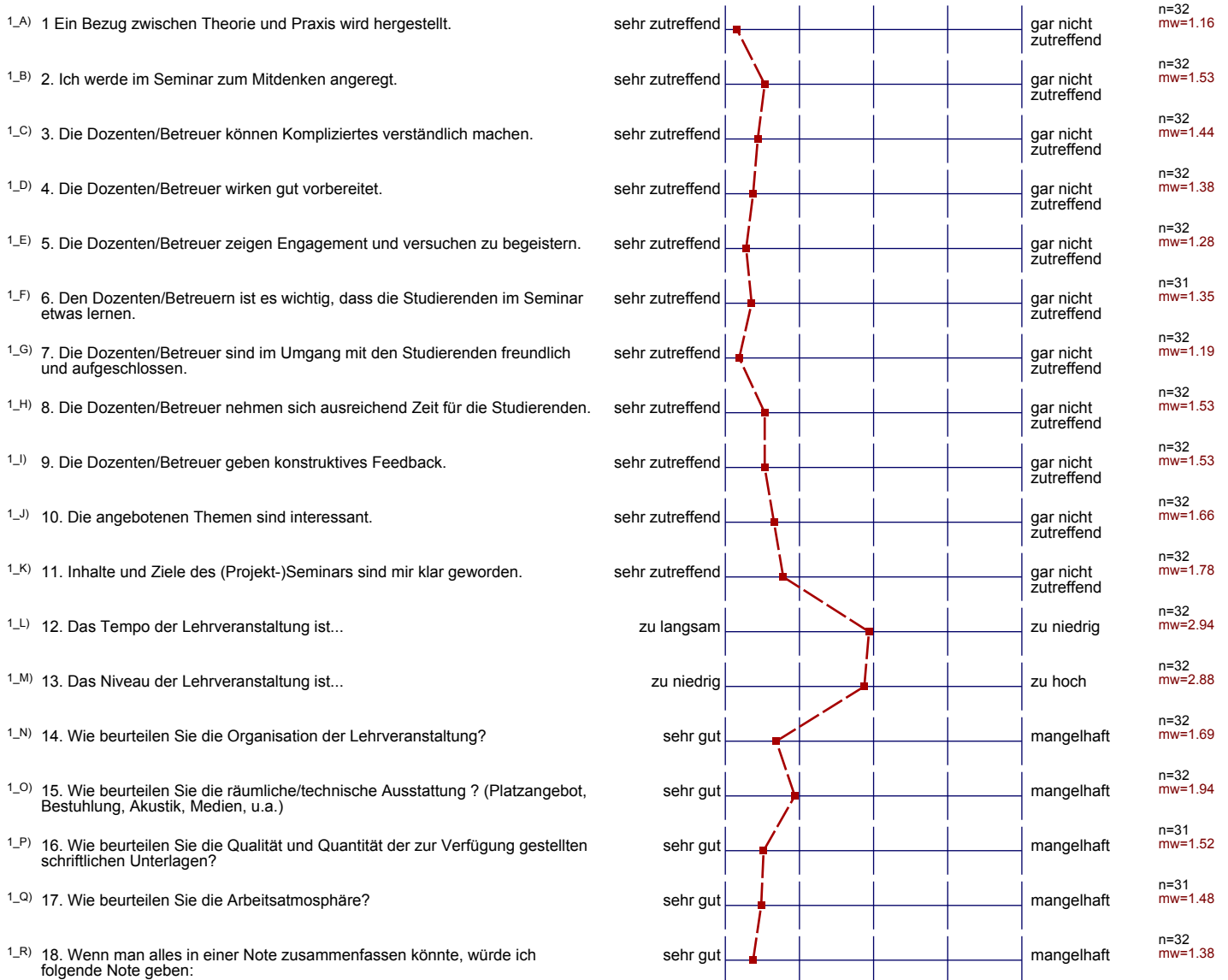
4_C) Frage4_C

Es wird keine Auswertung angezeigt, da die Anzahl der Antworten zu gering ist.

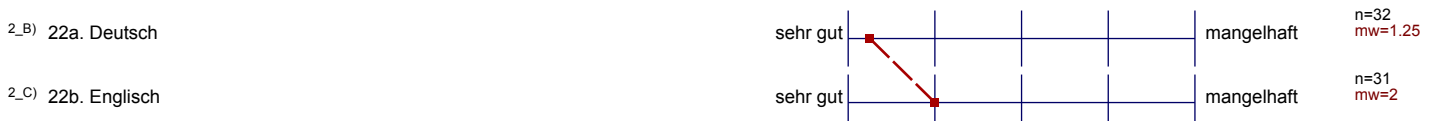
Profillinie

Teilbereich: FB 18
 Name der/des Lehrenden: Prof. Dr.-Ing. Jürgen Adamy
 Titel der Lehrveranstaltung: Projektseminar Robotik und Computational Intelligence
 (Name der Umfrage)

Fragen zum (Projekt-)Seminar



Fragen zur Person



Freie Fragen des Dozenten



4_B) Frage4_B (*)

n=0

4_C) Frage4_C (*)

n=0

(*) Hinweis: Wenn die Anzahl der Antworten auf eine Frage zu gering ist, wird für die Frage keine Auswertung angezeigt.