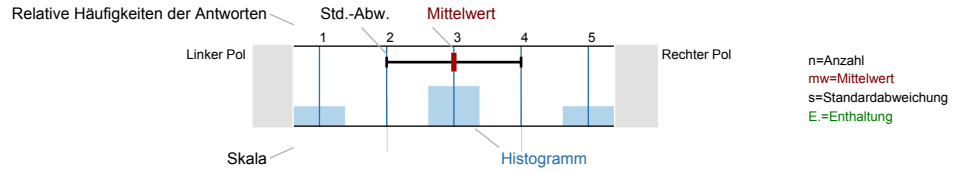


Auswertungsteil der geschlossenen Fragen

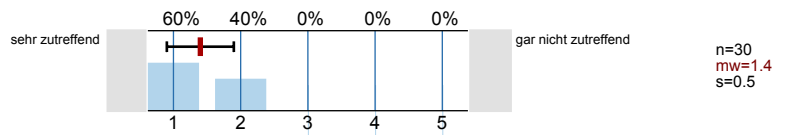
Legende

Fragetext

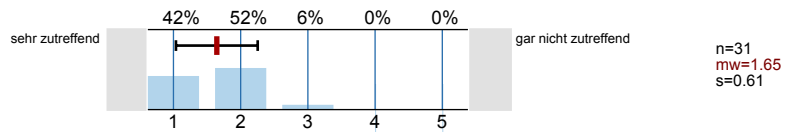


Fragen zur Vorlesung:

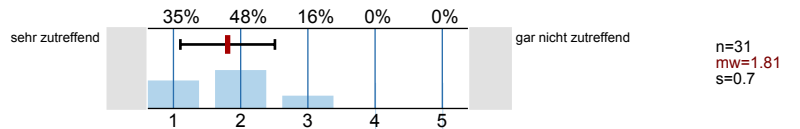
1_A) 1. Der inhaltliche Aufbau der Vorlesung ist logisch / nachvollziehbar



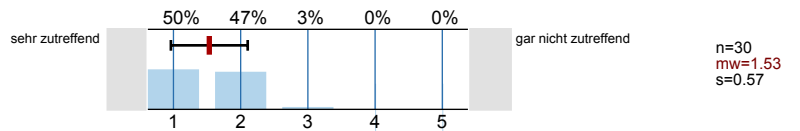
2_A) 2. Ein Bezug zwischen Theorie und Praxis wird hergestellt



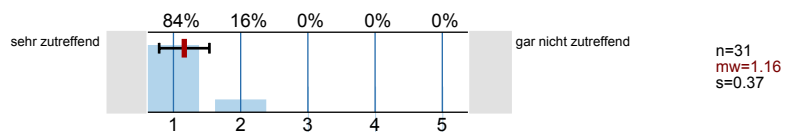
3_A) 3. Ich werde in der Vorlesung zum Mitdenken angeregt



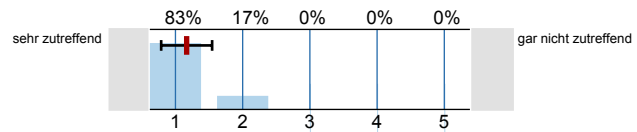
4_A) 4. Der Dozent kann Kompliziertes verständlich machen



5_A) 5. Der Dozent wirkt gut vorbereitet

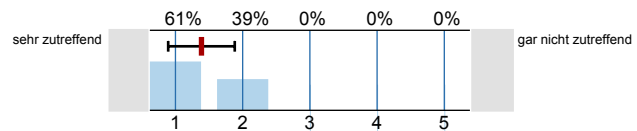


6_A) 6. Der Dozent zeigt Engagement und versucht zu begeistern



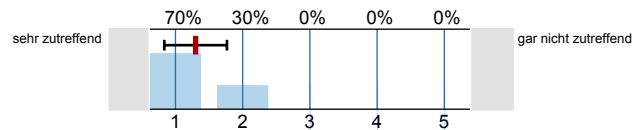
n=30
mw=1.17
s=0.38

7_A) 7. Dem Dozenten ist es wichtig, dass die Studierenden in der Vorlesung etwas lernen



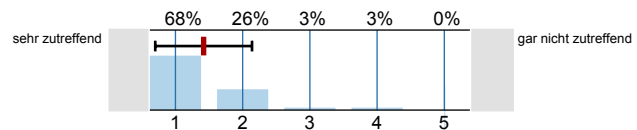
n=31
mw=1.39
s=0.5

8_A) 8. Der Dozent ist im Umgang mit den Studierenden freundlich und aufgeschlossen



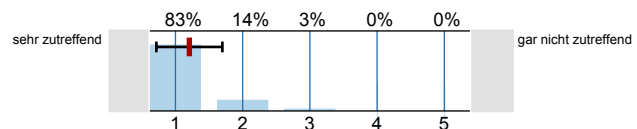
n=30
mw=1.3
s=0.47

9_A) 9. Der Dozent greift studentische Fragen und Beiträge angemessen auf



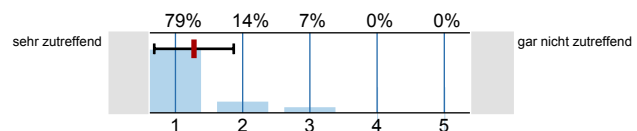
n=31
mw=1.42
s=0.72

10_A) 10. Die Präsentation ist akustisch verständlich



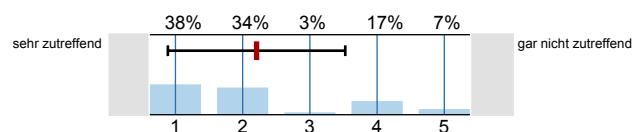
n=29
mw=1.21
s=0.49

11_A) 11. Das präsentierte Material ist lesbar



n=29
mw=1.28
s=0.59

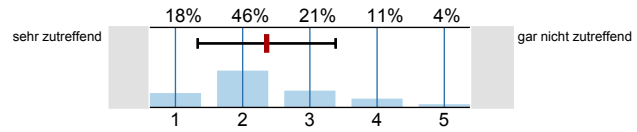
12_A) 12. Ich fühle mich durch meine Kommilitonen gestört (Lärmpegel, Papierflieger...)



n=29
mw=2.21
s=1.32

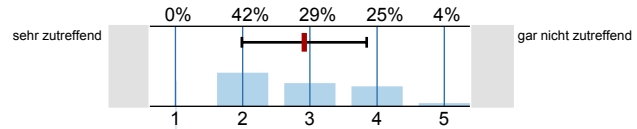
Fragen zu den Übungen:

13_A) 13. Das ausgeteilte Übungsmaterial ist hilfreich



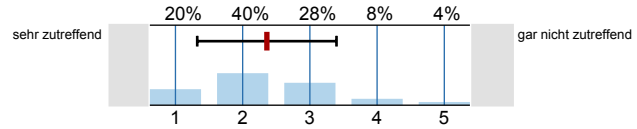
n=28
mw=2.36
s=1.03

14_A) 14. Die Übungen sind interessant



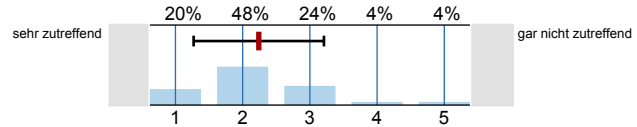
n=24
mw=2.92
s=0.93

15_A) 15. Die Übungen sind strukturiert und verständlich



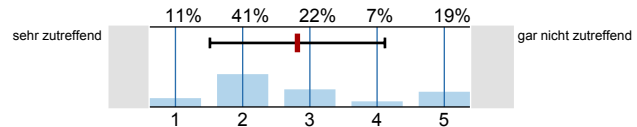
n=25
mw=2.36
s=1.04

16_A) 16. Die Übungsbetreuer sind fachlich kompetent



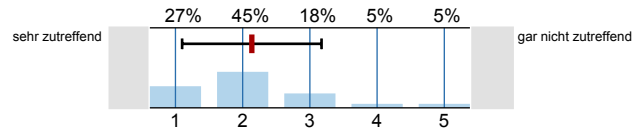
n=25
mw=2.24
s=0.97

17_A) 17. Die Übungsbetreuer sind didaktisch kompetent



n=27
mw=2.81
s=1.3

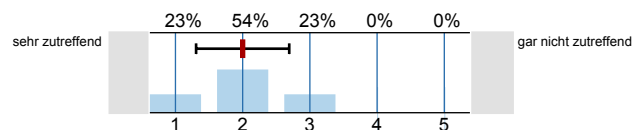
18_A) 18. Die Übungsbetreuer sind hilfsbereit und freundlich



n=22
mw=2.14
s=1.04

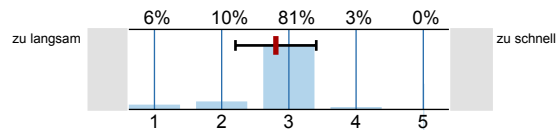
Fragen zu Vorlesung und Übung:

19_A) 19. Vorlesung und Übungen sind gut aufeinander abgestimmt



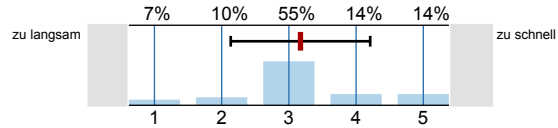
n=26
mw=2
s=0.69

20_A) 20. Das Tempo der Lehrveranstaltung ist (Vorlesung)



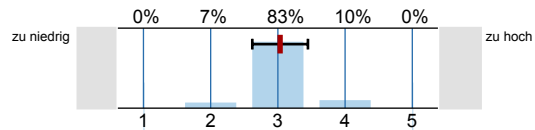
n=31
mw=2.81
s=0.6

20_B) 20. Das Tempo der Lehrveranstaltung ist (Übung)



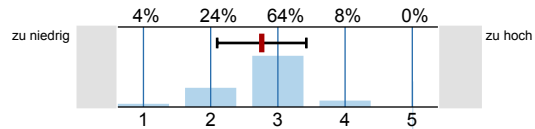
n=29
mw=3.17
s=1.04

21_A) 21. Das Niveau der Lehrveranstaltung ist (Vorlesung)



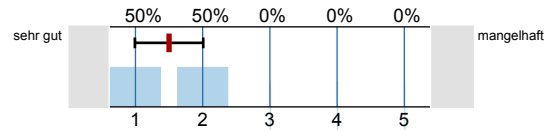
n=30
mw=3.03
s=0.41

21_B) 21. Das Niveau der Lehrveranstaltung ist (Übung)



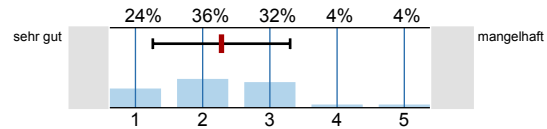
n=25
mw=2.76
s=0.66

22_A) 22. Wie beurteilen Sie die Organisation der Lehrveranstaltung? (Vorlesung)



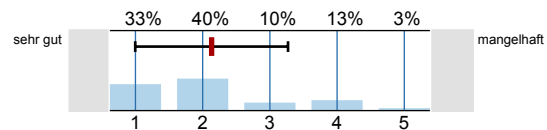
n=30
mw=1.5
s=0.51

22_B) 22. Wie beurteilen Sie die Organisation der Lehrveranstaltung? (Übung)



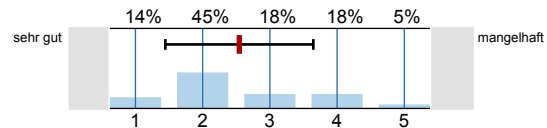
n=25
mw=2.28
s=1.02

23_A) 23. Wie beurteilen Sie die räumliche/technische Ausstattung ? (Platzangebot, Bestuhlung, Akustik, Medien, u.a.) (Vorlesung)



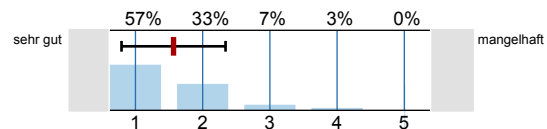
n=30
mw=2.13
s=1.14

23_B) 23. Wie beurteilen Sie die räumliche/technische Ausstattung ? (Platzangebot, Bestuhlung, Akustik, Medien, u.a.) (Übung)



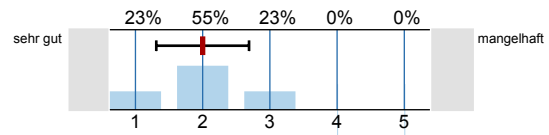
n=22
mw=2.55
s=1.1

24_A) 24. Wie beurteilen Sie die Qualität und Quantität der zur Verfügung gestellten schriftlichen Unterlagen? (Vorlesung)



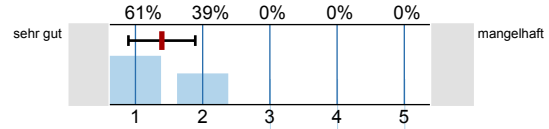
n=30
mw=1.57
s=0.77

24_B) 24. Wie beurteilen Sie die Qualität und Quantität der zur Verfügung gestellten schriftlichen Unterlagen? (Übung)



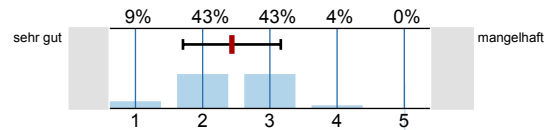
n=22
mw=2
s=0.69

25_A) 25. Wenn man alles in einer Note zusammenfassen könnte, würde ich folgende Note geben (Vorlesung)



n=28
mw=1.39
s=0.5

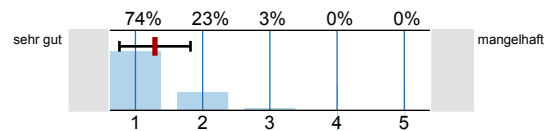
25_B) 25. Wenn man alles in einer Note zusammenfassen könnte, würde ich folgende Note geben (Übung)



n=23
mw=2.43
s=0.73

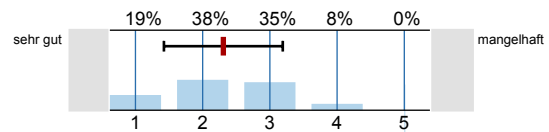
Fragen zur Person:

26_A) 26. Sprachkenntnis: Deutsch



n=31
mw=1.29
s=0.53

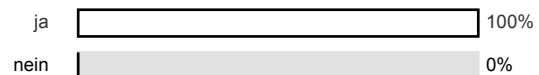
27_A) 27. Sprachkenntnis: Englisch



n=26
mw=2.31
s=0.88

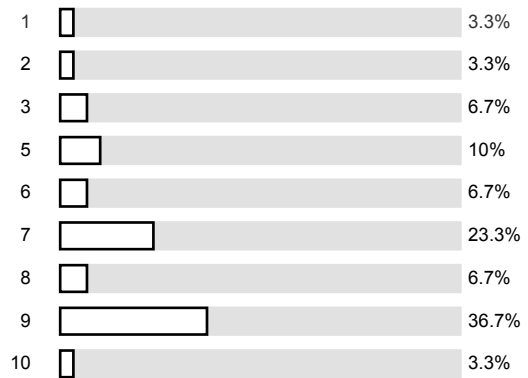
28_A) 28. Meine Sprachkenntnisse reichen aus um der Lehrveranstaltung zu folgen

n=29



29_A) 29. Fachsemester:

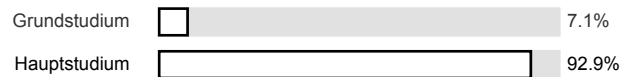
n=30



Studiengang

30_A) 30. Diplomstudiengang ETiT

n=14



31_A) 32. Informations- und Kommunikationstechnik (iKT)

n=6



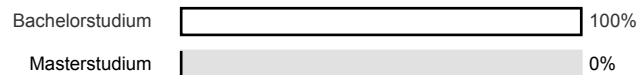
32_A) 33. Information an Communication Engineering (iCE)

n=31



33_A) 34. Informationssystemtechnik (iST)

n=3



34_A) 35. Electrical Power Engineering (EPE)

Es wird keine Auswertung angezeigt, da die Anzahl der Antworten zu gering ist.

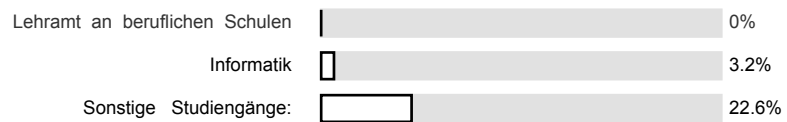
35_A) 36. Wirtschaftsingenieurwesen (Wi-ETiT)

n=3



36_A) Studiengang

n=31

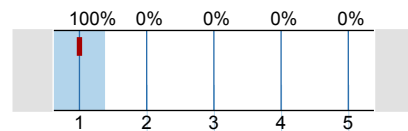


36_F) 31. Elektrotechnik und Informationstechnik (ETiT)

Es wird keine Auswertung angezeigt, da die Anzahl der Antworten zu gering ist.

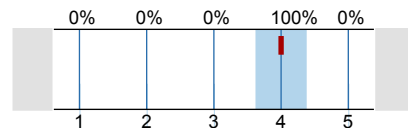
Freie Fragen des Dozenten

37_A) Frage37_A



n=1
mw=1
s=0

38_A) Frage38_A



n=1
mw=4
s=0

39_A) Frage39_A

Es wird keine Auswertung angezeigt, da die Anzahl der Antworten zu gering ist.

42_A) 45. Zeitpunkt der Befragung in diesem Semester:

n=23

