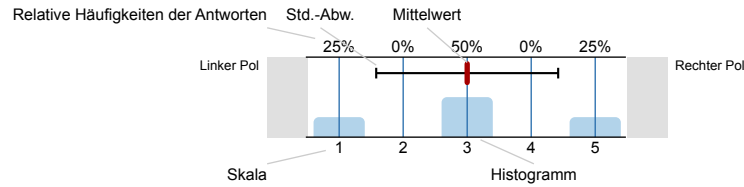


Auswertungsteil der geschlossenen Fragen

Legende

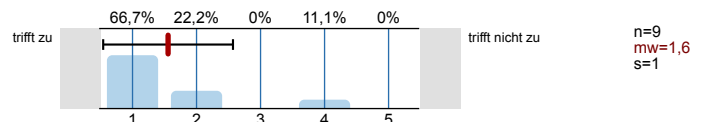
Fragestext



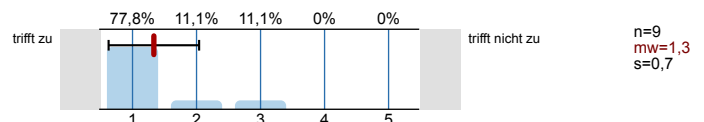
n=Anzahl
mw=Mittelwert
s=Std.-Abw.
E.=Enthaltung

2. Die Übung

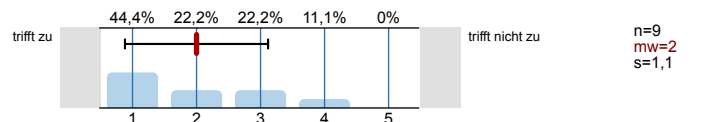
2.1) Die Übung ist inhaltlich gut strukturiert (roter Faden).



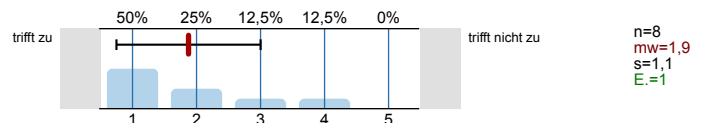
2.2) Die Lernziele der Übung sind mir klar geworden.



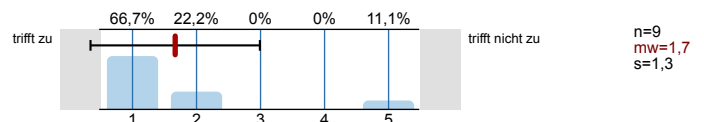
2.3) Ein Bezug zwischen Theorie und Praxis wird hergestellt.



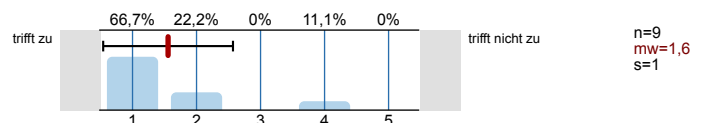
2.4) Vorlesung und Übung sind gut aufeinander abgestimmt.



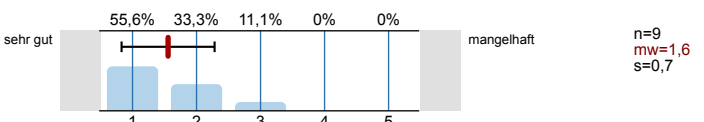
2.5) Ich bin mit der Betreuungsrelation in dieser Lehrveranstaltung zufrieden.



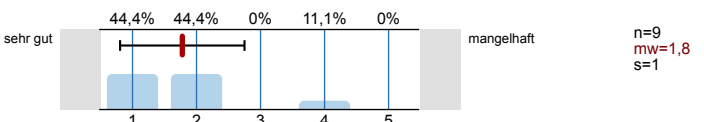
2.6) Es gibt ausreichend viele Übungsgruppen.



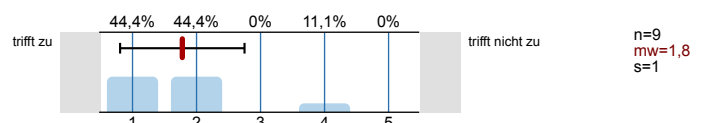
2.7) Wie beurteilen Sie die Qualität der zur Verfügung gestellten schriftlichen Unterlagen?



2.8) Wie beurteilen Sie die Quantität der zur Verfügung gestellten schriftlichen Unterlagen?

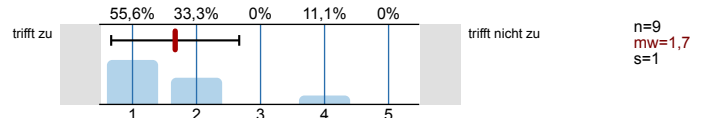


2.9) Die Übung ist interessant.

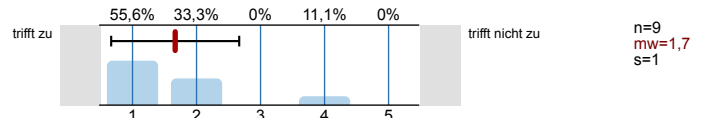


3. Die Lehrkraft

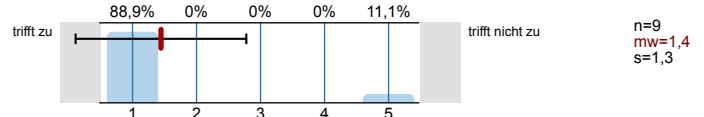
3.1) Die Lehrkraft regt uns gezielt zur eigenen Mitarbeit bzw. zum Mitdenken an.



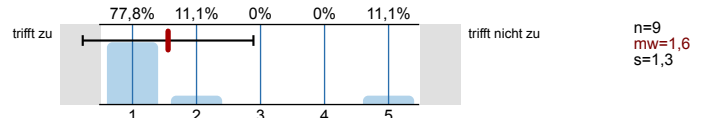
3.2) Die Lehrkraft kann Kompliziertes verständlich machen.



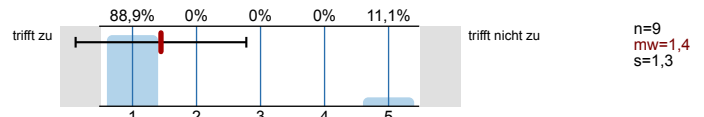
3.3) Die Lehrkraft zeigt Engagement und versucht zu begeistern.



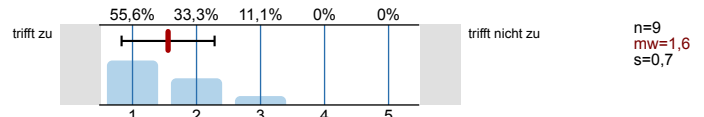
3.4) Die Lehrkraft nimmt sich ausreichend Zeit für die Studierenden.



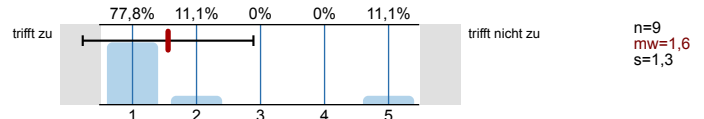
3.5) Die Lehrkraft ist fachlich kompetent.



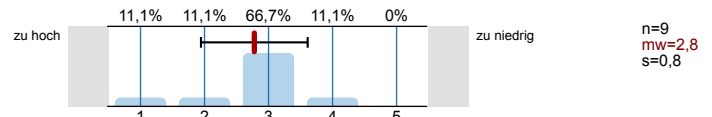
3.6) Die Lehrkraft ist didaktisch kompetent.



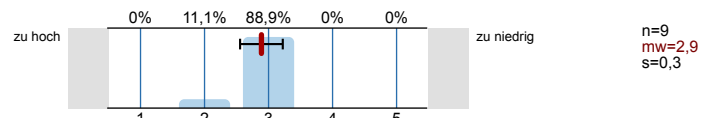
3.7) Die Lehrkraft ist hilfsbereit und freundlich.



3.8) Das Niveau der Übung ist

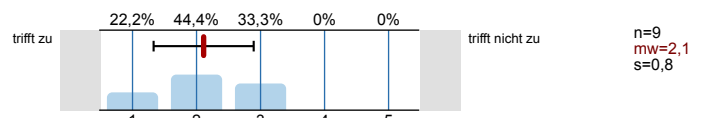


3.9) Das Tempo der Übung ist

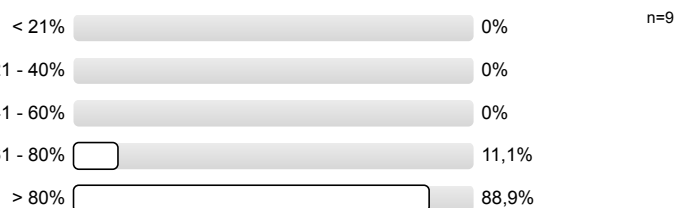


4. Anforderung/Arbeitsaufwand

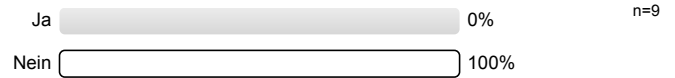
4.1) Der Schwierigkeitsgrad der Übungsaufgaben ist angemessen.



4.2) Ich besuchte die Übung zu



4.3) Gab es Hausaufgaben?



4.4) Die Hausaufgaben-Korrekturen werden schnell zurückgegeben.

Es wird keine Auswertung angezeigt, da die Anzahl der Antworten zu gering ist.

4.5) Aus der Hausaufgaben-Korrektur sind Fehler deutlich erkennbar.

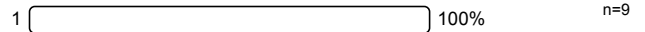
Es wird keine Auswertung angezeigt, da die Anzahl der Antworten zu gering ist.

4.6) Ich kann die Hausaufgaben zu ...% lösen.

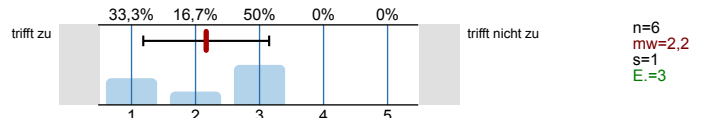
Es wird keine Auswertung angezeigt, da die Anzahl der Antworten zu gering ist.

5. Übungsgruppe

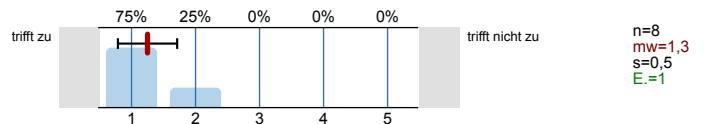
5.1) In welcher Übungsgruppe sind Sie?



5.2) Die Diskussionen in meiner Gruppe sind hilfreich.

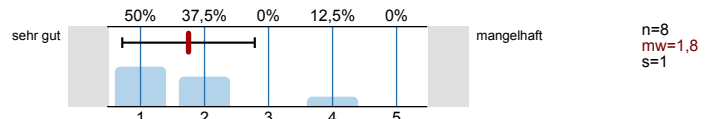


5.3) In den Übungen ist eine angenehme Lern- und Arbeitsatmosphäre.

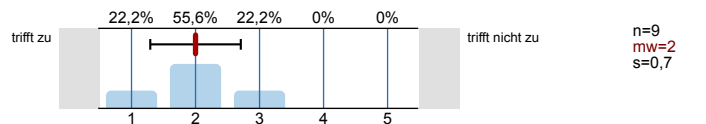


6. Lernerfolg und Zufriedenheit

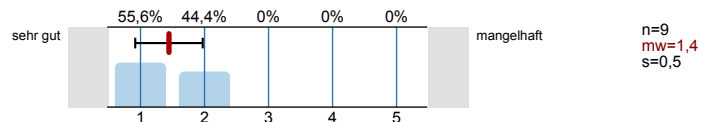
6.1) Wie beurteilen Sie die Organisation der Veranstaltung?



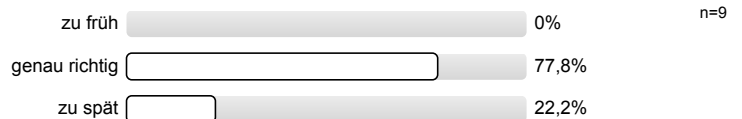
6.2) Die räumliche/technische Ausstattung (Platzangebot, Bestuhlung, Akustik, Medien, u.a.) ist zufriedenstellend.



6.3) Ich gebe der Übung insgesamt folgende Note:



6.6) Zeitpunkt der Befragung in diesem Semester:



Profillinie

Teilbereich: FB 18

Name der/des Lehrenden: Prof. Dr.-Ing. Jürgen Adamy

Titel der Lehrveranstaltung: Fuzzy-Logik, Neuronale Netze und Evolutionäre Algorithmen - Übung - WS23/24
(Name der Umfrage)

Verwendete Werte in der Profillinie: Mittelwert

2. Die Übung

| | | | | | |
|--|-----------|--|-----------------|-----|--------|
| 2.1) Die Übung ist inhaltlich gut strukturiert (roter Faden). | trifft zu | | trifft nicht zu | n=9 | mw=1,6 |
| 2.2) Die Lernziele der Übung sind mir klar geworden. | trifft zu | | trifft nicht zu | n=9 | mw=1,3 |
| 2.3) Ein Bezug zwischen Theorie und Praxis wird hergestellt. | trifft zu | | trifft nicht zu | n=9 | mw=2 |
| 2.4) Vorlesung und Übung sind gut aufeinander abgestimmt. | trifft zu | | trifft nicht zu | n=8 | mw=1,9 |
| 2.5) Ich bin mit der Betreuungsrelation in dieser Lehrveranstaltung zufrieden. | trifft zu | | trifft nicht zu | n=9 | mw=1,7 |
| 2.6) Es gibt ausreichend viele Übungsgruppen. | trifft zu | | trifft nicht zu | n=9 | mw=1,6 |
| 2.7) Wie beurteilen Sie die Qualität der zur Verfügung gestellten schriftlichen Unterlagen? | sehr gut | | mangelhaft | n=9 | mw=1,6 |
| 2.8) Wie beurteilen Sie die Quantität der zur Verfügung gestellten schriftlichen Unterlagen? | sehr gut | | mangelhaft | n=9 | mw=1,8 |
| 2.9) Die Übung ist interessant. | trifft zu | | trifft nicht zu | n=9 | mw=1,8 |

3. Die Lehrkraft

| | | | | | |
|--|-----------|--|-----------------|-----|--------|
| 3.1) Die Lehrkraft regt uns gezielt zur eigenen Mitarbeit bzw. zum Mitdenken an. | trifft zu | | trifft nicht zu | n=9 | mw=1,7 |
| 3.2) Die Lehrkraft kann Kompliziertes verständlich machen. | trifft zu | | trifft nicht zu | n=9 | mw=1,7 |
| 3.3) Die Lehrkraft zeigt Engagement und versucht zu begeistern. | trifft zu | | trifft nicht zu | n=9 | mw=1,4 |
| 3.4) Die Lehrkraft nimmt sich ausreichend Zeit für die Studierenden. | trifft zu | | trifft nicht zu | n=9 | mw=1,6 |
| 3.5) Die Lehrkraft ist fachlich kompetent. | trifft zu | | trifft nicht zu | n=9 | mw=1,4 |
| 3.6) Die Lehrkraft ist didaktisch kompetent. | trifft zu | | trifft nicht zu | n=9 | mw=1,6 |
| 3.7) Die Lehrkraft ist hilfsbereit und freundlich. | trifft zu | | trifft nicht zu | n=9 | mw=1,6 |
| 3.8) Das Niveau der Übung ist | zu hoch | | zu niedrig | n=9 | mw=2,8 |
| 3.9) Das Tempo der Übung ist | zu hoch | | zu niedrig | n=9 | mw=2,9 |

4. Anforderung/Arbeitsaufwand

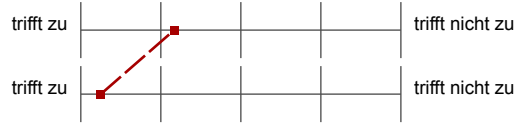
| | | | | | |
|---|-----------|--|-----------------|-----|--------|
| 4.1) Der Schwierigkeitsgrad der Übungsaufgaben ist angemessen. | trifft zu | | trifft nicht zu | n=9 | mw=2,1 |
| 4.4) Die Hausaufgaben-Korrekturen werden schnell zurückgegeben. (*) | trifft zu | | trifft nicht zu | | |

4.5) Aus der Hausaufgaben-Korrektur sind Fehler deutlich erkennbar. (*)



5. Übungsgruppe

5.2) Die Diskussionen in meiner Gruppe sind hilfreich.



n=6 mw=2,2

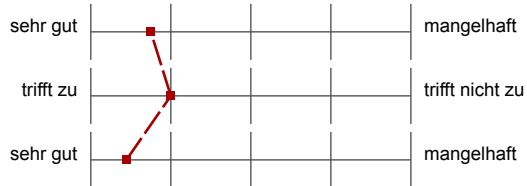
5.3) In den Übungen ist eine angenehme Lern- und Arbeitsatmosphäre.



n=8 mw=1,3

6. Lernerfolg und Zufriedenheit

6.1) Wie beurteilen Sie die Organisation der Veranstaltung?



n=8 mw=1,8

6.2) Die räumliche/technische Ausstattung (Platzangebot, Bestuhlung, Akustik, Medien, u.a.) ist zufriedenstellend.



n=9 mw=2

6.3) Ich gebe der Übung insgesamt folgende Note:



n=9 mw=1,4

(*) Hinweis: Wenn die Anzahl der Antworten auf eine Frage zu gering ist, wird für die Frage keine Auswertung angezeigt.