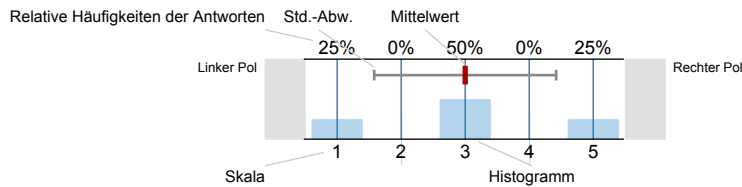


## Auswertungsteil der geschlossenen Fragen

### Legende

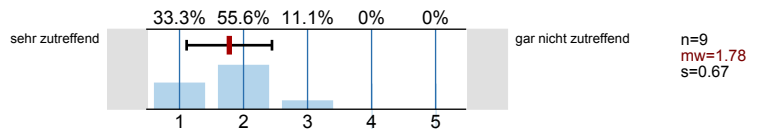
Frage



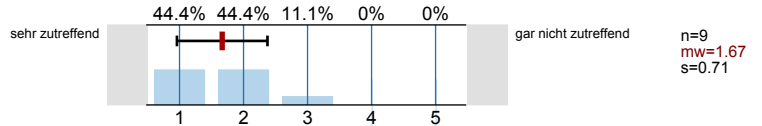
n=Anzahl  
mw=Mittelwert  
s=Std.-Abw.  
E.=Enthaltung

### Fragen zur Vorlesung

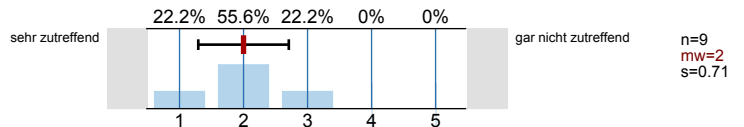
1\_A) 1. Der inhaltliche Aufbau der Vorlesung ist logisch / nachvollziehbar.



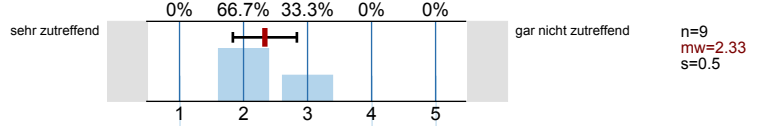
1\_B) 2. Ein Bezug zwischen Theorie und Praxis wird hergestellt.



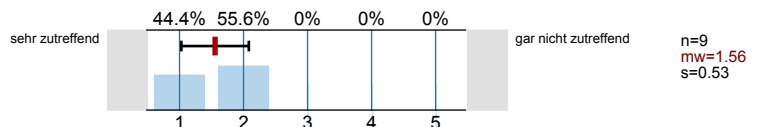
1\_C) 3. Ich werde in der Vorlesung zum Mitdenken angeregt.



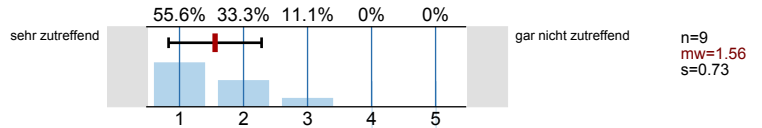
1\_D) 4. Der Dozent kann Kompliziertes verständlich machen.



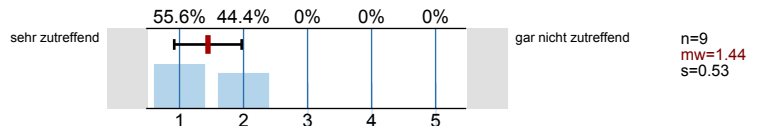
1\_E) 5. Der Dozent wirkt gut vorbereitet.



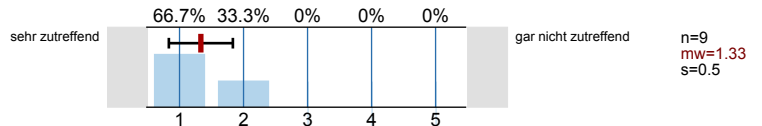
1\_F) 6. Der Dozent zeigt Engagement und versucht zu begeistern.



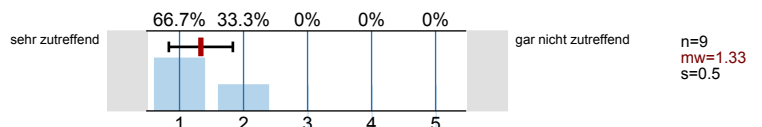
1\_G) 7. Dem Dozenten ist es wichtig, dass die Studierenden in der Vorlesung etwas lernen.



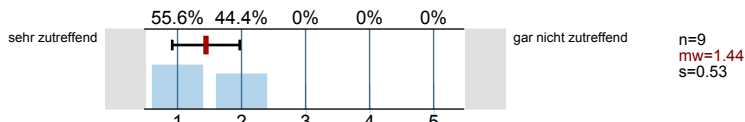
1\_H) 8. Der Dozent ist im Umgang mit den Studierenden freundlich und aufgeschlossen.



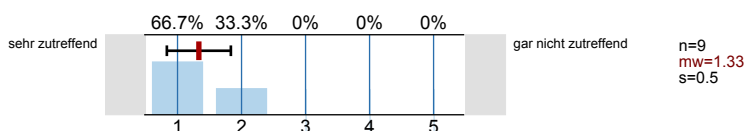
1\_J) 9. Der Dozent greift studentische Fragen und Beiträge angemessen auf.



1\_J) 10. Die Präsentation ist akustisch verständlich.

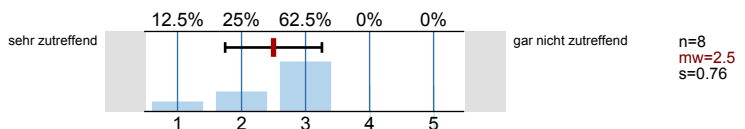


1\_K) 11. Das präsentierte Material ist lesbar.

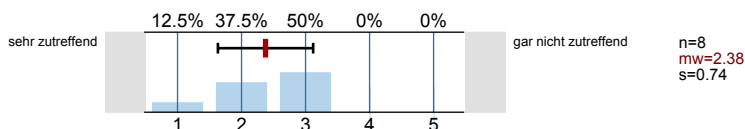


### Fragen zur Übung

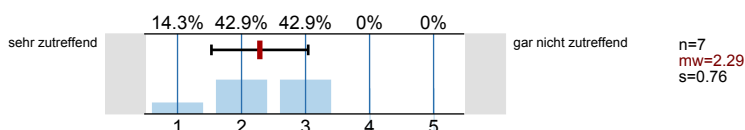
2\_A) 12. Das ausgeteilte Übungsmaterial ist hilfreich.



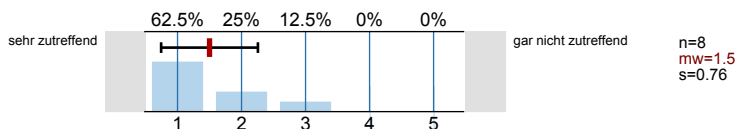
2\_B) 13. Die Übungen sind interessant.



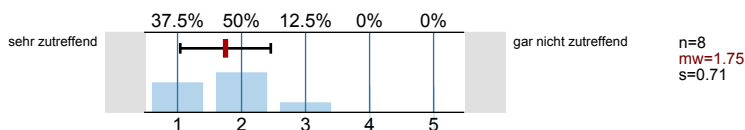
2\_C) 14. Die Übungen sind strukturiert und verständlich.



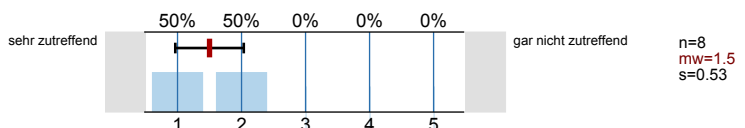
2\_D) 15. Die Übungsbetreuer sind fachlich kompetent.



2\_E) 16. Die Übungsbetreuer sind didaktisch kompetent.

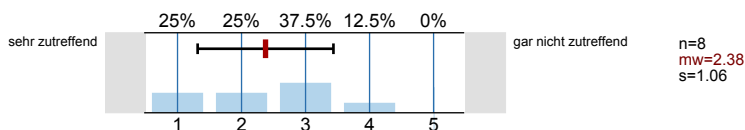


2\_F) 17. Die Übungsbetreuer sind hilfsbereit und freundlich.

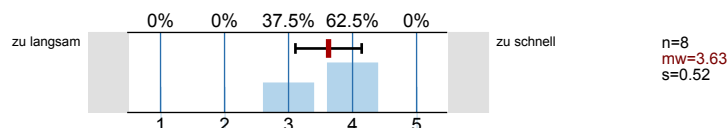


### Frage zu Vorlesung und Übung

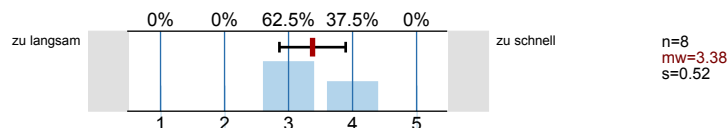
3\_A) 18. Vorlesung und Übungen sind gut aufeinander abgestimmt.



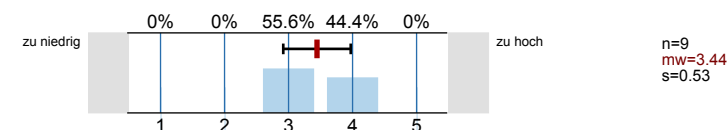
3\_B) 19 a. Das Tempo der Vorlesung ist:



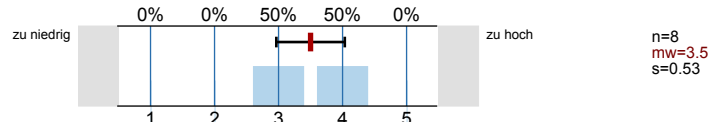
3\_C) 19 b. Das Tempo der Übung ist:



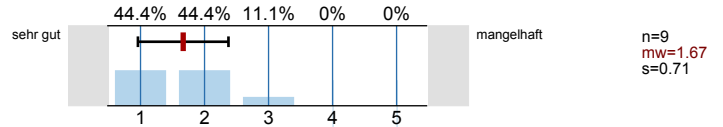
3\_D) 20 a. Das Niveau der Vorlesung ist:



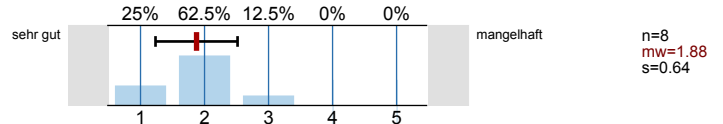
3\_E) 20 b. Das Niveau der Übung ist:



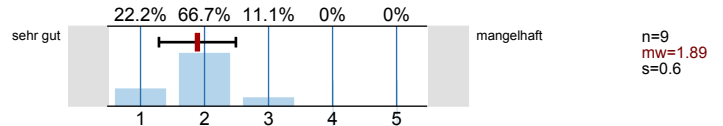
3\_F) 21. Vorlesung: Wie beurteilen Sie die Organisation der Lehrveranstaltung?



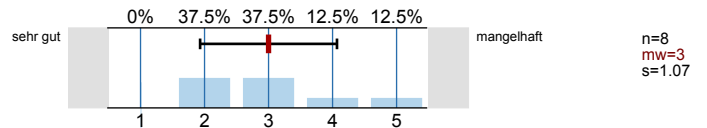
3\_G) 21. Übung: Wie beurteilen Sie die Organisation der Lehrveranstaltung?



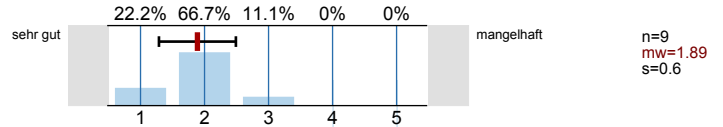
3\_H) 22. Vorlesung: Wie beurteilen Sie die räumliche/technische Ausstattung ? (Platzangebot, Bestuhlung, Akustik, Medien, u.a.)



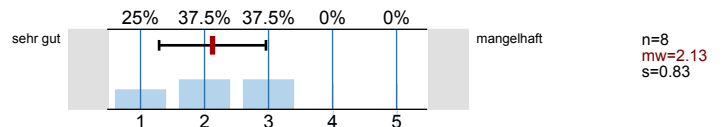
3\_J) Übung: Wie beurteilen Sie die räumliche/technische Ausstattung ? (Platzangebot, Bestuhlung, Akustik, Medien, u.a.)



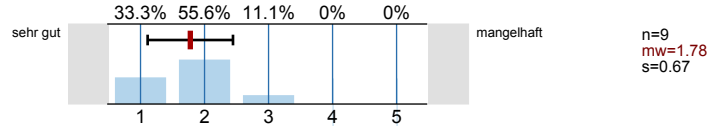
3\_K) 23. Vorlesung: Wie beurteilen Sie die Qualität und Quantität der zur Verfügung gestellten schriftlichen Unterlagen?



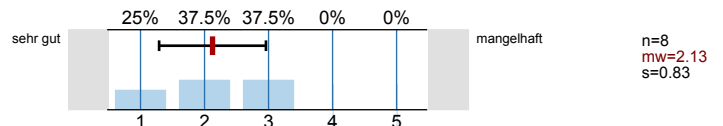
3\_L) 23. Übung: Wie beurteilen Sie die Qualität und Quantität der zur Verfügung gestellten schriftlichen Unterlagen?



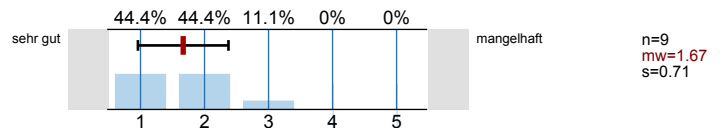
3\_M) 24. Vorlesung: Wie beurteilen Sie die Arbeitsatmosphäre?



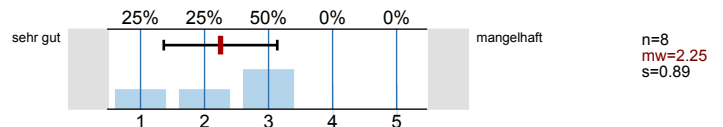
3\_N) 24. Übung: Wie beurteilen Sie die Arbeitsatmosphäre?



3\_O) 25. Vorlesung: Wenn man alles in einer Note zusammenfassen könnte, würde ich folgende Note geben:

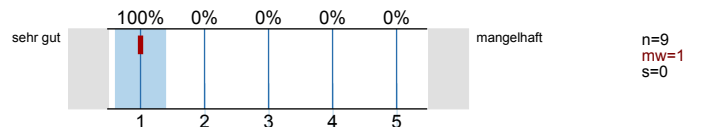


3\_P) 25. Übung: Wenn man alles in einer Note zusammenfassen könnte, würde ich folgende Note geben:

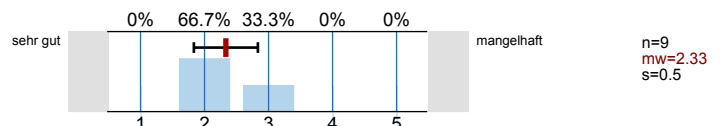


### Fragen zur Person

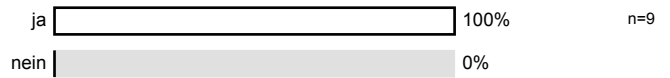
4\_A) 26. Sprachkenntnisse: Deutsch



4\_B) 27. Sprachkenntnisse: Englisch



4\_C) 28. Meine Sprachkenntnisse reichen aus um der Lehrveranstaltung zu folgen.

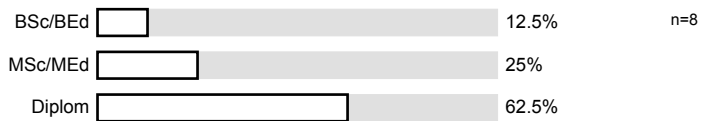


4\_D) 29. Fachsemester:



### Abschluss und Studiengang

5\_A) 30. Elektrotechnik und Informationstechnik (ETiT)



5\_B) 31. Mechatronik (MEC)

Es wird keine Auswertung angezeigt, da die Anzahl der Antworten zu gering ist.

5\_C) 32. Informationssystemtechnik (iST)

Es wird keine Auswertung angezeigt, da die Anzahl der Antworten zu gering ist.

5\_D) 33. Electrical Power Engineering (EPE)

Es wird keine Auswertung angezeigt, da die Anzahl der Antworten zu gering ist.

5\_E) 34. Informations- und Kommunikationstechnik (iKT)

Es wird keine Auswertung angezeigt, da die Anzahl der Antworten zu gering ist.

5\_F) 35. Information and Communication Engineering (iCE)

Es wird keine Auswertung angezeigt, da die Anzahl der Antworten zu gering ist.

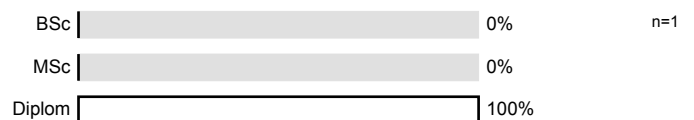
5\_G) 36. Wirtschaftsingenieurwesen, techn. Vertiefung ETiT (Wi/ETiT)

Es wird keine Auswertung angezeigt, da die Anzahl der Antworten zu gering ist.

5\_H) 37. Informatik

Es wird keine Auswertung angezeigt, da die Anzahl der Antworten zu gering ist.

5\_I) 38. Andere (bitte eintragen)



### Freie Fragen des Dozenten

6\_A) 40. ....

Es wird keine Auswertung angezeigt, da die Anzahl der Antworten zu gering ist.

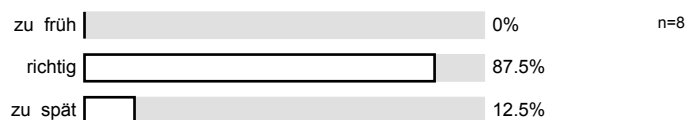
6\_B) 41. ....

Es wird keine Auswertung angezeigt, da die Anzahl der Antworten zu gering ist.

6\_C) 42. ....

Es wird keine Auswertung angezeigt, da die Anzahl der Antworten zu gering ist.

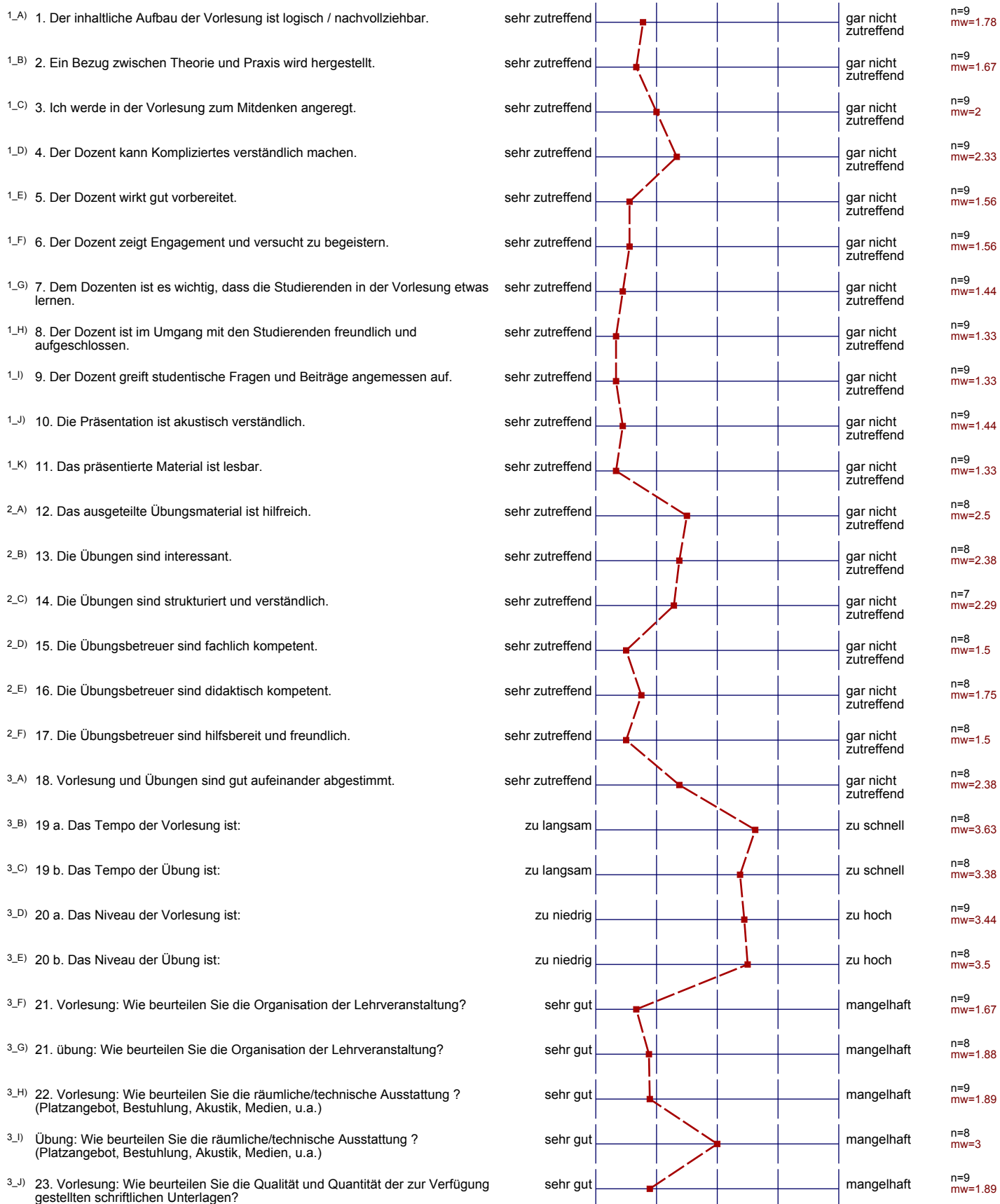
8\_A) 45. Zeitpunkt der Befragung in diesem Semester:



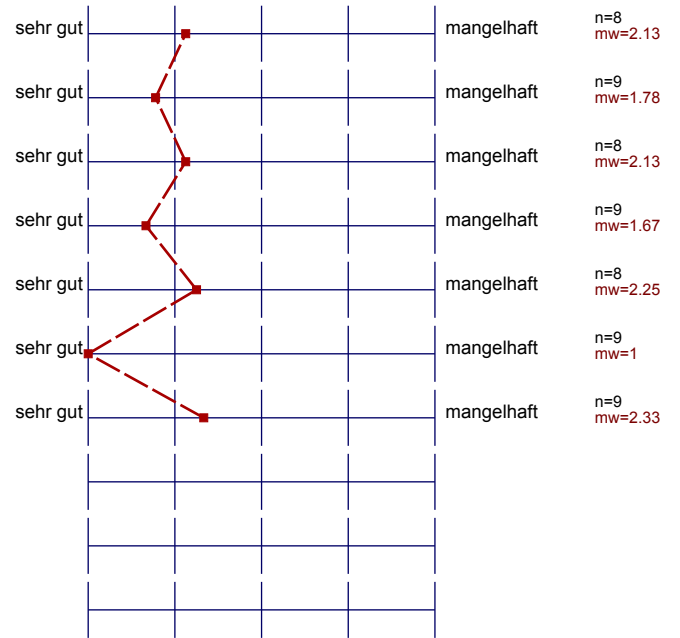
# Profilinie

Teilbereich: FB 18

Name der/des Lehrenden: Dr.-Ing. Volker Willert  
 Titel der Lehrveranstaltung: Bildverarbeitung für Ingenieure  
 (Name der Umfrage)



- 3\_K) 23. Übung: Wie beurteilen Sie die Qualität und Quantität der zur Verfügung gestellten schriftlichen Unterlagen?
- 3\_L) 24. Vorlesung: Wie beurteilen Sie die Arbeitsatmosphäre?
- 3\_M) 24. Übung: Wie beurteilen Sie die Arbeitsatmosphäre?
- 3\_N) 25. Vorlesung: Wenn man alles in einer Note zusammenfassen könnte, würde ich folgende Note geben:
- 3\_O) 25. Übung: Wenn man alles in einer Note zusammenfassen könnte, würde ich folgende Note geben:
- 4\_A) 26. Sprachkenntnisse: Deutsch
- 4\_B) 27. Sprachkenntnisse: Englisch
- 6\_A) 40. ....  
(\* )
- 6\_B) 41. ....  
(\* )
- 6\_C) 42. ....  
(\* )



(\* ) Hinweis: Wenn die Anzahl der Antworten auf eine Frage zu gering ist, wird für die Frage keine Auswertung angezeigt.