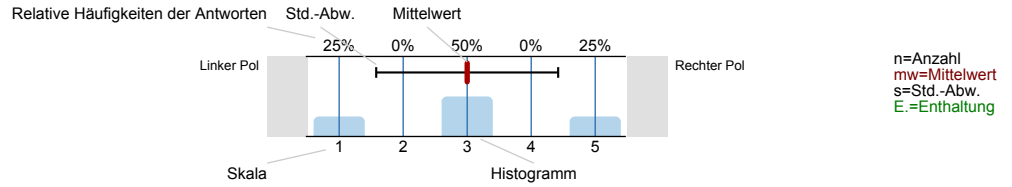


Auswertungsteil der geschlossenen Fragen

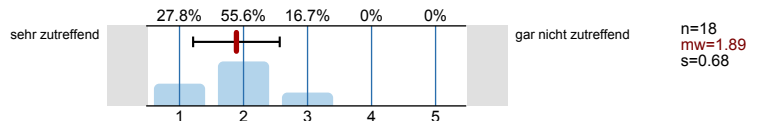
Legende

Frage**text**

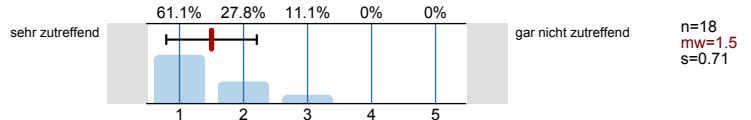


Fragen zur Vorlesung

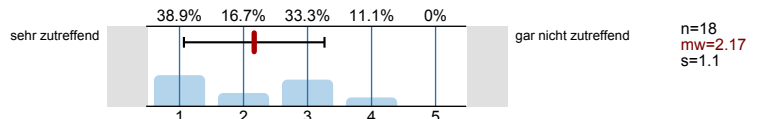
^{1_A)} 1. Der inhaltliche Aufbau der Vorlesung ist logisch / nachvollziehbar.



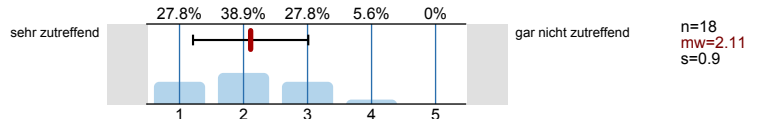
^{1_B)} 2. Ein Bezug zwischen Theorie und Praxis wird hergestellt.



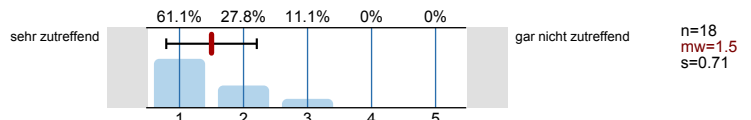
^{1_C)} 3. Ich werde in der Vorlesung zum Mitdenken angeregt.



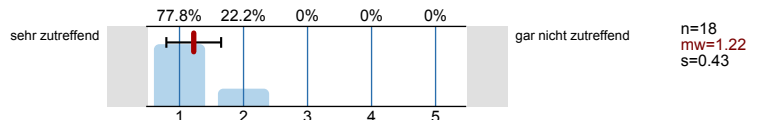
^{1_D)} 4. Der Dozent kann Kompliziertes verständlich machen.



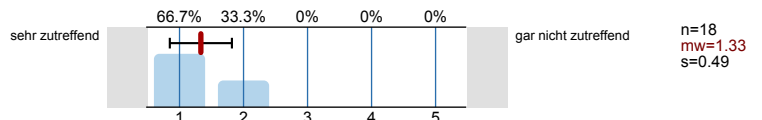
^{1_E)} 5. Der Dozent wirkt gut vorbereitet.



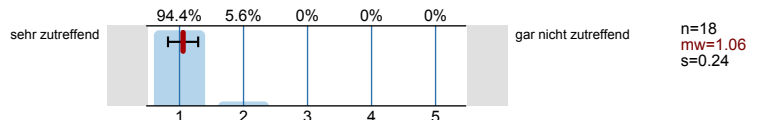
^{1_F)} 6. Der Dozent zeigt Engagement und versucht zu begeistern.



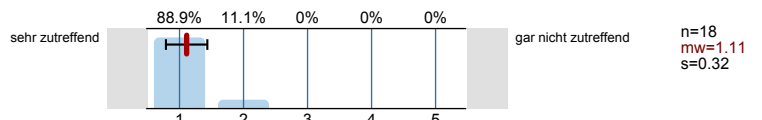
^{1_G)} 7. Dem Dozenten ist es wichtig, dass die Studierenden in der Vorlesung etwas lernen.



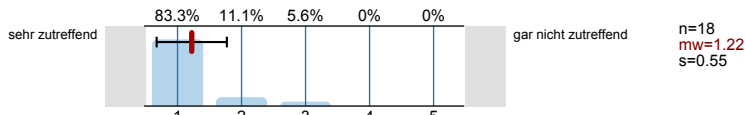
^{1_H)} 8. Der Dozent ist im Umgang mit den Studierenden freundlich und aufgeschlossen.



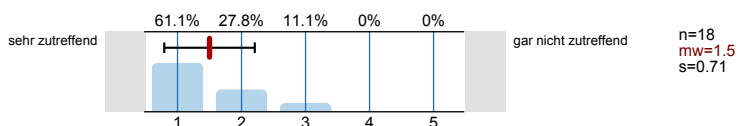
^{1_I)} 9. Der Dozent greift studentische Fragen und Beiträge angemessen auf.



1_J) 10. Die Präsentation ist akustisch verständlich.

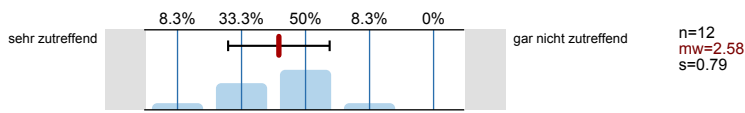


1_K) 11. Das präsentierte Material ist lesbar.

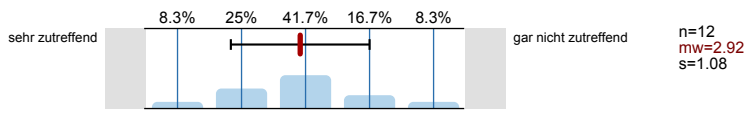


Fragen zur Übung

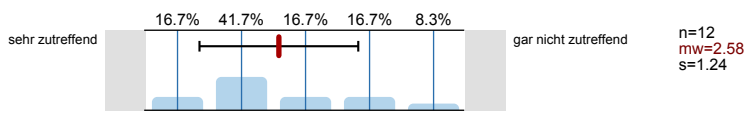
2_A) 12. Das ausgeteilte Übungsmaterial ist hilfreich.



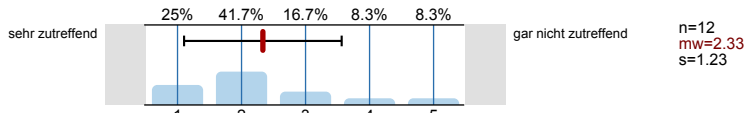
2_B) 13. Die Übungen sind interessant.



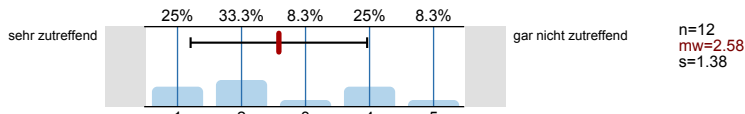
2_C) 14. Die Übungen sind strukturiert und verständlich.



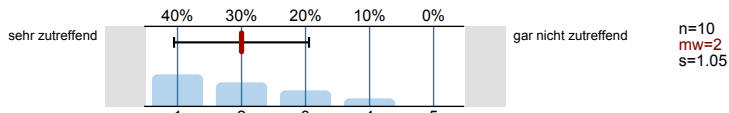
2_D) 15. Die Übungsbetreuer sind fachlich kompetent.



2_E) 16. Die Übungsbetreuer sind didaktisch kompetent.

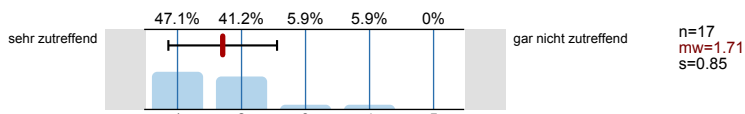


2_F) 17. Die Übungsbetreuer sind hilfsbereit und freundlich.

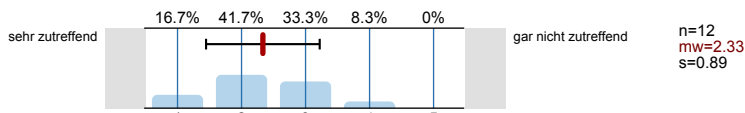


Fragen zu Vorlesung und Übung

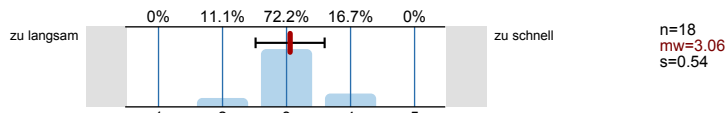
3_A) 18. Die Lernziele der Veranstaltung sind mir klar geworden.



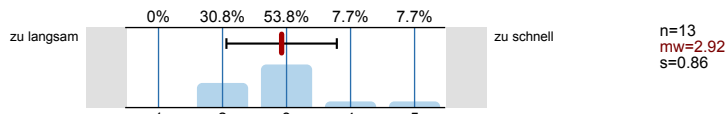
3_B) 19. Vorlesung und Übungen sind gut aufeinander abgestimmt.



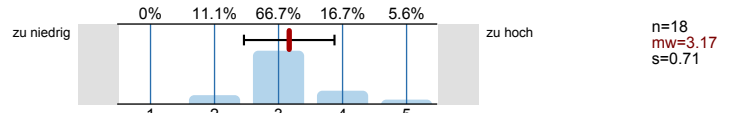
3_C) 20. a. Das Tempo der Vorlesung ist...



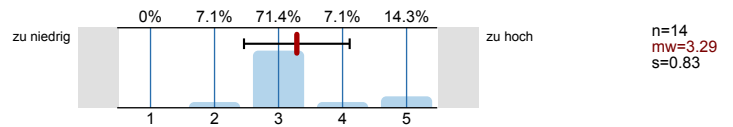
3_D) 20. b. Das Tempo der Übung ist...



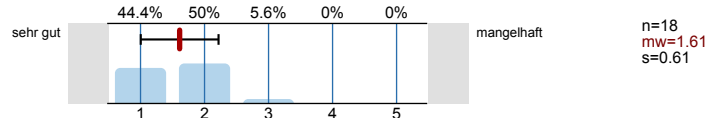
3_E) 21 a. Das Niveau der Vorlesung ist...



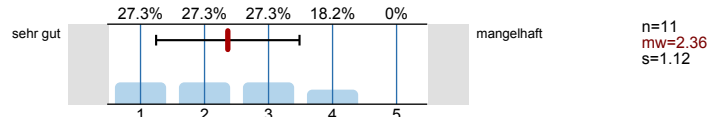
3_F) 21 b. Das Niveau der Übung ist...



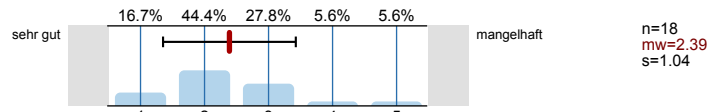
3_G) 22. Wie beurteilen Sie die Organisation der Lehrveranstaltung? (Vorlesung)



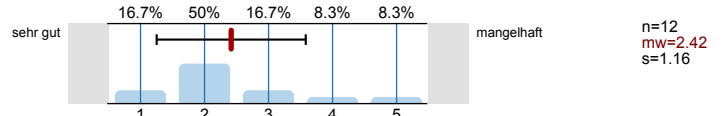
3_H) 22. Wie beurteilen Sie die Organisation der Lehrveranstaltung? (Übung)



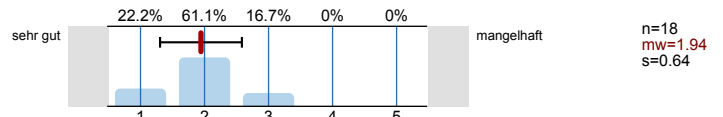
3_J) 23. Wie beurteilen Sie die räumliche/technische Ausstattung ? (Platzangebot, Bestuhlung, Akustik, Medien, u.a.) (Vorlesung)



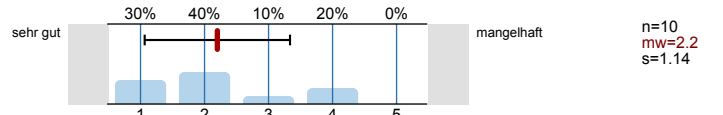
3_J) 23. Wie beurteilen Sie die räumliche/technische Ausstattung ? (Platzangebot, Bestuhlung, Akustik, Medien, u.a.) (Übung)



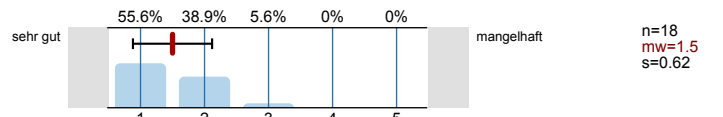
3_K) 24. Wie beurteilen Sie die Qualität und Quantität der zur Verfügung gestellten schriftlichen Unterlagen? (Vorlesung)



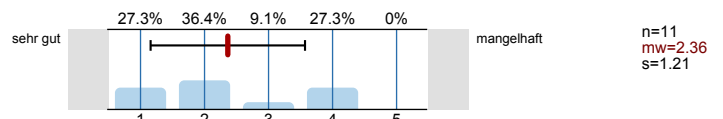
3_L) 24. Wie beurteilen Sie die Qualität und Quantität der zur Verfügung gestellten schriftlichen Unterlagen? (Übung)



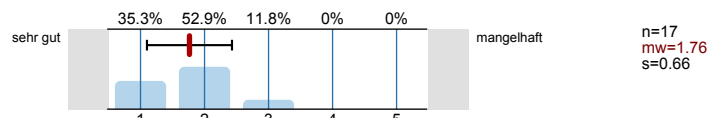
3_M) 25. Wie beurteilen Sie die Arbeitsatmosphäre? (Vorlesung)



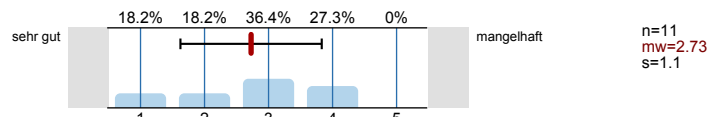
3_N) 25. Wie beurteilen Sie die Arbeitsatmosphäre? (Übung)



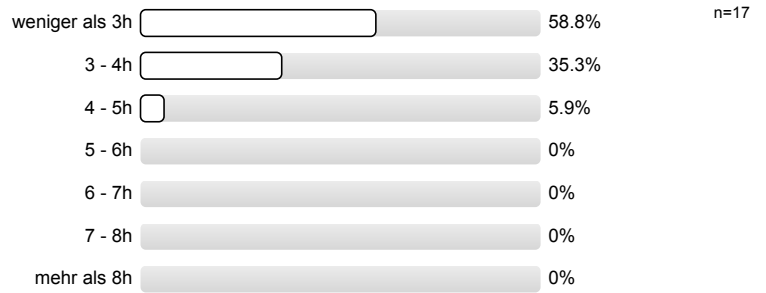
3_O) 26. Wenn man alles in einer Note zusammenfassen könnte, würde ich folgende Note geben: (Vorlesung)



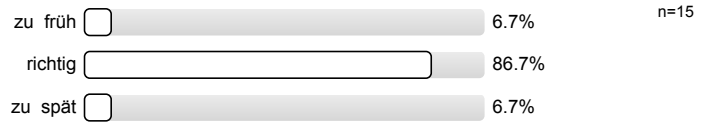
3_P) 26. Wenn man alles in einer Note zusammenfassen könnte, würde ich folgende Note geben: (Übung)



3_Q) 27. Ihr durchschnittlicher Arbeitsaufwand pro Woche beträgt für diese Veranstaltung (alles zusammen):



3_R) 28. Zeitpunkt der Befragung in diesem Semester:

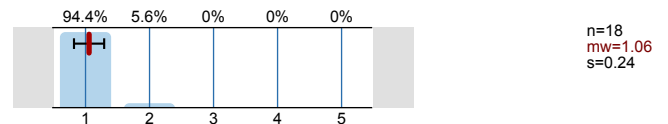


Fragen zur Person

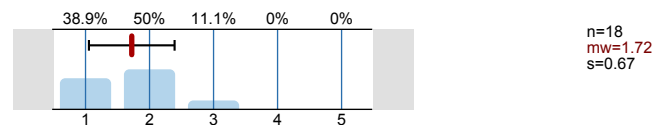
4_A) 29. Geschlecht:



4_B) 30a.Deutsch



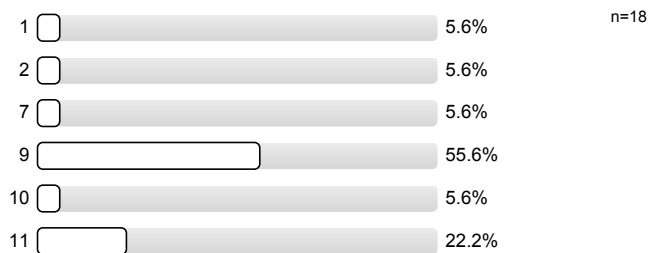
4_C) 30b.Englisch



4_D) 31. Meine Sprachkenntnisse reichen aus um der Lehrveranstaltung zu folgen.

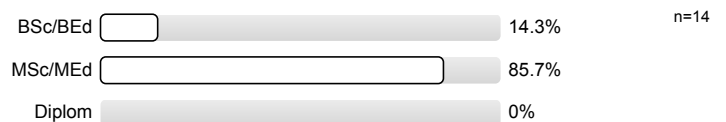


4_E) 32. Fachsemester:

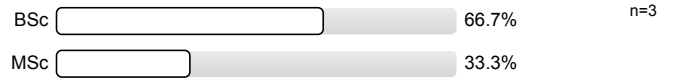


Abschluss und Studiengang

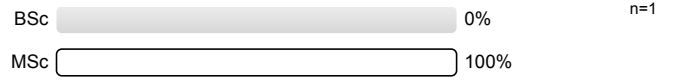
5_A) 33. Elektrotechnik und Informationstechnik (ETiT)



5_B) 34. Mechatronik (MEC)



5_C) 35. Informationssystemtechnik (iST)

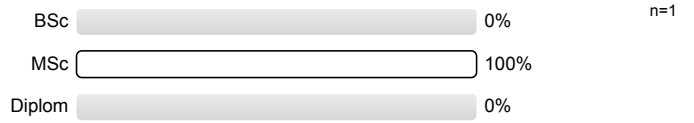


5_D) 36. Electrical Power Engineering (EPE) Es wird keine Auswertung angezeigt, da die Anzahl der Antworten zu gering ist.

5_E) 37. Informations- und Kommunikationstechnik (iKT) Es wird keine Auswertung angezeigt, da die Anzahl der Antworten zu gering ist.

5_F) 38. Information and Communication Engineering (iCE) Es wird keine Auswertung angezeigt, da die Anzahl der Antworten zu gering ist.

5_G) 39. Wirtschaftsingenieurwesen, techn. Vertiefung ETiT (Wi/ETiT)

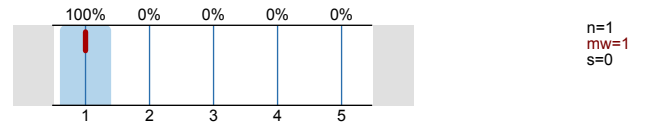


5_H) 40. Informatik Es wird keine Auswertung angezeigt, da die Anzahl der Antworten zu gering ist.

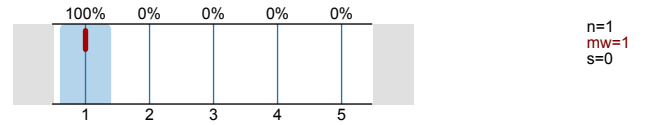
5_I) 41. Andere Es wird keine Auswertung angezeigt, da die Anzahl der Antworten zu gering ist.

Freie Fragen des Dozenten

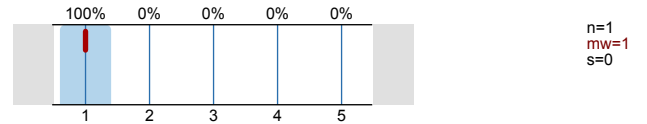
6_A) Frage6_A



6_B) Frage6_B



6_C) Frage6_C



Profilinie

Teilbereich:

FB 18

Name der/des Lehrenden: Dr.-Ing. Volker Willert

Titel der Lehrveranstaltung: Bildbearbeitung für Ingenieure
(Name der Umfrage)

Fragen zur Vorlesung

| | | | | | | |
|---|-----------------|--|--|--|----------------------|-----------------|
| 1_A) 1. Der inhaltliche Aufbau der Vorlesung ist logisch / nachvollziehbar. | sehr zutreffend | | | | gar nicht zutreffend | n=18 mw=1.89 |
| 1_B) 2. Ein Bezug zwischen Theorie und Praxis wird hergestellt. | sehr zutreffend | | | | gar nicht zutreffend | n=18 mw=1.5 |
| 1_C) 3. Ich werde in der Vorlesung zum Mitdenken angeregt. | sehr zutreffend | | | | gar nicht zutreffend | n=18 mw=2.17 |
| 1_D) 4. Der Dozent kann Kompliziertes verständlich machen. | sehr zutreffend | | | | gar nicht zutreffend | n=18 mw=2.11 |
| 1_E) 5. Der Dozent wirkt gut vorbereitet. | sehr zutreffend | | | | gar nicht zutreffend | n=18 mw=1.5 |
| 1_F) 6. Der Dozent zeigt Engagement und versucht zu begeistern. | sehr zutreffend | | | | gar nicht zutreffend | n=18 mw=1.22 |
| 1_G) 7. Dem Dozenten ist es wichtig, dass die Studierenden in der Vorlesung etwas lernen. | sehr zutreffend | | | | gar nicht zutreffend | n=18 mw=1.33 |
| 1_H) 8. Der Dozent ist im Umgang mit den Studierenden freundlich und aufgeschlossen. | sehr zutreffend | | | | gar nicht zutreffend | n=18 mw=1.06 |
| 1_I) 9. Der Dozent greift studentische Fragen und Beiträge angemessen auf. | sehr zutreffend | | | | gar nicht zutreffend | n=18 mw=1.11 |
| 1_J) 10. Die Präsentation ist akustisch verständlich. | sehr zutreffend | | | | gar nicht zutreffend | n=18 mw=1.22 |
| 1_K) 11. Das präsentierte Material ist lesbar. | sehr zutreffend | | | | gar nicht zutreffend | n=18 mw=1.5 |

Fragen zur Übung

| | | | | | | |
|--|-----------------|--|--|--|----------------------|-----------------|
| 2_A) 12. Das ausgeteilte Übungsmaterial ist hilfreich. | sehr zutreffend | | | | gar nicht zutreffend | n=12 mw=2.58 |
| 2_B) 13. Die Übungen sind interessant. | sehr zutreffend | | | | gar nicht zutreffend | n=12 mw=2.92 |
| 2_C) 14. Die Übungen sind strukturiert und verständlich. | sehr zutreffend | | | | gar nicht zutreffend | n=12 mw=2.58 |
| 2_D) 15. Die Übungsbetreuer sind fachlich kompetent. | sehr zutreffend | | | | gar nicht zutreffend | n=12 mw=2.33 |
| 2_E) 16. Die Übungsbetreuer sind didaktisch kompetent. | sehr zutreffend | | | | gar nicht zutreffend | n=12 mw=2.58 |
| 2_F) 17. Die Übungsbetreuer sind hilfsbereit und freundlich. | sehr zutreffend | | | | gar nicht zutreffend | n=10 mw=2 |

Fragen zu Vorlesung und Übung

| | | | | | | |
|--|-----------------|--|--|--|----------------------|-----------------|
| 3_A) 18. Die Lernziele der Veranstaltung sind mir klar geworden. | sehr zutreffend | | | | gar nicht zutreffend | n=17 mw=1.71 |
| 3_B) 19. Vorlesung und Übungen sind gut aufeinander abgestimmt. | sehr zutreffend | | | | gar nicht zutreffend | n=12 mw=2.33 |
| 3_C) 20. a. Das Tempo der Vorlesung ist... | zu langsam | | | | zu schnell | n=18 mw=3.06 |
| 3_D) 20. b. Das Tempo der Übung ist... | zu langsam | | | | zu schnell | n=13 mw=2.92 |

| | | | | | | | |
|--|------------|--|--|--|--|------------|-----------------|
| 3_E) 21 a. Das Niveau der Vorlesung ist... | zu niedrig | | | | | zu hoch | n=18 mw=3.17 |
| 3_F) 21 b. Das Niveau der Übung ist... | zu niedrig | | | | | zu hoch | n=14 mw=3.29 |
| 3_G) 22. Wie beurteilen Sie die Organisation der Lehrveranstaltung? (Vorlesung) | sehr gut | | | | | mangelhaft | n=18 mw=1.61 |
| 3_H) 22. Wie beurteilen Sie die Organisation der Lehrveranstaltung? (Übung) | sehr gut | | | | | mangelhaft | n=11 mw=2.36 |
| 3_I) 23. Wie beurteilen Sie die räumliche/technische Ausstattung ? (Platzangebot, Bestuhlung, Akustik, Medien, u.a.) (Vorlesung) | sehr gut | | | | | mangelhaft | n=18 mw=2.39 |
| 3_J) 23. Wie beurteilen Sie die räumliche/technische Ausstattung ? (Platzangebot, Bestuhlung, Akustik, Medien, u.a.) (Übung) | sehr gut | | | | | mangelhaft | n=12 mw=2.42 |
| 3_K) 24. Wie beurteilen Sie die Qualität und Quantität der zur Verfügung gestellten schriftlichen Unterlagen? (Vorlesung) | sehr gut | | | | | mangelhaft | n=18 mw=1.94 |
| 3_L) 24. Wie beurteilen Sie die Qualität und Quantität der zur Verfügung gestellten schriftlichen Unterlagen? (Übung) | sehr gut | | | | | mangelhaft | n=10 mw=2.2 |
| 3_M) 25. Wie beurteilen Sie die Arbeitsatmosphäre? (Vorlesung) | sehr gut | | | | | mangelhaft | n=18 mw=1.5 |
| 3_N) 25. Wie beurteilen Sie die Arbeitsatmosphäre? (Übung) | sehr gut | | | | | mangelhaft | n=11 mw=2.36 |
| 3_O) 26. Wenn man alles in einer Note zusammenfassen könnte, würde ich folgende Note geben: (Vorlesung) | sehr gut | | | | | mangelhaft | n=17 mw=1.76 |
| 3_P) 26. Wenn man alles in einer Note zusammenfassen könnte, würde ich folgende Note geben: (Übung) | sehr gut | | | | | mangelhaft | n=11 mw=2.73 |

Fragen zur Person

| | | | | | | | |
|-------------------|--|--|--|--|--|--|-----------------|
| 4_B) 30a.Deutsch | | | | | | | n=18 mw=1.06 |
| 4_C) 30b.Englisch | | | | | | | n=18 mw=1.72 |

Freie Fragen des Dozenten

| | | | | | | | |
|---------------|--|--|--|--|--|--|-------------|
| 6_A) Frage6_A | | | | | | | n=1 mw=1 |
| 6_B) Frage6_B | | | | | | | n=1 mw=1 |
| 6_C) Frage6_C | | | | | | | n=1 mw=1 |